



**Beratung und Begleitung Peiner Pflegefamilien durch
Freie Träger
im Landkreis Peine**

IPSO
Institut für Pädagogik,
systemische Prozessberatung
und Organisationsberatung

IPSO
Geschäftsführung

IPSO
Gesellschafter

Ressort I

**Ambulante Hilfen
zur Erziehung**

§ 27 ff; §§ 30,31 etc.

- EZB
- SPFH
- AFT
- ISE
- Fam Med

Ressort II

**Spezielle Hilfen zur
Erziehung**

§ 27ff, JGG, Projekte

- Fachberatung § 33
- Peiner Familienrat
- F I B
- BTW (JGG)
- AAT® / CT®

Ressort III

**Stationäre Hilfen
zur Erziehung**

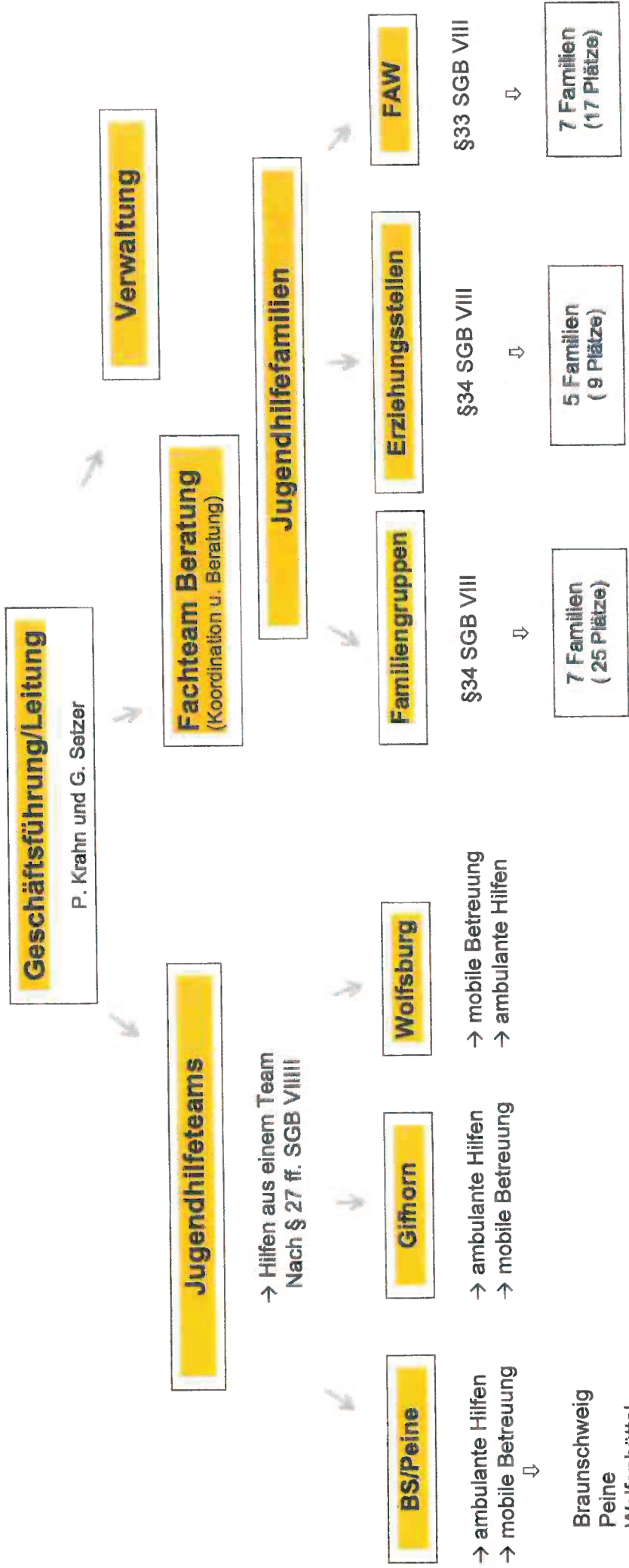
§ 27, 34 SGB VIII

- Wohngruppe
- Erziehungsstellen
- Mobile Betreuung

Organigramm



Kompetenz für Menschen GmbH
 Jasperallee 54, 38102 Braunschweig
 ☎ 0531 – 234 4900
 @ info@kom-bs.de, www.kompetenzfuermenschen.de
 Mitgliedschaften: EREV, IJOS, IGFH, VPK



Ressourcen

- Langjährige Erfahrung in zielorientierter Beratung
- Systemische Beratungskompetenz
- Netzwerkkompetenz
- Gewachsene Kompetenz in der Beratung und Begleitung von Pflegefamilien
- Bereits erfolgreich begleitete Rückführungen von Kindern und Jugendlichen in den elterlichen Haushalt
- Erfahrung in der Moderation und Begleitung von Pflegefamilien und Herkunftssystemen
- Struktur- und Organisationsqualität z.B. die Sicherung von Vertretung bei Urlaub oder Krankheit
- Gewachsene, transparente Zusammenarbeit zwischen den freien Trägern und dem Jugendamt
- Klar definierte Rolle durch die Veränderung der Dyade zur Triade
- Gemeinsame grundsätzliche Haltung
- Kontinuität und Flexibilität

Beratungsbereiche

- Prozessuale Beratung
- Spezielle Fragen aufgrund von besonderen Herausforderungen
- Krisenberatung
- Moderation/Mediation zwischen Pflegefamilie und Herkunftssystem
- Beratung zur Ausgestaltung von Besuchskontakten
- Beratung und Begleitung im Falle einer Rückführung
- Gegebenenfalls Ansprechpartner für Herkunftseltern
- 8a Beratung