

Abbildung 1

Verteilung der Neuinfektionen vom 01.08. - 18.10.2021 nach Kategorien

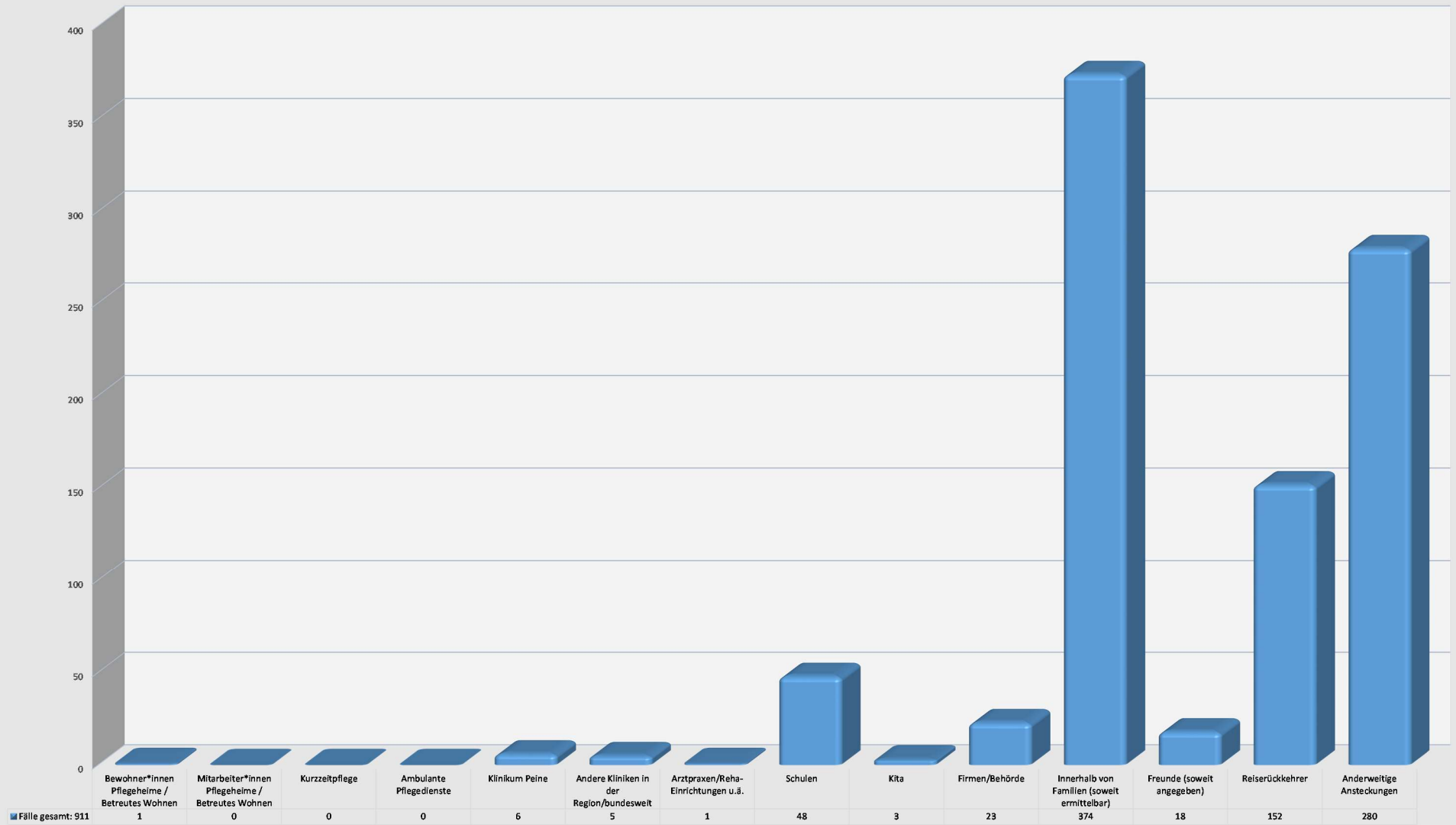


Abbildung 2

7-Tage-Inzidenz Landkreis Peine / Land Niedersachsen

Stand 18.10.2021

(Quelle: https://www.niedersachsen.de/Coronavirus/aktuelle_lage_in_niedersachsen/)

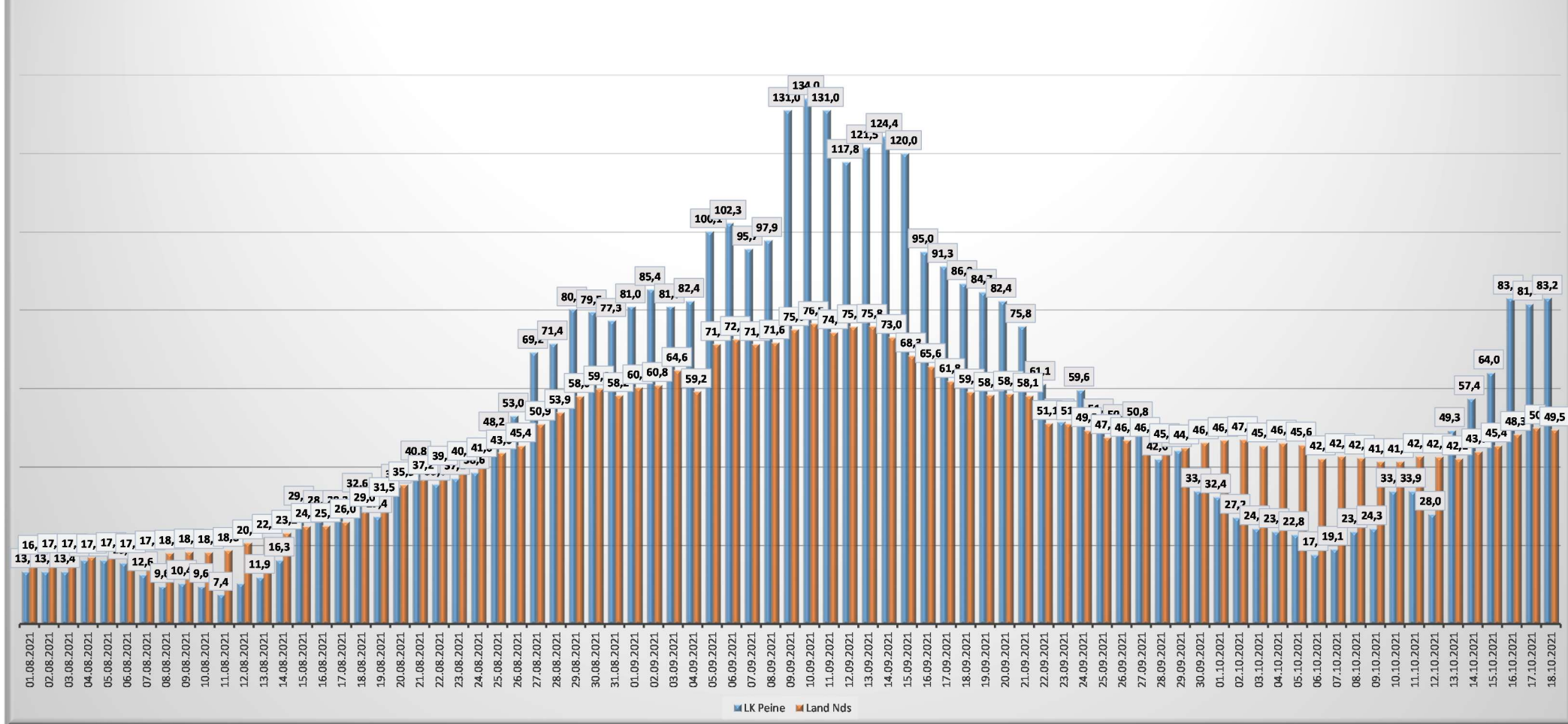


Abbildung 3

Anzahl der gesamten laborbestätigten Fälle Stand 18.10.2021 (aufgeteilt in Aktiv, Genesen, Todesfälle)

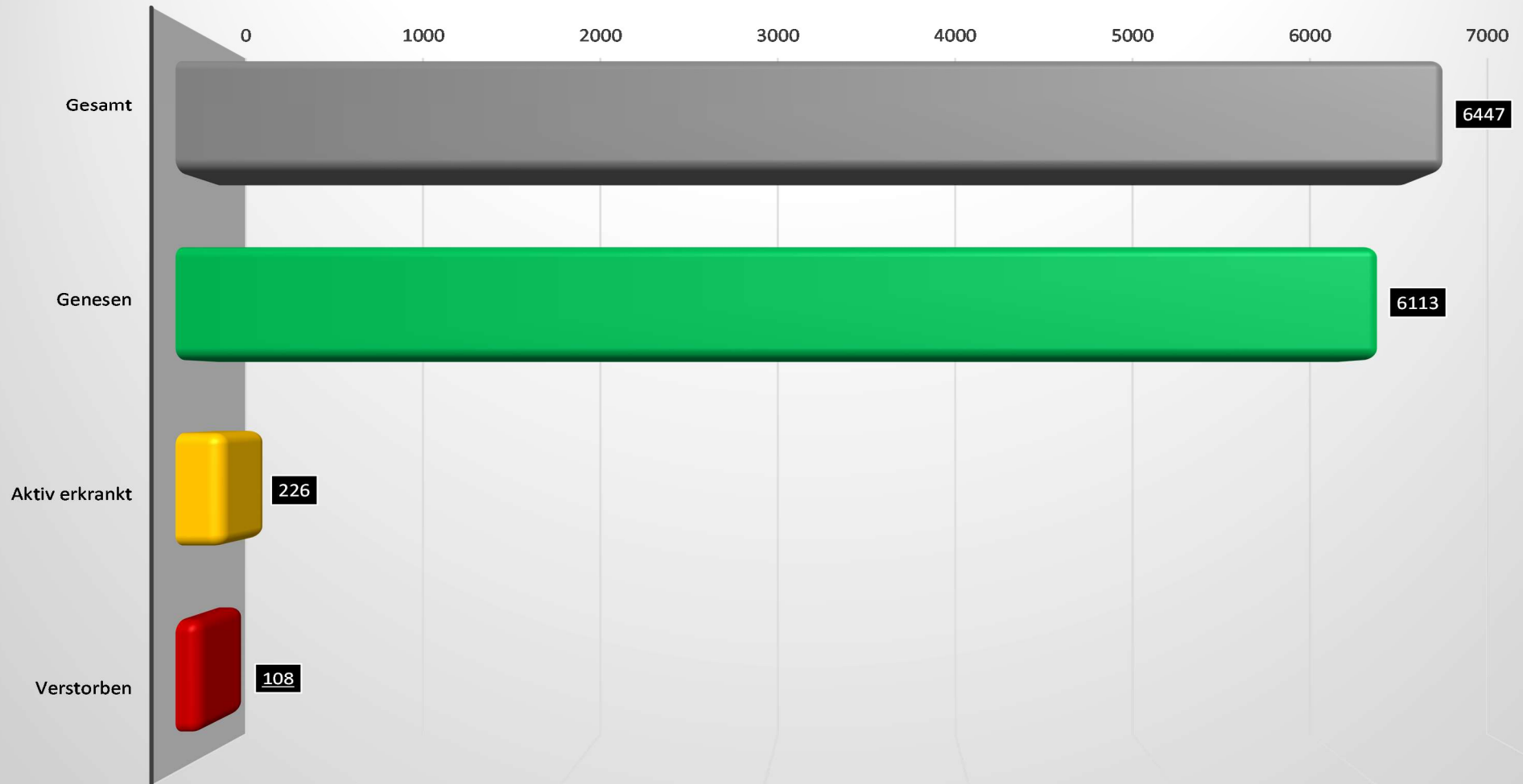


Abbildung 4

Zusammensetzung der Mitarbeitenden des Gesundheitsamtes (Stand 18.10.2021)

