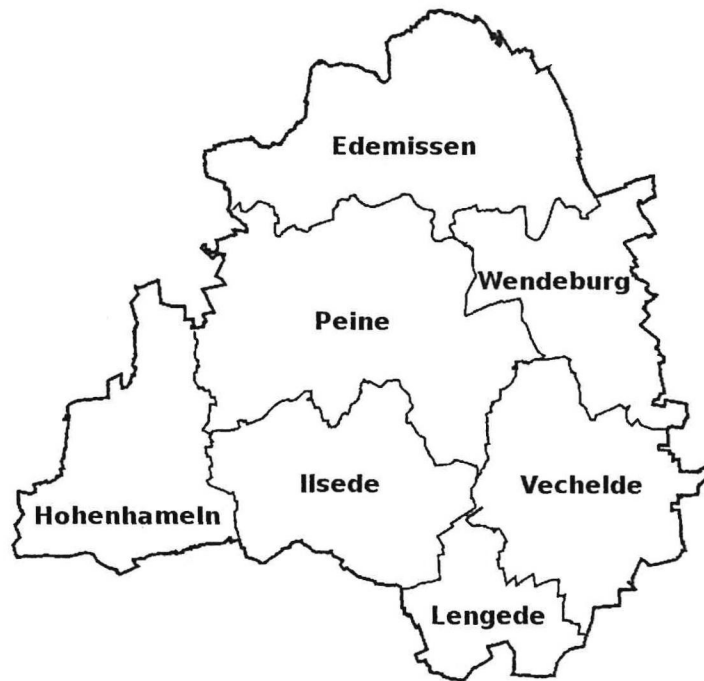




TOP 7-Anlage 2

ÜBERGANGSMANAGEMENT IN ARBEIT IM LANDKREIS PEINE



**Beraten – Begleiten
Bewegen**

Zukunft gestalten

Übergangsmanagement in Arbeit



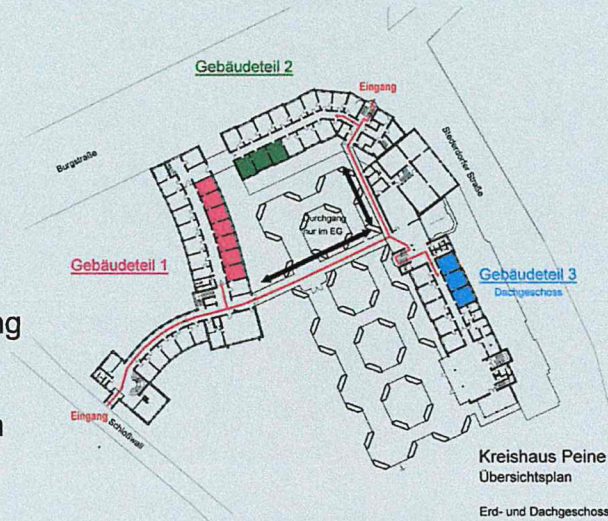
Sie wollen so schnell wie möglich arbeiten?

Wir

- ✓ bieten Hilfe und Orientierung durch ein ausführliches Erstgespräch und erstellen mit Ihnen einen Integrationsplan
- ✓ unterstützen Sie bei Behörden-Angelegenheiten und der Anerkennung Ihrer beruflichen Qualifikationen
- ✓ helfen bei der Suche nach geeigneten Sprachkursen, berufsorientierenden Maßnahmen, Praktika, Ausbildungs- und/ oder Arbeitsplätzen.

**Beraten- Begleiten – Bewegen
!Zukunft gestalten!**

Kontakt: Burgstr. 1 - **Gebäudeteil 3** -
31224 Peine



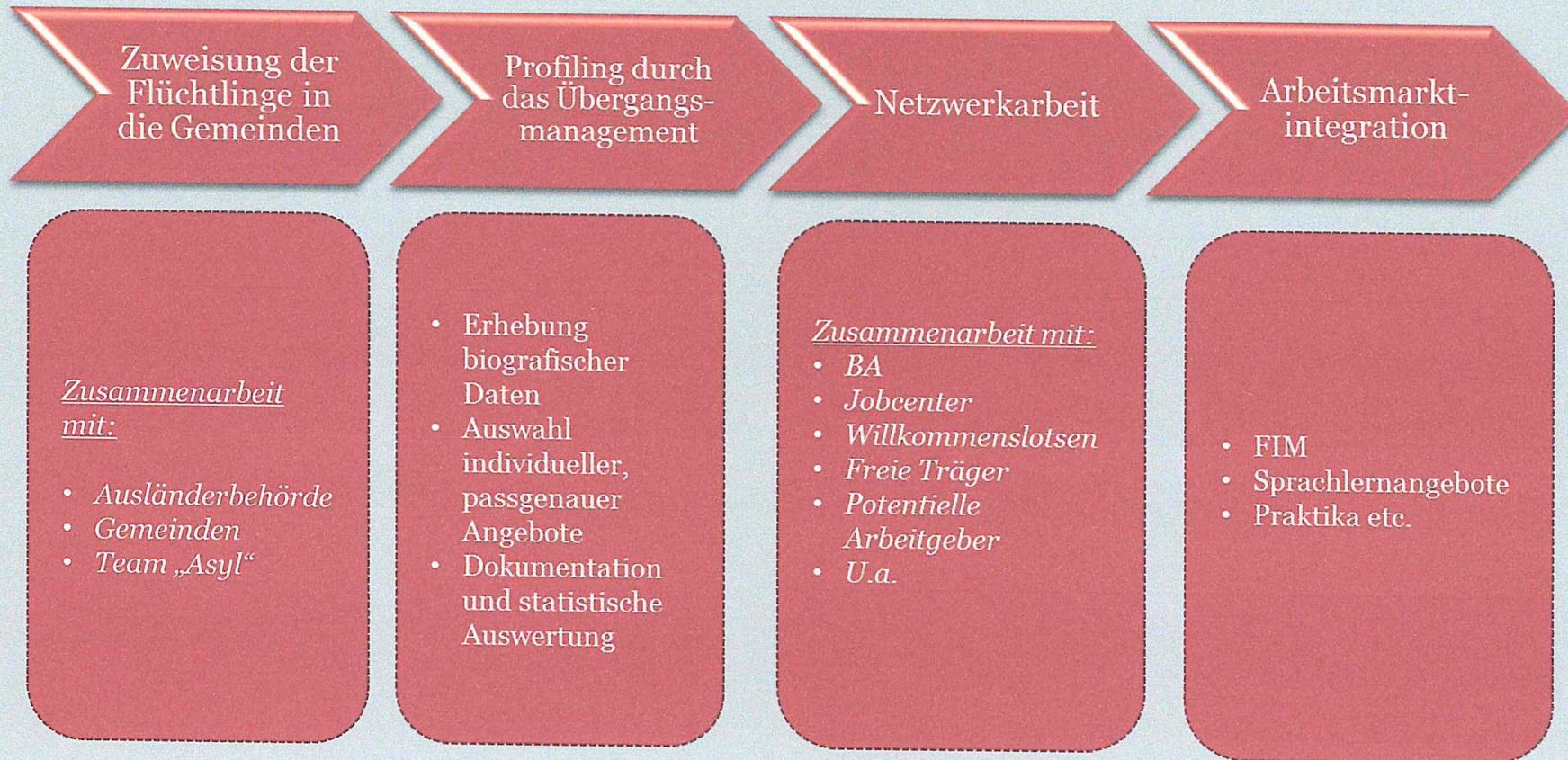
Ulrike Sturm
Dipl. Sozialarbeiterin
Zimmer 3315
Tel.: 05171/ 401 - 3315
E-Mail: u.sturm@landkreis-peine.de

Manuela Schreiber
Dipl. Sozialarbeiterin
Zimmer 3314
Tel.: 05171/ 401-3314
E-Mail:
manuela.schreiber@landkreis-peine.de

Allgemeine Öffnungszeiten
Montag 8.30 - 16.00 Uhr
Dienstag 8.30 - 16.00 Uhr
Mittwoch- nach Terminvereinbarung
Donnerstag 8.30 - 17.00 Uhr
Freitag 8.30 - 12.00 Uhr



Förderketten





Ziele

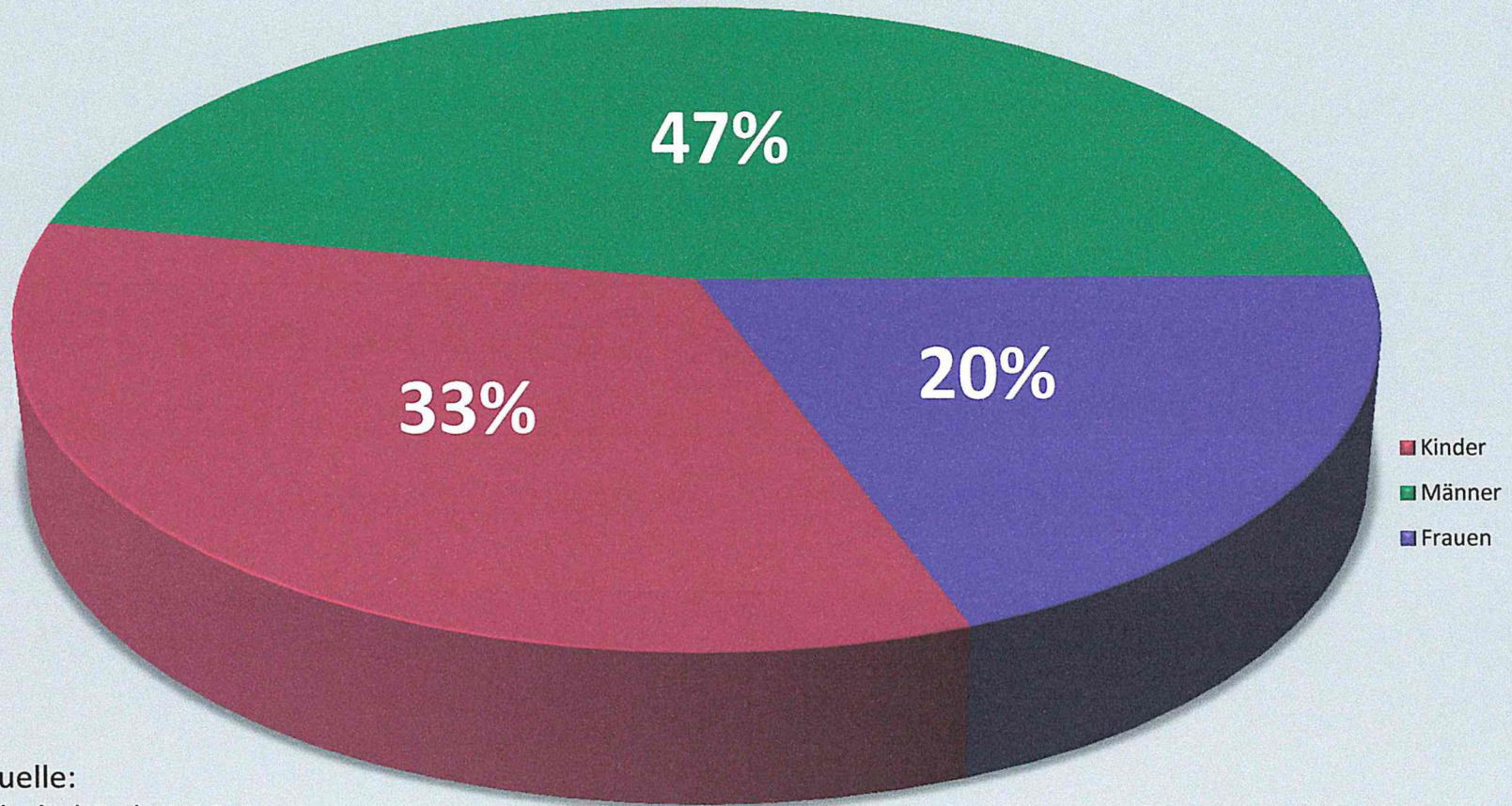
- Das Übergangsmanagement (ÜM) ist **Anlauf- und Koordinierungsstelle** für erwerbsfähige Flüchtlinge, die im LK Peine gemeldet sind.
- Wir **beraten** und **vermitteln** in sinnvoll aufeinander aufbauende Angebote/ Maßnahmen mit dem Ziel die Integration/ Arbeitsmarktintegration der „Neubürger“ zu **leiten** und rechtskreisübergreifend zu **begleiten**.
- Es erfolgt durch das ÜM eine **individuelle** und **passgenaue Zusteuerung**, damit „**Förderketten**“ aufgebaut und die Arbeitsmarktintegration beschleunigt wird.
- Voraussetzung um das o.g. Ziel zu erreichen, ist der kontinuierliche Informationsaustausch (**Netzwerkarbeit**) mit relevanten Akteuren wie Arbeitsagentur, Sprachkursträger, Maßnahmeträger, Willkommenslotsen, Jobcenter u.a.
- **Parallelstrukturen** sollen dadurch **vermieden** und „**Angebotslücken**“ **geschlossen** werden



Auszüge des 1.Profilings



Leistungsberechtigte Personen: 1.063

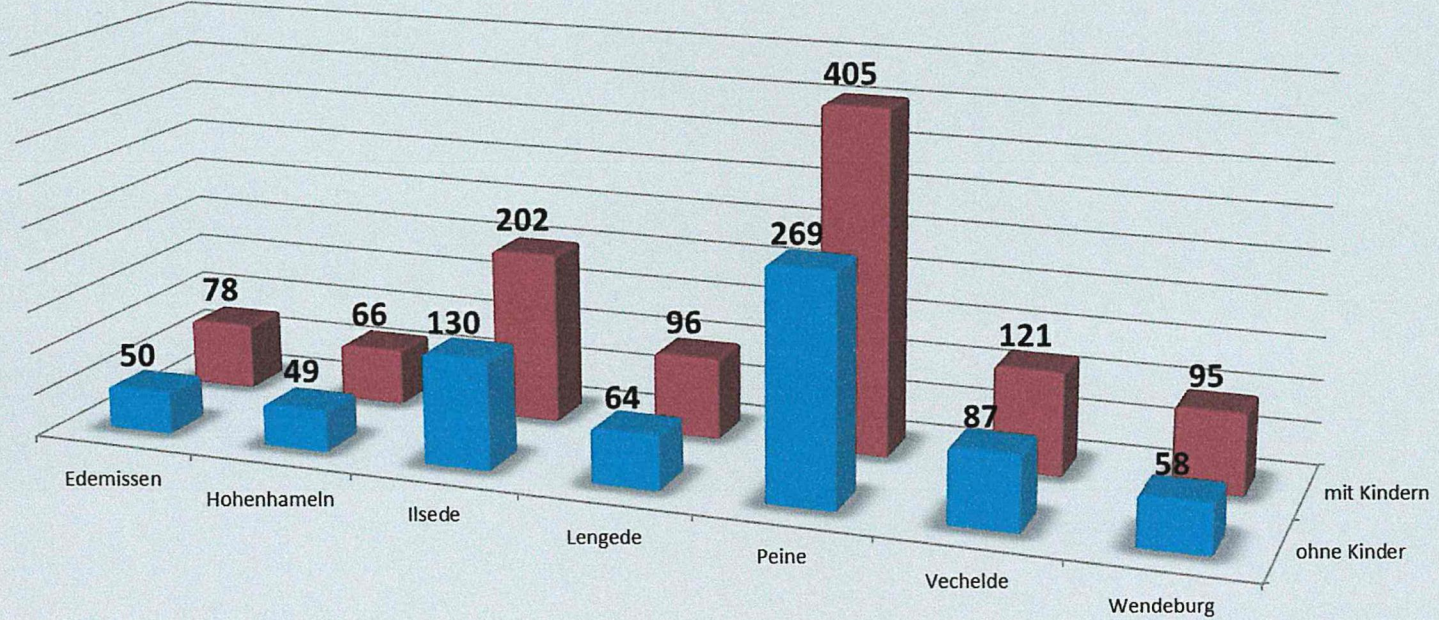


Datenquelle:
Ausländerbehörde LK Peine



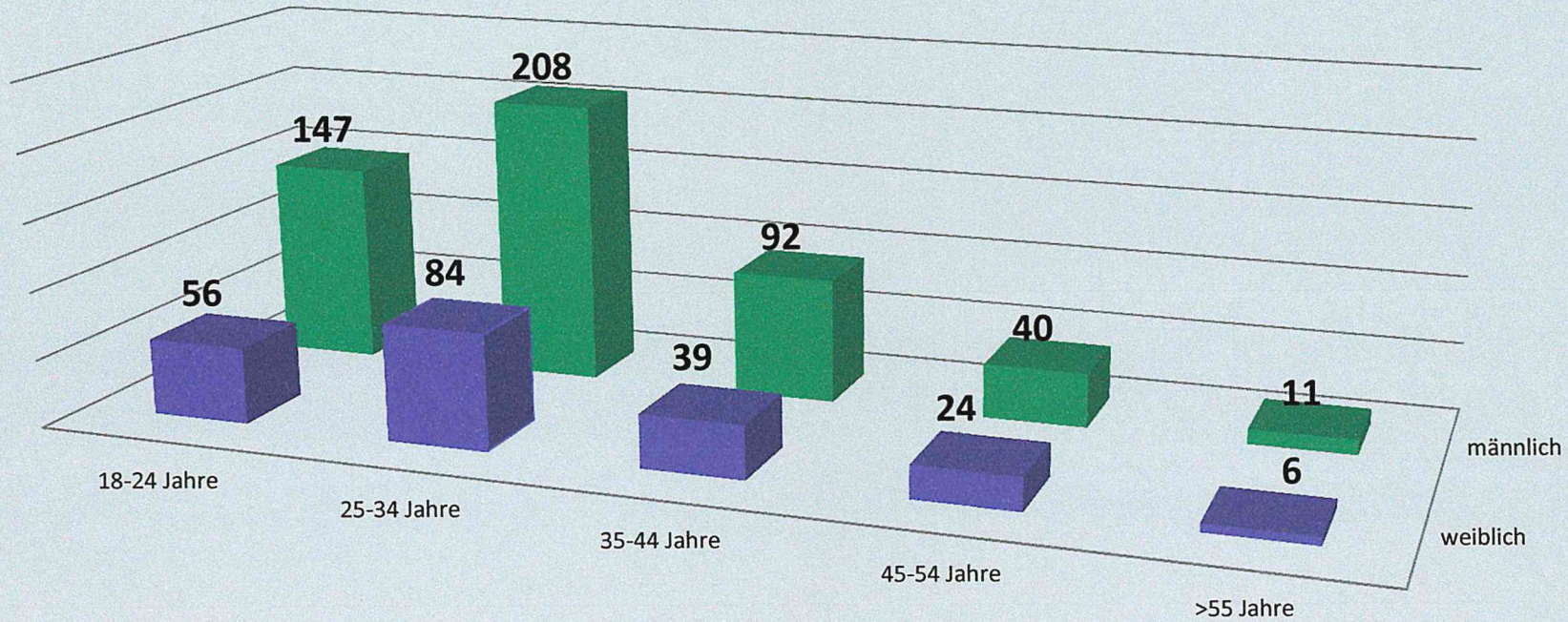
Personen in den Gemeinden

■ ohne Kinder ■ mit Kindern



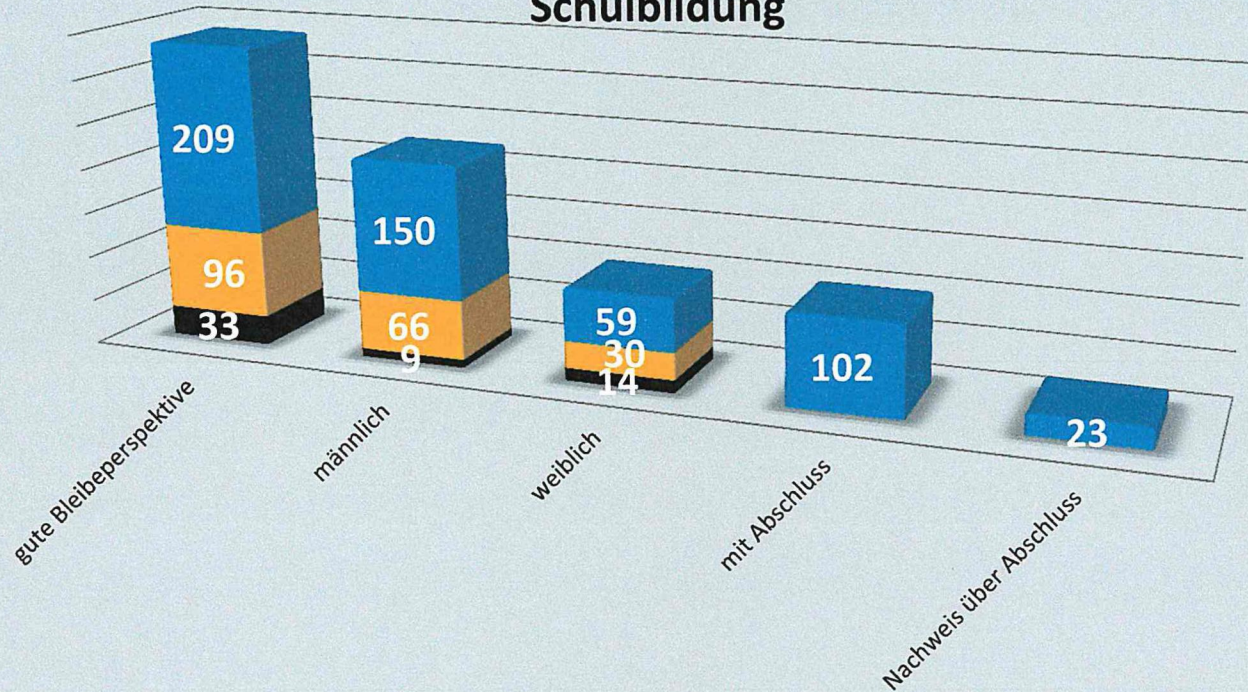


Altersgruppen



	18-24 Jahre	25-34 Jahre	35-44 Jahre	45-54 Jahre	>55 Jahre
weiblich	56	84	39	24	6
männlich	147	208	92	40	11

Schulbildung

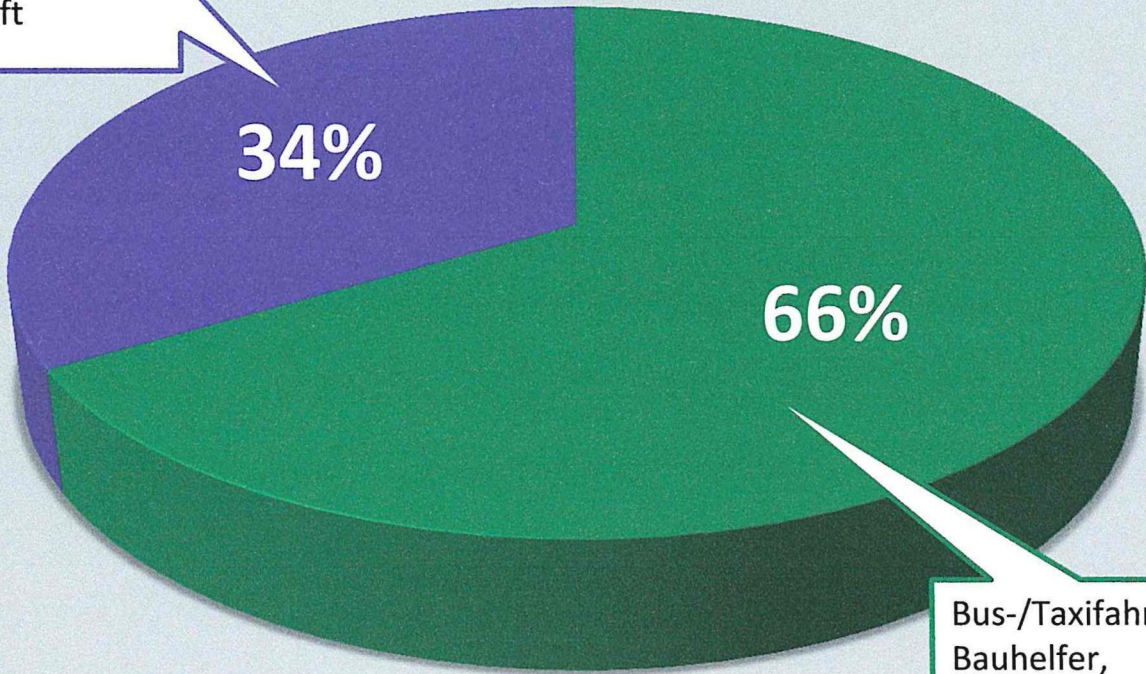


	gute Bleibeperspektive	männlich	weiblich	mit Abschluss	Nachweis über Abschluss
■ >8 Jahre	209	150	59	102	23
■ 5-8 Jahre	96	66	30		
■ 0-4 Jahre	33	9	14		



Berufserfahrung

Friseurin, Kosmetikerin,
Schneiderin,
Verkäuferin, Hausfrau,
Landwirtschaft



■ männlich
■ weiblich

Bus-/Taxifahrer,
Bauhelfer,
Schneider,



10

Besondere Herausforderungen während des Profilings

- **Verständigung der Befragten ohne Dolmetscher**
- **Termineinhaltung**
- **Erreichbarkeit der Frauen**
- **Hohe Fluktuation**