

# Landkreis Peine

Der Landrat

Az: 13 / Controlling

Vorlage-Nr.	61/2015
Ergänzung	
öffentlich	X
nichtöffentlich	
Kosten (Betrag in Euro)	----
im Budget enthalten	ja
Auswirkung Finanzziel	ja
Mitwirkung Landrat	nein
Qualifizierte Mehrheit	nein
Datum	05.05.2015

## Informationsvorlage

**Produktbericht Jahresabschluss 2014 für den Fachbereich "Zentrale Verwaltung, Ordnung, Recht" ohne Fachdienst "Schule, Kultur und Sport"**

\_\_\_\_\_  
(LR)

\_\_\_\_\_  
(BKR)

Gremium	zuständig gem.	TOP	Datum	Ja	Nein	Enth.	Kenntnis	Vertagt
AZVF (Aussch. f. zentr. Verw. u. Feuerschutz)	§ 71 NKomVG		15.06.2015					

## Sachdarstellung:

### Bericht über den Stand der Produkte

Das Haushaltsjahr 2013 ist zwischenzeitlich abgeschlossen. Die Entlastung des Landrates durch den Kreistag wurde bereits erteilt. Auch für das Jahr 2014 sind alle Buchungen vollständig vorgenommen worden.

Nachstehend wird auf die gravierenden Abweichungen zwischen Planung und Jahresergebnis eingegangen.

Das Jahresergebnis ist gegenüber der Planung 2014 durch Pensions- und Beihilferückstellungen belastet. In Folge der im Jahr 2014 beschlossenen Besoldungserhöhungen für 2015 und 2016, sind die daraus resultierenden Pensions- und Beihilferückstellungen bereits im Jahr 2014 zu berücksichtigen. Allerdings ist die Betroffenheit der einzelnen Produkte je nach Anteil der Beamten an den Personalkosten sehr unterschiedlich.

Im Teilhaushalt/Budget 1 für den **Fachbereich „Zentrale Verwaltung, Ordnung, Recht“** ist eine Überschreitung des Planbudgets von rund 320.000 € zu verzeichnen.

Im Fachdienst „Schule, Kultur und Sport“ ist eine Überschreitung in Höhe von rd. 534.000 € zu verzeichnen.

Die Fachdienste, die in den Zuständigkeitsbereich des Ausschusses für zentrale Verwaltung und Feuerschutz fallen, weisen somit in der Summe eine Unterschreitung des Budgets in Höhe von rd. 214.000 € aus.

Über das Jahresergebnis im Fachdienst „Schule, Kultur und Sport“ wird im Ausschuss für Bildung, Kultur und Sport berichtet.

Eine Budgetüberschreitung von rd. 49.000 € ergibt sich im Produkt **„Fachbereichsleitung I“**. Hauptgrund hierfür sind die bereits erwähnten Pensions- und Beihilferückstellungen.

Der **Fachdienst „EDV“** schließt mit einer Budgetunterschreitung in Höhe von rd. 217.000 € ab. Grund hierfür sind geringere Sachaufwendungen für die Unterhaltung von Ausstattungs- und Ausrüstungsgegenständen und Wartung als in der Planung vorgesehen. Die geplanten operationalen Ziele wurden erreicht.

Eine Budgetüberschreitung von rd. 30.000 € ergibt sich im **Fachdienst „Personal und Service“**, wobei sich Abweichungen bei verschiedenen Produkten ergeben. Die geplanten operationalen Ziele wurden erreicht. Eine Budgetüberschreitung von rd. 23.000 € ergibt sich im Produkt **„Organisationsbetreuung“**. Grund hierfür sind die bereits erwähnten Pensions- und Beihilferückstellungen. Die Unterschreitung im Produkt **„Personalwirtschaft“** ergibt sich hauptsächlich aus Erträgen aus der Auflösung von Pensions- und Beihilferückstellungen. Grund für die Überschreitung im Produkt **„Kommunikationsdienste“** sind höhere Portokosten in Folge gestiegener Fallzahlen und

höhere Personalaufwendungen in Folge des Tarifabschlusses und krankheitsbedingter Einstellung von Aushilfen. Die Unterschreitung im Produkt „**Service**“ ist darauf zurückzuführen, dass die geplante Erstattung für die Aufwendungen der Lastenausgleichsverwaltung an die Stadt Braunschweig entfällt. Grund für die Überschreitung im Produkt „**Beschaffungswesen**“ sind höhere Aufwendungen für Bürobedarf.

Im **Fachdienst „Kreisentwicklung und Finanzen“** ergibt sich eine Überschreitung des Budgets um rund 445.000 €. Ein Grund hierfür sind Zuführungen zu Pensions- und Beihilferückstellungen in Höhe von rd. 280.000 €. Entsprechend sind die Produkte des Fachdienstes jeweils anteilig von den Buchungen negativ betroffen. Im Produkt „**Kreisentwicklung**“ ist zusätzlich eine Überschreitung der Personalaufwendungen eingetreten, da die tatsächlichen Personalaufwendungen über den eingeplanten Sachkosten von 110.000 € lagen. Eine weitere erhebliche Überschreitung ergibt sich im Produkt „**ÖPNV**“. Der Zuschuss zum ZGB fällt wesentlich höher aus als geplant.

Der **Fachdienst „Kreiskasse“** schließt mit einer „Punktlandung“ ab. Die geplanten operationalen Ziele wurden erreicht.

Im **Fachdienst „Rechtsangelegenheiten“** ergibt sich eine Budgetüberschreitung von rd. 45.000 € ab. Grund hierfür sind zu buchende Zuführungen zu Pensions- und Beihilferückstellungen.

Im **Fachdienst „Ordnungswesen“** ergibt sich eine Budgetüberschreitung von rd. 282.000 €. Ein Grund sind auch hier die Zuführungen zu Pensions- und Beihilferückstellungen in Höhe von rd. 100.000 €. Entsprechend sind die Produkte des Fachdienstes jeweils anteilig von den Buchungen negativ betroffen. Im Produkt „**Ordnungswidrigkeiten**“ ergeben sich aus organisatorischen Verlagerungen von AZ-Anteilen und in Folge des Tarifabschlusses höhere Personalaufwendungen. Im Produkt „**Gewerbeüberwachung**“ wurden die geplanten Erträge aus Gebühren nicht realisiert. Bedingt durch die Änderung im Gaststättenrecht auf Bundesebene wurde die Erlaubnispflicht für Gaststättenbetriebe abgeschafft und die Zuständigkeit wurde auf die Gemeinden verlagert. Im Produkt „**Ordnungsangelegenheiten**“ ergibt sich ein höherer Aufwand für die Erstattung des Landesanteils an Jagdscheingebühren gegenüber der ursprünglichen Planung. Im Produkt „**Ausländerwesen**“ ist aufgrund zu buchender Zuführungen zu Pensions- und Beihilferückstellungen eine Budgetüberschreitung zu verzeichnen. Die Budgetüberschreitung im Produkt „**Rettungsdienst**“ resultiert aus Personalaufwendungen und internen Verwaltungskostenerstattungen, die nicht über die Verwaltungskostenpauschale durch die Kostenträger gedeckt sind.

Die geplanten operationalen Ziele wurden erreicht.

Der **Fachdienst „Straßenverkehr“** schließt mit einer Budgetunterschreitung in Höhe von rd. 460.000 € ab. Die Abweichungen in den Produkten „**Führerscheinangelegenheiten**“ und „**Zulassungsangelegenheiten**“ ergeben sich aus höheren Erträgen in Folge von Fallzahlsteigerungen. Im Produkt „**Verkehrsüberwachung**“ ergibt sich insbesondere durch höhere Erträge aus Buß- und Verwarnungsgelder auf der BAB eine Budgetverbesserung von rd. 360.000 €. Die ge-

planten operationalen Ziele wurden nicht in vollem Umfang erreicht. Im Produkt Zulassungsangelegenheiten konnte aufgrund erheblicher Fallzahlsteigerung die geplante durchschnittliche Wartezeit nicht erreicht werden.

Die Budgetunterschreitung im Produkt „**Altersteilzeit**“ ergibt sich aus Erstattungen der Agentur für Arbeit und aus höheren Erträgen aus der Auflösung von Rückstellungen. Einige der in ATZ befindlichen Mitarbeiterinnen und Mitarbeiter haben die neue Rentenregelung in Anspruch genommen und sind aus der ATZ ausgeschieden. Die gebildeten Rückstellungen für diese Mitarbeiterinnen und Mitarbeiter mussten daraufhin komplett aufgelöst werden.

## Produktbericht zum Ergebnishaushalt 2014

Produkt/-gruppe/-bereich		Finanzen / Budget				Leistungen ("Top"-Kennzahlen)			"Top"-Zielkennzahlen				
Nr.	Bezeichnung	Plan	Jahres- ergebnis	Abweichung	Tendenz	Indikator	Plan	Jahres- ergebnis	definiertes operationales Produktziel	Messgröße	Plan	Ziel- erreichungs- grad	Abwei- chung

### Fachbereich I (Zentrale Verwaltung, Ordnung, Recht):

<b>Fachbereichsleitung I:</b>	<b>-793.000</b>	<b>-841.692</b>	<b>-48.692</b>	👎									
-------------------------------	-----------------	-----------------	----------------	---	--	--	--	--	--	--	--	--	--

<b>Budget "EDV"</b>	<b>-1.412.100</b>	<b>-1.195.105</b>	<b>216.995</b>	😊	PC'S	830	832	Minimalster Anteil Aufrechterhaltung eines betriebsbereiten EDV-Netzes	Prozent	97	100%		
---------------------	-------------------	-------------------	----------------	---	------	-----	-----	--	---------	----	------	--	--

11121	Organisationsbetreuung	-61.900	-84.660	-22.760	👎	Orga-Untersuchungen	3	1					
11122	Personalwirtschaft	-1.084.300	-988.527	95.773	😊	MitarbeiterInnen	984	1.195					
11123	Ausbildung	-706.600	-722.741	-16.141		Ausbildungsmonate	26	28	Abschlüsse ohne Wiederholungsprüfung	Prozent	85	106%	😊
11161	Kommunikationsdienste	-505.000	-597.958	-92.958	👎	Postausgänge	450.000	526.993	Bereitgestellte Posteingänge am Eingangstag	Prozent	95	105%	😊
11162	Fahrdienst	-30.500	-37.221	-6.721		Km	66.000	89.738	Ausfallquote pro KFZ	Prozent <	5	100%	
11163	Service	-290.500	-250.393	40.107	😊	Arbeitsplätze	600	642					
11164	Beschaffungswesen	-232.700	-257.858	-25.158	👎				Bereitstellungsdauer Standard-Büromaterial innerhalb einer Woche	Prozent	95	100%	
11165	Druckerzeugnisse	-75.600	-78.045	-2.445		Blinks	864.000	877.983	Erledigung von Standard-Drucksachen innerhalb von zwei Arbeitstagen	Prozent	95	103%	😊

<b>Budget "Personal und Service":</b>	<b>-2.987.100</b>	<b>-3.017.403</b>	<b>-30.303</b>	👎									
---------------------------------------	-------------------	-------------------	----------------	---	--	--	--	--	--	--	--	--	--

11120	Projektmanagement	-163.600	-182.559	-18.959									
11130	Finanzwirtschaft	-317.700	-345.645	-27.945	👎	Arbeitsstunden	3.000	3.247	Maximaler Zeitraum zur Erteilung von Löschungsbewilligungen	Wochen	1	100%	
11131	Controlling	-157.600	-142.732	14.868					Erstellte Produktberichte für Kreis Ausschuss- und Fachausschusssitzungen	Anzahl	44	50%	👎
11150	Kommunal- und Standesamtsaufsicht	-100.100	-154.711	-54.611	👎	Fälle	102	65	Maximale Dauer bis zur Stellungnahme bzw. Entscheidung in standesamtlichen Fällen	Wochen	2	100%	
11151	Kreisentwicklung	-469.200	-707.524	-238.324	👎								
12101	Wahlen	-23.700	-3.378	20.322	😊	Arbeitsstunden	1.200	800					
12102	Projekt Zensus 2011	0	0	0									
54701	ÖPNV	-180.000	-320.000	-140.000	👎								

<b>Budget Fachdienst "Kreisentwicklung u. Finanzen":</b>	<b>-1.411.900</b>	<b>-1.856.550</b>	<b>-444.650</b>	👎									
--	-------------------	-------------------	-----------------	---	--	--	--	--	--	--	--	--	--

## Produktbericht zum Ergebnishaushalt 2014

Produkt/-gruppe/-bereich		Finanzen / Budget				Leistungen ("Top"-Kennzahlen)			"Top"-Zielkennzahlen				
Nr.	Bezeichnung	Plan	Jahres- ergebnis	Abweichung	Tendenz	Indikator	Plan	Jahres- ergebnis	definiertes operationales Produktziel	Messgröße	Plan	Ziel- erreichungs- grad	Abwei- chung
11132	Zahlungsvorgänge	-323.200	-365.020	-41.820	☹️	Buchungen	1.419.000	1.346.792	Maximale Dauer der Zeitbuchschreibung nach dem Buchungstag	Tage	4	100%	
11133	Vollstreckung	-622.000	-580.521	41.479	😊	Zahlungseingänge in €	1.320.000	1.565.703	Anteil der Vollstreckungsläufe spätestens 6 Wochen nach der Mahnung	Prozent	100	100%	
<b>Budget "Kreiskasse":</b>		<b>-945.200</b>	<b>-945.541</b>	<b>-341</b>									

<b>Budget "Recht":</b>		<b>-286.500</b>	<b>-331.365</b>	<b>-44.865</b>	☹️	Beteiligung in jurist. Angelegenheiten	350	245					
------------------------	--	-----------------	-----------------	----------------	----	--	-----	-----	--	--	--	--	--

12210	Ordnungswidrigkeiten	237.300	172.671	-64.629	☹️	Buß-/Verwarngeld- verfahren	3.970	4.954	Anteil der innerhalb von 3 Monaten abgeschlossenen Ordnungswidrigkeitenverfahren	Prozent	90	100%	
12211	Gewerbeüberwachung	-34.000	-50.032	-16.032		Verfahren	41	46	Anteil der innerhalb eines Monats erteilten gewerblichen Erlaubnisse	Prozent	95	100%	
12212	Ordnungsangelegenheiten	-134.700	-196.709	-62.009	☹️	Jagdscheinerteilungen	300	654	Anteil der erfolgreichen Rechtsbehelfe	Prozent<	5	100%	
12230	Ausländerwesen	-414.200	-450.856	-36.656	☹️	Einbürgerungsanträge	140	126	Anteil der innerhalb von 4 Monaten getroffenen Entscheidungen	Prozent	90	100%	
12610	Brandschutzmaßnahmen	-1.023.200	-1.012.612	10.588		Stellungnahmen	520	640					
12710	Rettungsdienst	-11.400	-120.627	-109.227	☹️	Einsätze	20.100	19.900	Erstes Rettungsmittel innerhalb von 15 Minuten von der Einsatzentscheidung bis zum Eintreffen	Prozent	95	101%	
12810	Katastrophenschutz	-166.600	-170.531	-3.931		KatS-Helfer							
<b>Budget "Ordnungswesen":</b>		<b>-1.546.800</b>	<b>-1.828.696</b>	<b>-281.896</b>	☹️								

12213	Führerscheingelegenheiten	-286.500	-230.361	56.139	😊	Führerscheinerteilungen	2.650	3.199	an geeignete Bewerberinnen bzw. Bewerber erteilte Fahrerlaubnisse	Anzahl	2.000	108%	😊
12214	Zulassungsangelegenheiten	457.500	512.220	54.720	😊	Zulass., Stillleg., Umschreib.,	58.000	54.270	durchschnittliche Wartezeit	Minuten	25	25%	☹️
12215	Gewerblicher Kraftverkehr	-77.700	-73.839	3.861		Entscheidungen	140	139	Ausstattung geeigneter Bewerber mit dem Nachweisdokument	Anzahl	140	99%	
12216	Verkehrsbehördliche Anordnungen	-29.700	-44.198	-14.498		Entscheidungen	520	521	Getroffene Entscheidungen	Anzahl	500	100%	
12217	Verkehrsüberwachung	1.123.700	1.483.875	360.175	😊	Buß-/Verwarngeldverfahren	40.930	37.650	Verringerung von Verkehrsunfällen wegen überhöhter Geschwindigkeit gegenüber dem Vorjahr	Prozent	5	100%	
<b>Budget "Straßenverkehr":</b>		<b>1.187.300</b>	<b>1.647.697</b>	<b>460.397</b>	😊								

11167	Altersteilzeit	0	387.561	387.561	😊								
<b>Budget "Altersteilzeit":</b>		<b>0</b>	<b>387.561</b>	<b>387.561</b>	😊								

Produkt:

11113000

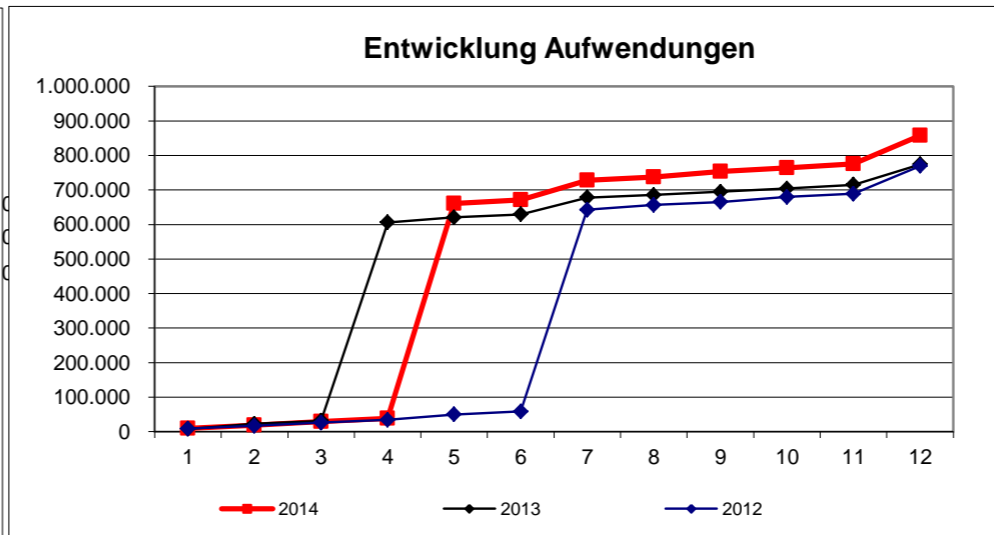
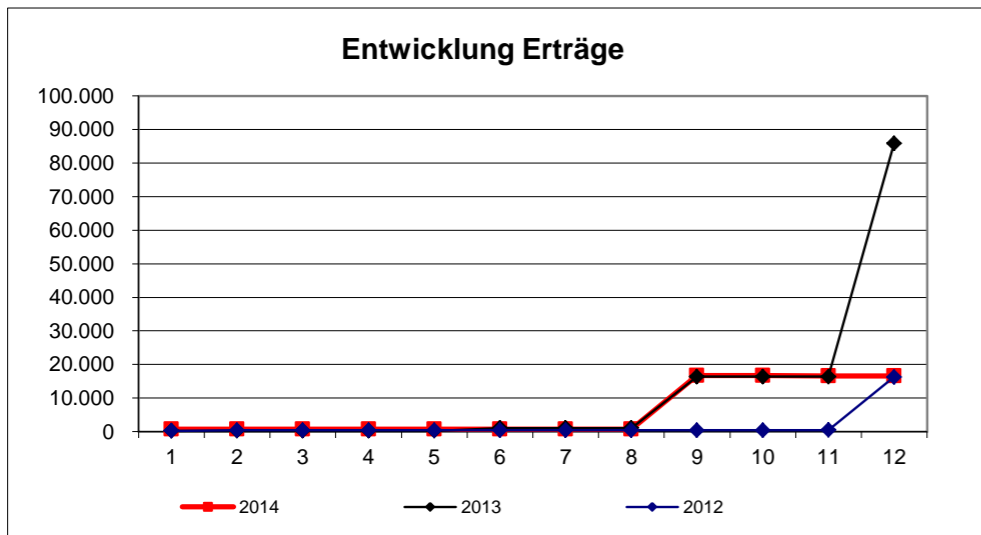
Fachbereichsleitung 1  
Verantwortlich Herr EKR Heiß

Stand Ende:

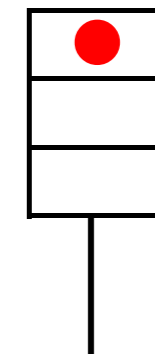
Dezember 2014

Erträge															
	Plan	Januar	Februar	März	April	Mai	Juni	Juli	August	September	Oktober	November	Dezember	Ergebnis	Ergebnis
2014	15.000	790	0	0	0	0	0	0	0	15.867	0	-20	0	16.637	16.637
ordentlich (KGr.30-37)	0	790	0	0	0	0	0	0	0	0	0	-20	0	770	770
außerordentlich (KGr.50-59)	0	0	0	0	0	0	0	0	0	0	0	0	0	0	0
ILV-Erträge (KGr.38)	15.000	0	0	0	0	0	0	0	0	15.867	0	0	0	15.867	15.867
2013	15.000	240	0	0	0	0	843	0	0	15.320	0	0	69.409	85.812	85.812
2012	15.000	240	155	0	0	0	0	0	0	0	31	31	15.824	16.281	16.281

Aufwendungen															
	Plan	Januar	Februar	März	April	Mai	Juni	Juli	August	September	Oktober	November	Dezember	Ergebnis	Ergebnis
2014	808.000	9.624	9.444	9.921	9.789	622.117	9.907	57.278	9.897	16.163	10.135	11.561	82.493	858.329	858.329
Personal (KGr.40-41)	153.300	9.589	9.385	9.794	9.589	9.589	9.829	53.922	9.874	9.874	10.108	11.520	66.152	219.225	219.225
Sachaufwand (KGr.42)	2.200	0	0	0	0	0	40	0	0	0	0	0	0	40	40
Transferaufwand (KGr.43)	0	0	0	0	0	0	0	0	0	0	0	0	0	0	0
sonstige (KGr.44)	24.100	35	59	62	200	227	38	61	23	6.289	27	41	6.313	13.376	13.376
Abschreibungen, Zinsen (KGr.45-47)	14.500	0	0	57	0	0	0	494	0	0	0	0	7.518	8.069	8.069
ILV-Aufwand (KGr.48)	613.900	0	0	0	0	612.300	0	0	0	0	0	0	2.510	614.810	614.810
außerordentlich (KGr.50-59)	0	0	0	7	0	0	0	2.801	0	0	0	0	0	2.808	2.808
2013	755.900	8.507	14.404	8.554	574.849	14.571	8.547	48.716	7.579	9.272	9.223	10.836	59.019	774.077	774.077
2012	718.700	8.570	8.572	8.780	8.568	15.575	8.606	584.248	13.811	8.495	14.404	9.515	80.286	769.430	769.430



Prognose  
Produktbudget:



-793.000  
-841.692  
48.692

Erläuterung/Prognose:

Produkt:

11160000

EDV

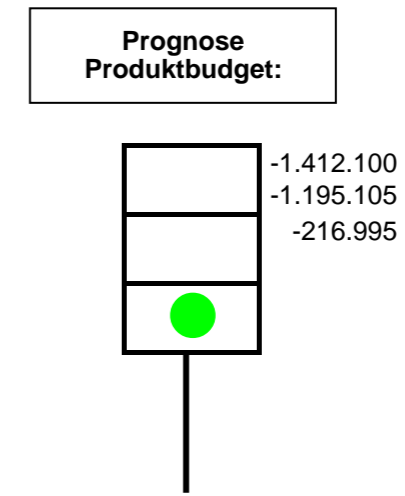
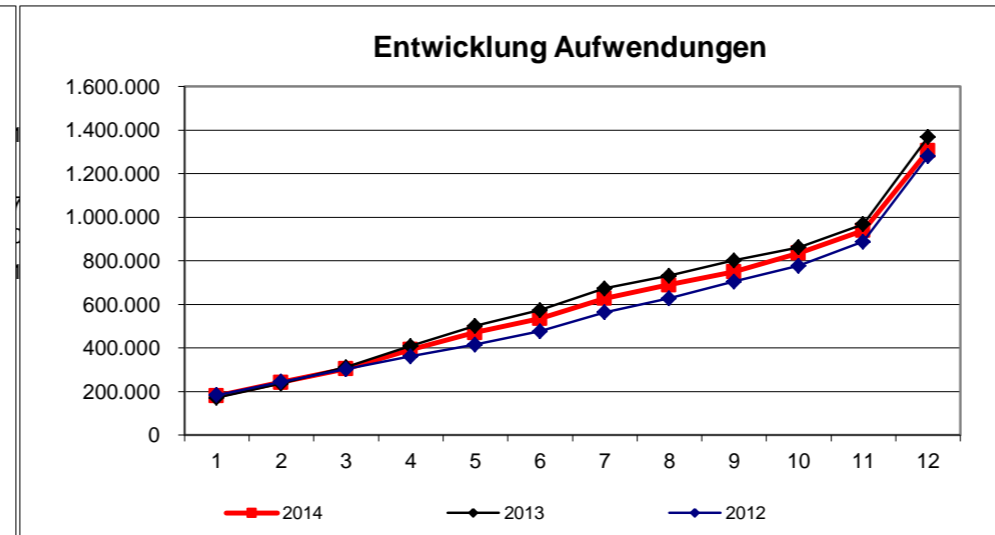
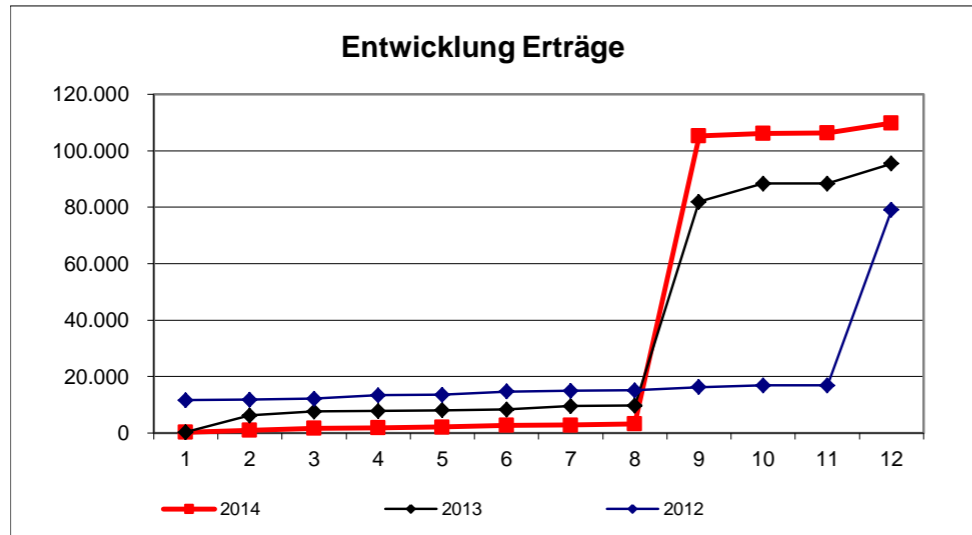
Stand Ende:

Dezember 2014

Verantwortlich: Herr Leunig

Erträge															
	Plan	Januar	Februar	März	April	Mai	Juni	Juli	August	September	Oktober	November	Dezember	Ergebnis	Ergebnis
2014	77.600	249	683	797	194	194	649	50	380	102.065	937	198	3.450	109.848	109.848
ordentlich (KGr.30-37)	6.500	249	183	797	194	194	649	0	380	0	937	198	3.450	7.233	7.233
außerordentlich (KGr.50-59)	0	0	500	0	0	0	0	50	0	0	0	0	0	550	550
ILV-Erträge (KGr.38)	71.100	0	0	0	0	0	0	0	0	102.065	0	0	0	102.065	102.065
2013	71.500	318	5.949	1.336	210	282	233	1.195	205	72.201	6.452	0	7.090	95.470	
2012	39.300	11.661	200	302	1.226	194	1.116	322	158	1.122	601	0	62.156	79.058	

Aufwendungen															
	Plan	Januar	Februar	März	April	Mai	Juni	Juli	August	September	Oktober	November	Dezember	Ergebnis	Ergebnis
2014	1.489.700	180.389	61.864	61.831	88.869	77.371	64.545	92.526	62.168	59.231	86.791	103.299	366.069	1.304.953	1.304.953
Personal (KGr.40-41)	731.900	53.299	53.398	53.398	53.403	53.399	59.424	87.518	56.865	56.898	56.673	96.403	121.447	802.125	802.125
Sachaufwand (KGr.42)	507.200	127.091	2.394	5.288	33.203	21.748	981	4.493	2.191	1.722	24.393	6.522	20.038	250.064	250.064
Transferaufwand (KGr.43)	0	0	0	0	0	0	0	0	0	0	0	0	0	0	0
sonstige (KGr.44)	69.400	0	2.558	2.306	2.263	2.223	4.140	516	3.111	611	5.726	373	4.468	28.296	28.296
Abschreibungen, Zinsen (KGr.45-47)	180.800	0	0	0	0	0	0	0	0	0	0	0	224.266	224.266	224.266
ILV-Aufwand (KGr.48)	400	0	3.513	839	0	0	0	0	0	0	0	0	-4.150	202	202
außerordentlich (KGr.50-59)	0	0	0	0	0	0	0	0	0	0	0	0	0	0	0
2013	1.329.700	171.734	64.786	75.182	97.522	91.900	72.773	99.316	58.849	69.562	60.321	106.547	400.508	1.369.001	
2012	1.211.100	184.071	60.984	57.581	58.120	55.430	60.081	87.630	63.798	77.208	72.120	111.009	392.336	1.280.370	



Zielkennzahlen:				
		Plan	Stand Berichtsmonat	Zielerreichung
Minimalster Anteil Aufrechterhaltung eines betriebsbereiten EDV-Netzes	Prozent	97	97	100%
Minimalster Anteil Verfügbarkeit der Server	Prozent	97	97	100%

Leistungsumfang:				
Leistung		Plan	Stand Berichtsmonat lt. KLR	Ist 2014
Hardware-Systembetreuung	PC	830	832	832
Software-Systembetreuung	PC	830	832	832
Netzwerk- und Serveradministration	Arbeitsplätze	830	832	832
Programmierung Datenbank	Arbeitsstunden	350	527	527
Internetadministration	Arbeitsplätze	830	832	832
Helpdesk/Support	Fälle	5.000	9.732	9.732
Administration Telefonanlage	Anschlüsse	1.000	967	967
eGovernment	Arbeitsstunden	2.000	812	812

Erläuterung/Prognose:	

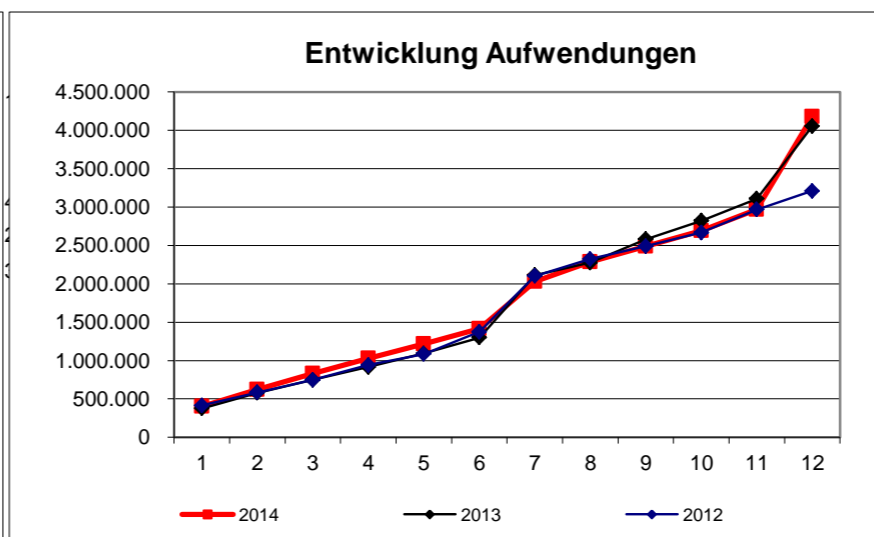
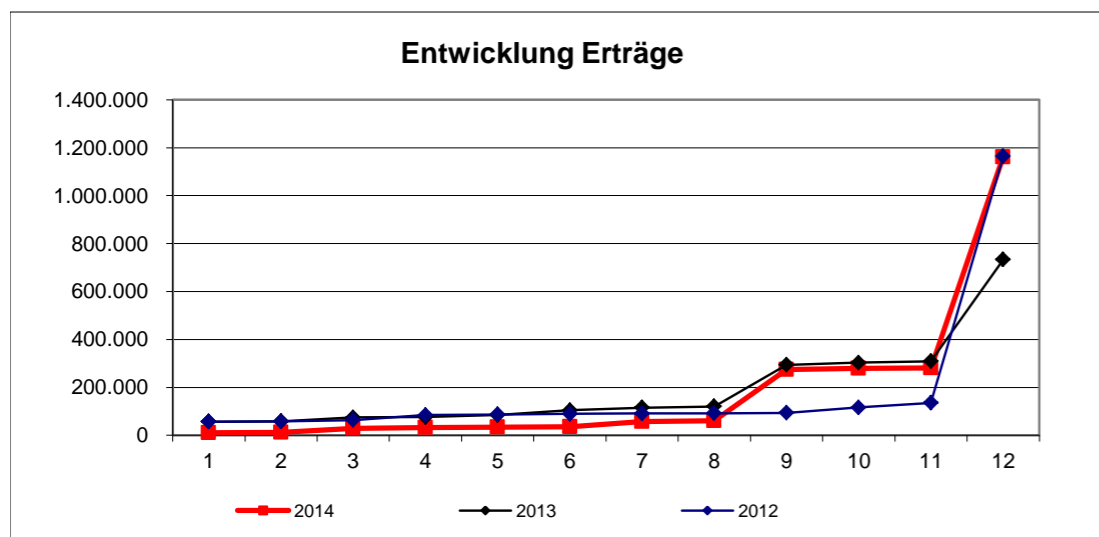
Produkt:

FD "Personal und Service"  
Verantwortlich: Herr Samland

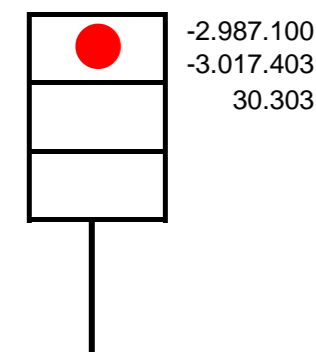
Stand Ende: **Dezember** 2014

Erträge															
	Plan	Januar	Februar	März	April	Mai	Juni	Juli	August	September	Oktober	November	Dezember	Ergebnis	Ergebnis
<b>2014</b>	<b>295.600</b>	<b>11.339</b>	<b>1.501</b>	<b>16.853</b>	<b>2.013</b>	<b>2.137</b>	<b>1.582</b>	<b>22.358</b>	<b>2.441</b>	<b>214.662</b>	<b>4.560</b>	<b>2.336</b>	<b>878.752</b>	<b>1.160.534</b>	<b>1.160.534</b>
ordentlich (KGr.30-37)	190.400	11.339	1.501	16.853	2.013	1.737	1.582	22.358	2.441	122.838	4.560	1.476	827.068	1.015.765	1.015.765
außerordentlich (KGr.50-59)	0	0	0	0	0	400	0	0	0	0	0	0	0	400	400
ILV-Erträge (KGr.38)	105.200	0	0	0	0	0	0	0	0	91.824	0	860	51.684	144.368	144.368
2013	237.900	56.991	1.532	16.301	1.443	8.444	19.631	10.864	5.462	173.174	9.537	5.382	424.178	732.939	
2012	234.500	57.282	766	5.481	20.636	3.137	2.158	1.458	1.182	1.733	22.590	18.710	1.028.481	1.163.611	

Aufwendungen															
	Plan	Januar	Februar	März	April	Mai	Juni	Juli	August	September	Oktober	November	Dezember	Ergebnis	Ergebnis
<b>2014</b>	<b>3.282.700</b>	<b>405.542</b>	<b>216.686</b>	<b>207.363</b>	<b>200.948</b>	<b>186.954</b>	<b>197.065</b>	<b>615.730</b>	<b>253.382</b>	<b>206.856</b>	<b>204.307</b>	<b>271.882</b>	<b>1.211.221</b>	<b>4.177.937</b>	<b>4.177.937</b>
Personal (KGr.40-41)	2.306.700	141.468	138.744	132.551	134.775	136.723	143.671	505.426	135.344	141.635	141.298	231.762	1.136.789	3.120.186	3.120.186
Sachaufwand (KGr.42)	119.800	28.858	5.168	4.397	10.504	6.544	3.406	22.732	17.021	2.602	8.432	11.077	5.468	126.208	126.208
Transferaufwand (KGr.43)	24.100	22.271	0	0	0	0	1.100	0	0	0	0	0	0	23.371	23.371
sonstige (KGr.44)	817.800	210.362	72.546	70.331	51.750	43.687	46.960	87.572	101.018	62.360	54.569	29.043	40.736	870.934	870.934
Abschreibungen, Zinsen (KGr.45-47)	13.700	0	0	0	0	0	0	0	0	0	0	0	27.186	27.186	27.186
ILV-Aufwand (KGr.48)	600	0	0	0	871	0	74	0	0	259	0	0	1.041	2.246	2.246
außerordentlich (KGr.50-59)	0	2.583	228	85	3.048	0	1.854	0	0	0	8	0	0	7.806	7.806
2013	3.152.000	375.986	202.430	171.338	166.855	176.146	206.939	811.792	164.745	305.509	240.458	285.060	944.311	4.051.569	
2012	3.073.500	416.113	168.166	165.196	192.083	142.918	290.353	726.361	222.695	165.591	177.608	300.299	243.091	3.210.474	



Prognose  
Produktbudget:



Erläuterung/Prognose:

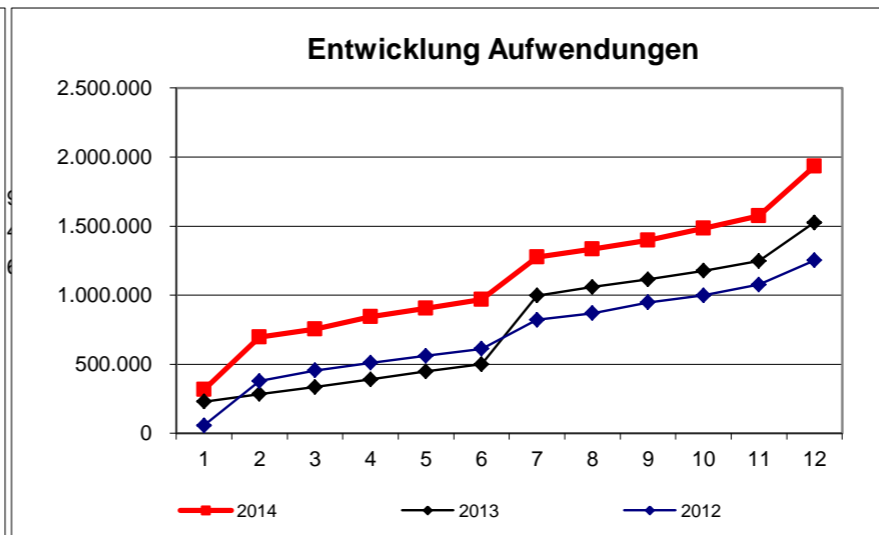
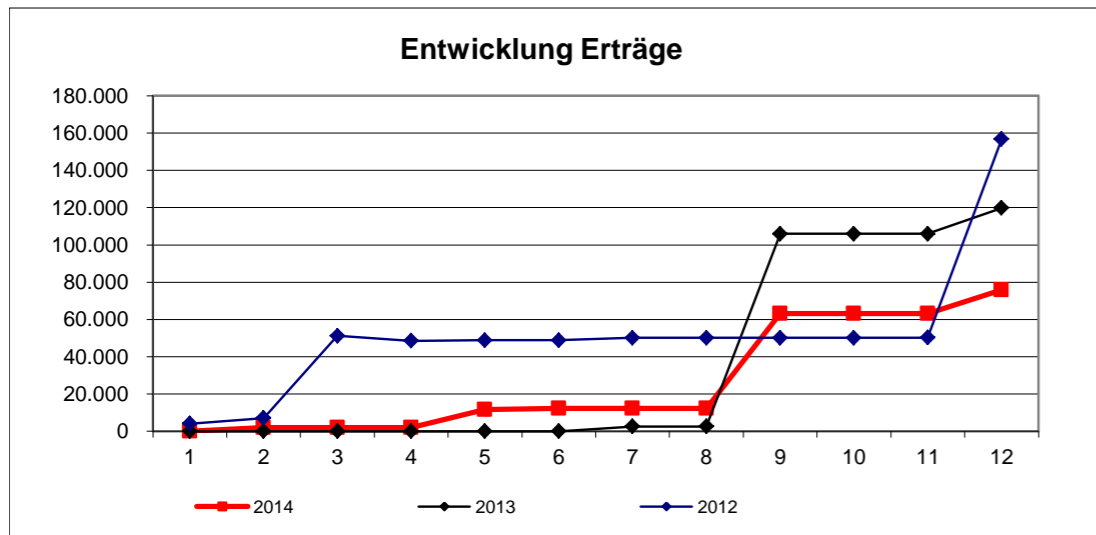
Produkt:

**FD "Kreientwicklung und Finanzen"**  
 Verantwortlich: Herr Scharenberg

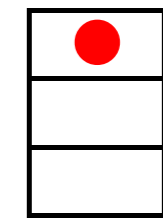
Stand Ende: **Dezember 2014**

Erträge															
	Plan	Januar	Februar	März	April	Mai	Juni	Juli	August	September	Oktober	November	Dezember	Ergebnis	Ergebnis
<b>2014</b>	<b>87.500</b>	<b>0</b>	<b>2.000</b>	<b>0</b>	<b>0</b>	<b>9.688</b>	<b>618</b>	<b>0</b>	<b>18</b>	<b>50.914</b>	<b>35</b>	<b>0</b>	<b>12.495</b>	<b>75.767</b>	<b>75.767</b>
ordentlich (KGr.30-37)	5.200	0	2.000	0	0	9.688	618	0	18	0	35	0	12.495	24.853	24.853
außerordentlich (KGr.50-59)	0	0	0	0	0	0	0	0	0	0	0	0	0	0	0
ILV-Erträge (KGr.38)	82.300	0	0	0	0	0	0	0	0	50.914	0	0	0	50.914	50.914
2013	104.200	18	0	0	0	18	18	2.535	57	103.287	18	0	13.827	119.775	119.775
2012	92.600	4.065	3.045	44.131	-2.700	359	0	1.232	18	0	35	35	106.546	156.766	156.766

Aufwendungen															
	Plan	Januar	Februar	März	April	Mai	Juni	Juli	August	September	Oktober	November	Dezember	Ergebnis	Ergebnis
<b>2014</b>	<b>1.499.400</b>	<b>316.754</b>	<b>378.166</b>	<b>59.878</b>	<b>88.215</b>	<b>61.214</b>	<b>65.404</b>	<b>304.889</b>	<b>58.447</b>	<b>64.289</b>	<b>87.961</b>	<b>89.892</b>	<b>357.207</b>	<b>1.932.316</b>	<b>1.932.316</b>
Personal (KGr.40-41)	846.700	53.319	53.375	54.384	61.572	59.369	60.425	293.742	58.338	61.375	63.938	86.375	371.500	1.277.712	1.277.712
Sachaufwand (KGr.42)	12.600	2.467	87	325	300	1.187	224	0	0	2.347	448	0	900	8.285	8.285
Transferaufwand (KGr.43)	435.000	255.650	320.000	0	0	0	0	0	0	0	0	0	0	575.650	575.650
sonstige (KGr.44)	176.700	5.318	4.704	5.149	26.344	658	4.754	11.147	109	554	2.975	3.517	1.515	66.743	66.743
Abschreibungen, Zinsen (KGr.45-47)	7.700	0	0	20	0	0	0	0	0	0	0	0	3.736	3.756	3.756
ILV-Aufwand (KGr.48)	100	0	0	0	0	0	0	0	0	0	0	0	155	155	155
außerordentlich (KGr.50-59)	20.600	0	0	0	0	0	0	0	0	13	20.600	0	-20.600	13	13
2013	1.415.300	229.216	55.024	50.853	54.303	57.772	52.707	496.444	62.530	56.002	61.592	70.645	278.389	1.525.478	1.525.478
2012	1.131.200	56.890	321.580	76.810	54.556	50.970	50.677	210.002	48.335	77.838	49.944	79.393	174.300	1.251.294	1.251.294



**Prognose  
Produktbudget:**



-1.411.900  
-1.856.550  
444.650

**Erläuterung/Prognose:**

Produkt:

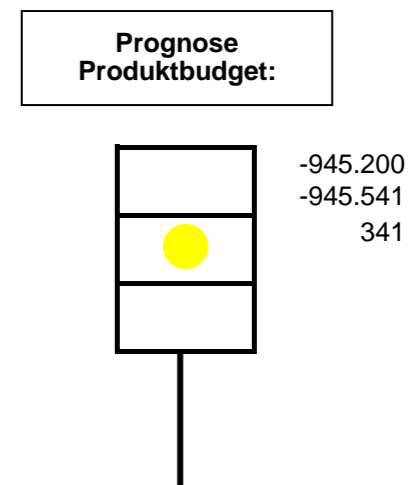
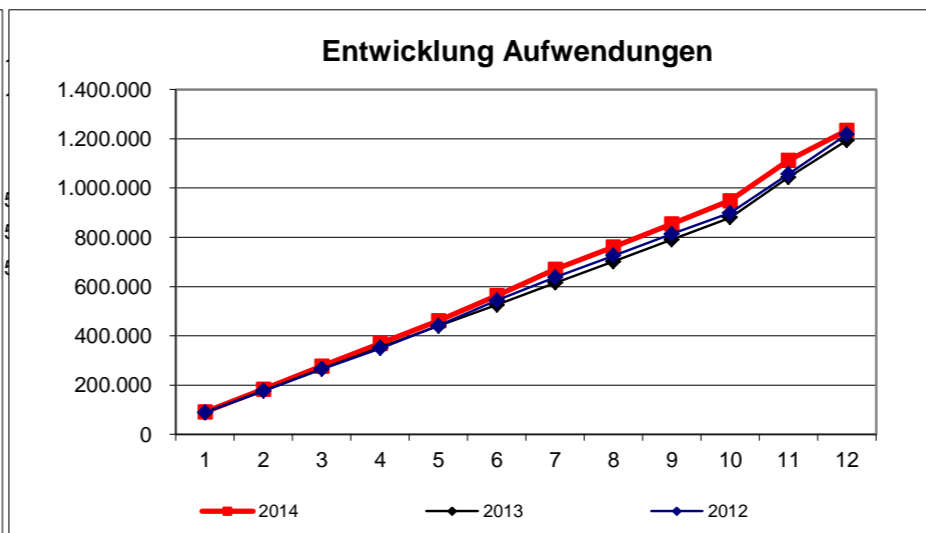
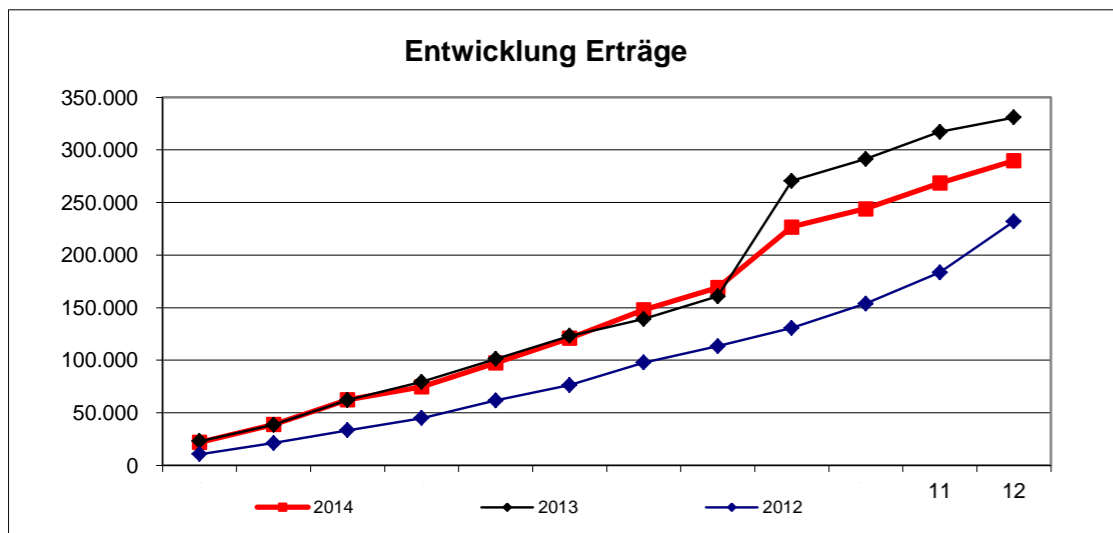
FD "Kreiskasse"

Stand Ende: **Dezember** 2014

Verantwortlich: Frau Prange

Erträge															
	Plan	Januar	Februar	März	April	Mai	Juni	Juli	August	September	Oktober	November	Dezember	Ergebnis	Ergebnis
<b>2014</b>	<b>322.700</b>	<b>21.923</b>	<b>16.980</b>	<b>23.553</b>	<b>12.414</b>	<b>22.667</b>	<b>23.495</b>	<b>26.779</b>	<b>21.263</b>	<b>57.653</b>	<b>17.389</b>	<b>24.402</b>	<b>21.161</b>	<b>289.678</b>	<b>289.678</b>
ordentlich (KGr.30-37)	312.800	21.903	16.863	23.503	12.414	22.324	23.495	26.779	21.263	41.036	17.389	24.402	21.122	272.493	272.493
außerordentlich (KGr.50-59)	0	20	117	50	0	343	0	0	0	0	0	0	39	569	569
ILV-Erträge (KGr.38)	9.900	0	0	0	0	0	0	0	0	16.617	0	0	0	16.617	16.617
<b>2013</b>	<b>130.500</b>	<b>22.965</b>	<b>15.742</b>	<b>23.490</b>	<b>17.333</b>	<b>21.648</b>	<b>22.033</b>	<b>16.023</b>	<b>21.458</b>	<b>109.898</b>	<b>20.877</b>	<b>25.656</b>	<b>13.746</b>	<b>330.868</b>	
<b>2012</b>	<b>130.100</b>	<b>10.662</b>	<b>10.637</b>	<b>12.087</b>	<b>11.539</b>	<b>16.800</b>	<b>14.561</b>	<b>21.518</b>	<b>15.572</b>	<b>17.431</b>	<b>23.027</b>	<b>29.775</b>	<b>48.515</b>	<b>232.125</b>	

Aufwendungen															
	Plan	Januar	Februar	März	April	Mai	Juni	Juli	August	September	Oktober	November	Dezember	Ergebnis	Ergebnis
<b>2014</b>	<b>1.267.900</b>	<b>90.940</b>	<b>91.429</b>	<b>94.116</b>	<b>92.728</b>	<b>91.184</b>	<b>102.249</b>	<b>107.352</b>	<b>91.220</b>	<b>92.643</b>	<b>95.242</b>	<b>164.057</b>	<b>122.060</b>	<b>1.235.220</b>	<b>1.235.220</b>
Personal (KGr.40-41)	1.173.000	85.037	85.178	84.525	84.064	83.460	94.726	92.865	86.758	85.774	84.207	158.223	105.317	1.130.133	1.130.133
Sachaufwand (KGr.42)	6.000	346	174	299	260	0	416	0	0	0	110	0	54	1.660	1.660
Transferaufwand (KGr.43)	0	0	0	0	0	0	0	0	0	0	0	0	0	0	0
sonstige (KGr.44)	71.200	3.704	4.951	5.388	4.578	4.516	4.825	6.212	4.115	4.685	4.890	4.435	4.961	57.260	57.260
Abschreibungen, Zinsen (KGr.45-47)	17.500	1.853	1.125	3.894	3.703	3.209	2.282	8.275	347	2.184	6.035	1.399	11.703	46.009	46.009
ILV-Aufwand (KGr.48)	200	0	0	0	123	0	0	0	0	0	0	0	0	123	123
außerordentlich (KGr.50-59)	0	0	0	10	0	0	0	0	0	0	0	0	25	35	35
<b>2013</b>	<b>1.230.800</b>	<b>88.122</b>	<b>89.193</b>	<b>88.303</b>	<b>87.376</b>	<b>86.818</b>	<b>85.752</b>	<b>89.690</b>	<b>86.828</b>	<b>88.069</b>	<b>90.137</b>	<b>163.613</b>	<b>149.699</b>	<b>1.193.601</b>	
<b>2012</b>	<b>1.184.800</b>	<b>89.211</b>	<b>86.856</b>	<b>88.661</b>	<b>84.005</b>	<b>92.934</b>	<b>102.205</b>	<b>94.038</b>	<b>87.460</b>	<b>87.962</b>	<b>86.415</b>	<b>157.968</b>	<b>160.794</b>	<b>1.218.507</b>	



**Erläuterung/Prognose:**

Produkt:

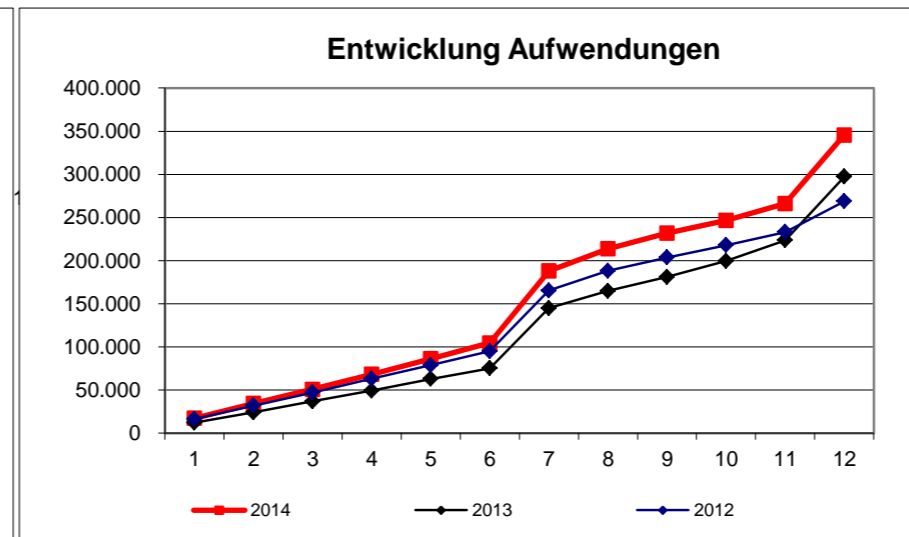
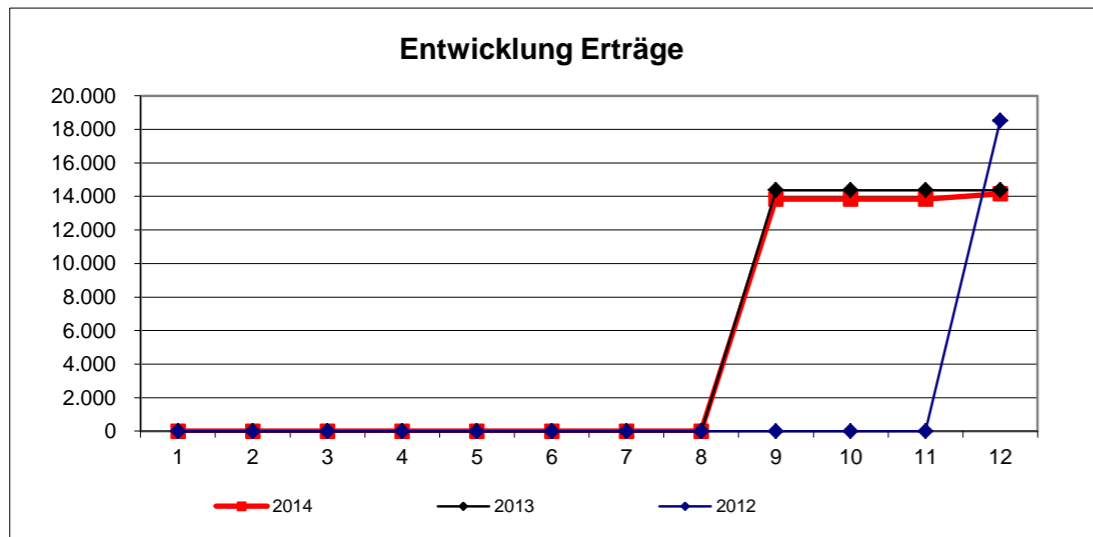
11125000

Rechtsangelegenheiten  
Verantwortlich: Frau Witte

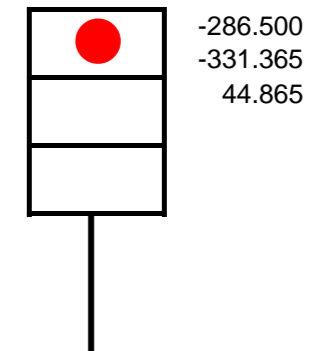
Stand Ende: **Dezember 2014**

Erträge															
	Plan	Januar	Februar	März	April	Mai	Juni	Juli	August	September	Oktober	November	Dezember	Ergebnis	Ergebnis
<b>2014</b>	<b>13.200</b>	<b>0</b>	<b>0</b>	<b>0</b>	<b>0</b>	<b>0</b>	<b>0</b>	<b>0</b>	<b>0</b>	<b>13.836</b>	<b>0</b>	<b>0</b>	<b>319</b>	<b>14.155</b>	<b>14.155</b>
ordentlich (KGr.30-37)	0	0	0	0	0	0	0	0	0	0	0	0	319	319	319
außerordentlich (KGr.50-59)	0	0	0	0	0	0	0	0	0	0	0	0	0	0	0
ILV-Erträge (KGr.38)	13.200	0	0	0	0	0	0	0	0	13.836	0	0	0	13.836	13.836
2013	10.900	0	0	0	0	0	0	0	0	14.375	0	0	0	14.375	14.375
2012	10.900	0	0	0	0	0	0	0	0	0	0	0	18.513	18.513	18.513

Aufwendungen															
	Plan	Januar	Februar	März	April	Mai	Juni	Juli	August	September	Oktober	November	Dezember	Ergebnis	Ergebnis
<b>2014</b>	<b>299.700</b>	<b>17.258</b>	<b>17.384</b>	<b>16.287</b>	<b>17.440</b>	<b>17.766</b>	<b>18.447</b>	<b>83.412</b>	<b>25.719</b>	<b>18.277</b>	<b>14.519</b>	<b>19.762</b>	<b>79.250</b>	<b>345.520</b>	<b>345.520</b>
Personal (KGr.40-41)	283.300	17.124	17.286	15.685	17.334	17.600	18.447	83.352	17.986	17.965	14.204	18.136	76.723	331.841	331.841
Sachaufwand (KGr.42)	4.500	0	0	384	6	0	0	0	0	157	0	1.417	155	2.119	2.119
Transferaufwand (KGr.43)	0	0	0	0	0	0	0	0	0	0	0	0	0	0	0
sonstige (KGr.44)	10.800	79	98	219	100	166	0	60	7.733	155	315	209	1.110	10.243	10.243
Abschreibungen, Zinsen (KGr.45-47)	800	0	0	0	0	0	0	0	0	0	0	0	1.263	1.263	1.263
ILV-Aufwand (KGr.48)	300	54	0	0	0	0	0	0	0	0	0	0	0	54	54
außerordentlich (KGr.50-59)	0	0	0	0	0	0	0	0	0	0	0	0	0	0	0
2013	252.900	12.196	12.083	12.524	12.500	13.551	12.434	69.572	20.165	15.989	18.529	24.037	73.774	297.353	297.353
2012	257.700	16.704	15.232	15.254	16.036	15.458	16.365	70.356	22.824	15.469	14.180	15.273	35.632	268.783	268.783



Prognose  
Produktbudget:

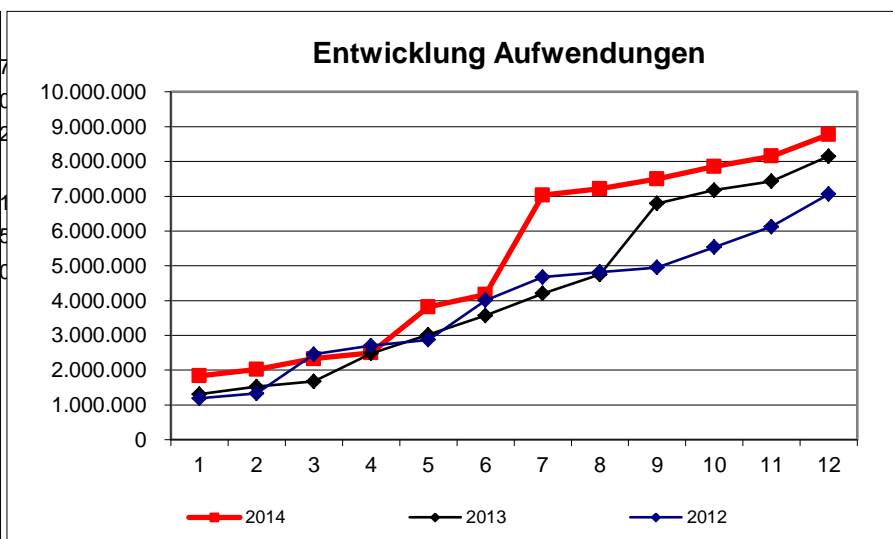
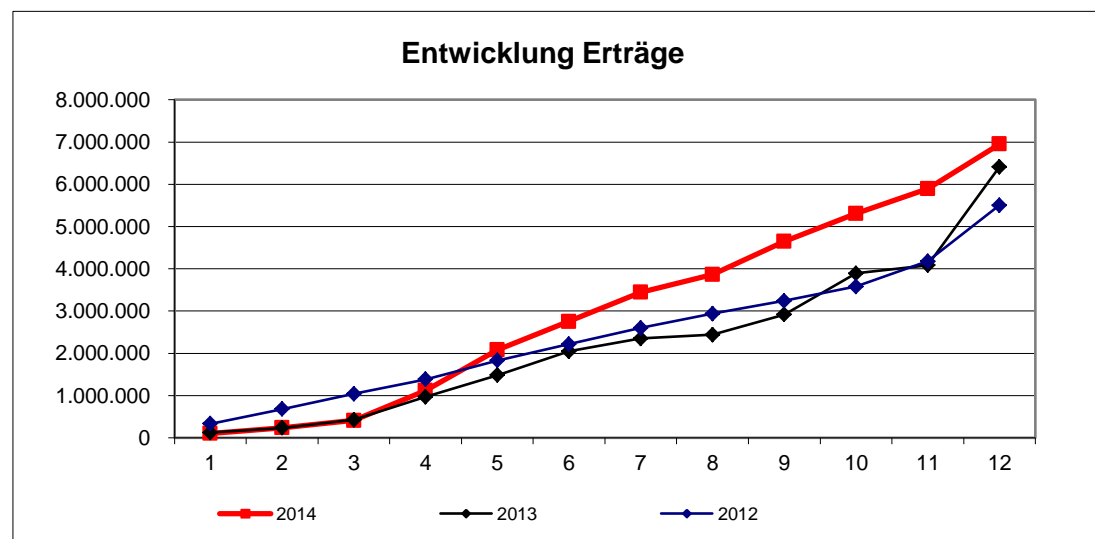


Leistungsumfang:				
Leistung		Plan	Stand Berichtsmonat lt. KLR	Ist 2014
Beteiligung in juristischen Angelegenheiten	Abgeschlossene Fälle	350	245	245
	Bearbeitungsstunden abgeschlossene Fälle	1.300	1.610	1.610

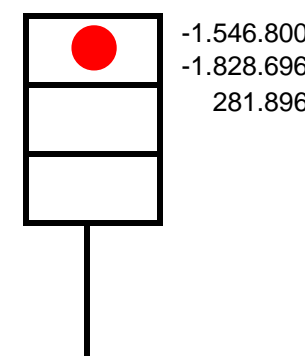
Erläuterung/Prognose:	

Erträge															
	Plan	Januar	Februar	März	April	Mai	Juni	Juli	August	September	Oktober	November	Dezember	Ergebnis	Ergebnis
<b>2014</b>	<b>6.829.600</b>	<b>102.619</b>	<b>135.950</b>	<b>173.441</b>	<b>705.919</b>	<b>965.657</b>	<b>672.013</b>	<b>693.940</b>	<b>417.248</b>	<b>785.426</b>	<b>653.912</b>	<b>590.746</b>	<b>1.053.088</b>	<b>6.949.959</b>	<b>6.949.959</b>
ordentlich (KGr.30-37)	6.829.600	102.619	135.950	173.441	705.919	965.657	672.013	693.940	417.248	785.426	653.912	590.361	1.053.088	6.949.574	6.949.574
außerordentlich (KGr.50-59)	0	0	0	0	0	0	0	0	0	0	0	385	0	385	385
ILV-Erträge (KGr.38)	0	0	0	0	0	0	0	0	0	0	0	0	0	0	0
2013	5.748.100	124.168	112.765	194.052	540.025	512.024	568.474	301.357	86.269	478.172	976.503	190.918	2.330.126	6.414.853	
2012	4.851.500	334.775	346.876	358.324	344.778	446.300	387.582	382.018	341.702	300.649	336.071	600.282	1.325.895	5.505.252	

Aufwendungen															
	Plan	Januar	Februar	März	April	Mai	Juni	Juli	August	September	Oktober	November	Dezember	Ergebnis	Ergebnis
<b>2014</b>	<b>8.376.400</b>	<b>1.836.837</b>	<b>185.174</b>	<b>309.330</b>	<b>167.106</b>	<b>1.323.478</b>	<b>353.385</b>	<b>2.856.393</b>	<b>183.758</b>	<b>279.346</b>	<b>364.516</b>	<b>292.213</b>	<b>627.119</b>	<b>8.778.655</b>	<b>8.778.655</b>
Personal (KGr.40-41)	1.771.900	159.569	123.947	123.095	125.409	125.391	139.814	245.686	128.678	125.141	148.640	237.542	324.578	2.007.489	2.007.489
Sachaufwand (KGr.42)	295.400	23.323	43.502	16.397	22.046	23.443	32.391	46.700	33.553	53.501	25.231	37.554	36.521	394.163	394.163
Transferaufwand (KGr.43)	22.500	0	0	0	300	0	8.200	9.700	0	835	50	0	0	19.085	19.085
sonstige (KGr.44)	5.746.300	1.651.746	13.495	165.741	6.360	847.654	171.718	2.552.392	18.904	14.837	188.976	14.266	208.914	5.855.003	5.855.003
Abschreibungen, Zinsen (KGr.45-47)	135.400	2.200	4.230	4.098	12.990	7.490	1.262	1.915	2.623	1.587	1.618	2.852	111.235	154.099	154.099
ILV-Aufwand (KGr.48)	404.900	0	0	0	0	319.500	0	0	0	83.444	0	0	-54.128	348.816	348.816
außerordentlich (KGr.50-59)	0	0	0	0	0	0	0	0	0	0	0	0	0	0	0
2013	7.207.000	1.309.731	215.287	149.981	809.426	533.848	554.753	633.705	545.156	2.041.766	382.349	255.496	716.889	8.148.388	
2012	6.000.300	1.191.012	140.885	1.122.662	251.326	169.440	1.133.582	667.823	143.222	130.001	588.969	586.662	937.676	7.063.259	



Prognose  
Produktbudget:



**Erläuterung/Prognose:**

Der Personalaufwand steigt in Folge des Tarifabschlusses und der voraussichtlichen Zuführung zu Pensions- und Beihilferückstellungen.

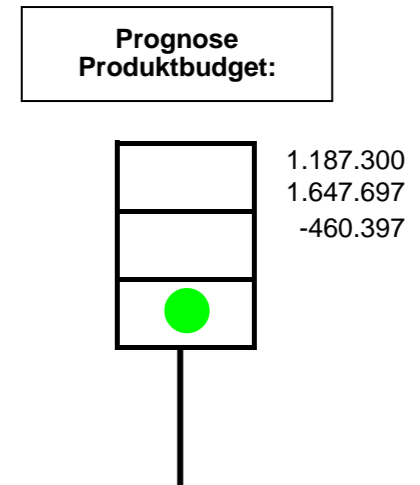
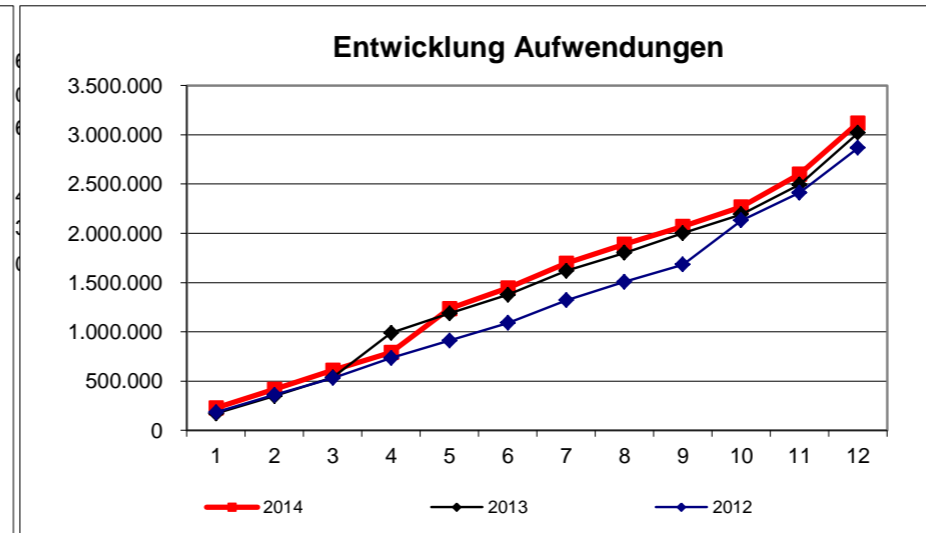
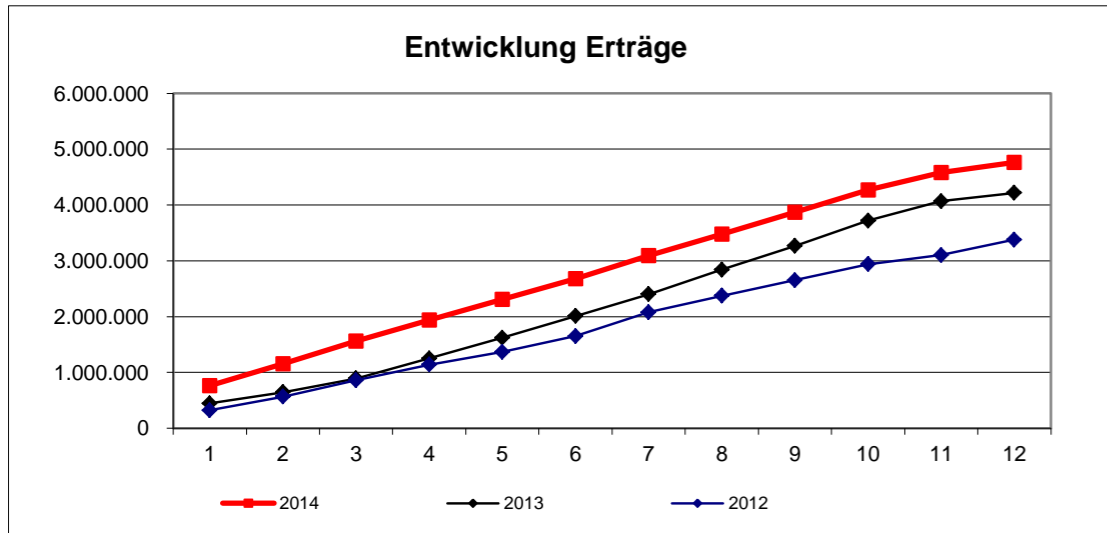
Produktgruppe:

FD "Straßenverkehr"  
Verantwortlich: Herr Gleicher

Stand Ende: **Dezember** 2014

Erträge															
	Plan	Januar	Februar	März	April	Mai	Juni	Juli	August	September	Oktober	November	Dezember	Ergebnis	Ergebnis
<b>2014</b>	<b>4.161.800</b>	<b>761.734</b>	<b>395.232</b>	<b>407.833</b>	<b>373.187</b>	<b>371.760</b>	<b>368.091</b>	<b>414.656</b>	<b>388.794</b>	<b>388.397</b>	<b>398.947</b>	<b>313.268</b>	<b>184.704</b>	<b>4.766.604</b>	<b>4.766.604</b>
ordentlich (KGr.30-37)	4.161.800	759.406	395.232	407.833	373.187	371.760	367.948	414.656	388.794	388.397	398.905	313.268	184.704	4.764.091	4.764.091
außerordentlich (KGr.50-59)	0	2.328	0	0	0	0	143	0	0	0	42	0	0	2.513	2.513
ILV-Erträge (KGr.38)	0	0	0	0	0	0	0	0	0	0	0	0	0	0	0
<b>2013</b>	<b>4.195.400</b>	<b>444.828</b>	<b>200.711</b>	<b>246.317</b>	<b>361.303</b>	<b>370.198</b>	<b>387.910</b>	<b>391.451</b>	<b>440.067</b>	<b>422.800</b>	<b>452.774</b>	<b>349.858</b>	<b>149.522</b>	<b>4.217.739</b>	
<b>2012</b>	<b>4.629.400</b>	<b>323.560</b>	<b>241.955</b>	<b>294.619</b>	<b>279.186</b>	<b>228.336</b>	<b>281.971</b>	<b>428.713</b>	<b>295.011</b>	<b>277.809</b>	<b>288.012</b>	<b>163.047</b>	<b>277.460</b>	<b>3.379.679</b>	

Aufwendungen															
	Plan	Januar	Februar	März	April	Mai	Juni	Juli	August	September	Oktober	November	Dezember	Ergebnis	Ergebnis
<b>2014</b>	<b>2.974.500</b>	<b>226.697</b>	<b>189.845</b>	<b>192.969</b>	<b>181.974</b>	<b>441.856</b>	<b>211.924</b>	<b>250.281</b>	<b>194.093</b>	<b>180.699</b>	<b>198.924</b>	<b>331.431</b>	<b>518.217</b>	<b>3.118.908</b>	<b>3.118.908</b>
Personal (KGr.40-41)	1.937.800	137.614	145.680	142.372	138.834	138.970	163.566	189.591	150.690	146.690	145.597	254.576	194.233	1.948.414	1.948.414
Sachaufwand (KGr.42)	306.500	50.748	32.277	22.423	23.624	25.679	25.689	23.078	32.198	4.374	36.421	57.420	42.597	376.527	376.527
Transferaufwand (KGr.43)	25.000	0	0	0	0	2.076	0	22.250	0	533	0	0	0	24.859	24.859
sonstige (KGr.44)	226.100	34.842	9.114	21.460	13.180	10.427	20.666	14.212	9.522	22.884	13.361	14.258	67.393	251.320	251.320
Abschreibungen, Zinsen (KGr.45-47)	220.600	3.494	2.650	6.713	6.262	6.305	2.002	1.150	1.682	6.144	3.545	5.177	191.802	236.925	236.925
ILV-Aufwand (KGr.48)	258.500	0	0	0	74	258.400	0	0	0	74	0	0	22.192	280.740	280.740
außerordentlich (KGr.50-59)	0	0	123	0	0	0	0	0	0	0	0	0	0	123	123
<b>2013</b>	<b>2.851.000</b>	<b>169.190</b>	<b>176.871</b>	<b>191.667</b>	<b>450.670</b>	<b>199.257</b>	<b>189.112</b>	<b>241.746</b>	<b>183.734</b>	<b>198.171</b>	<b>192.364</b>	<b>303.526</b>	<b>523.092</b>	<b>3.019.399</b>	
<b>2012</b>	<b>3.428.900</b>	<b>183.024</b>	<b>176.006</b>	<b>170.927</b>	<b>203.550</b>	<b>178.077</b>	<b>177.727</b>	<b>231.405</b>	<b>187.893</b>	<b>174.370</b>	<b>447.214</b>	<b>282.533</b>	<b>455.007</b>	<b>2.867.733</b>	

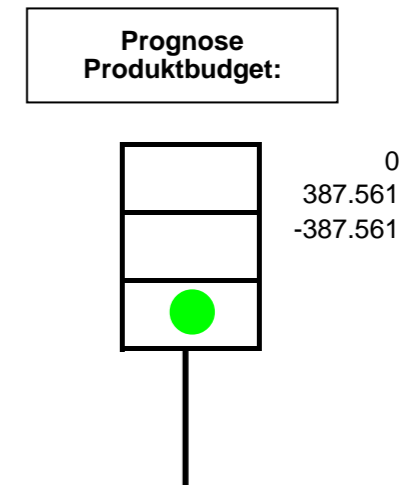
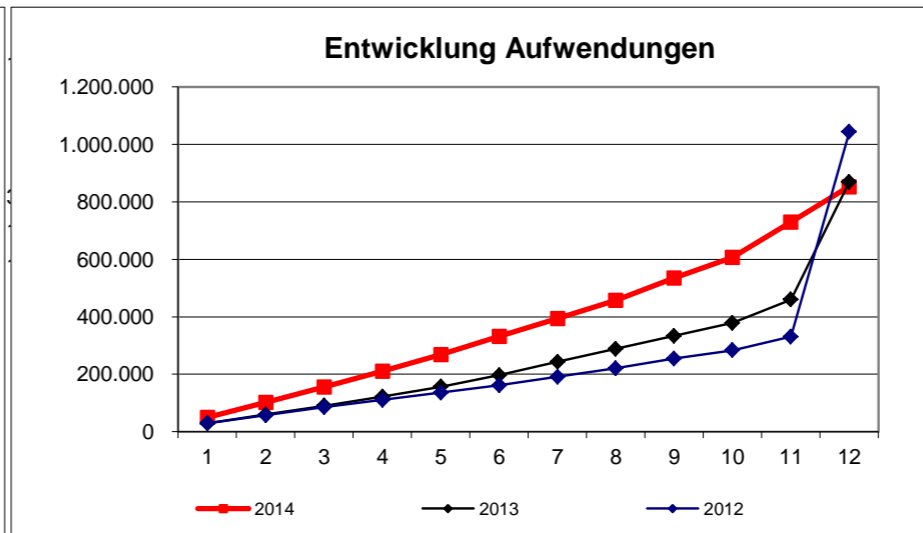
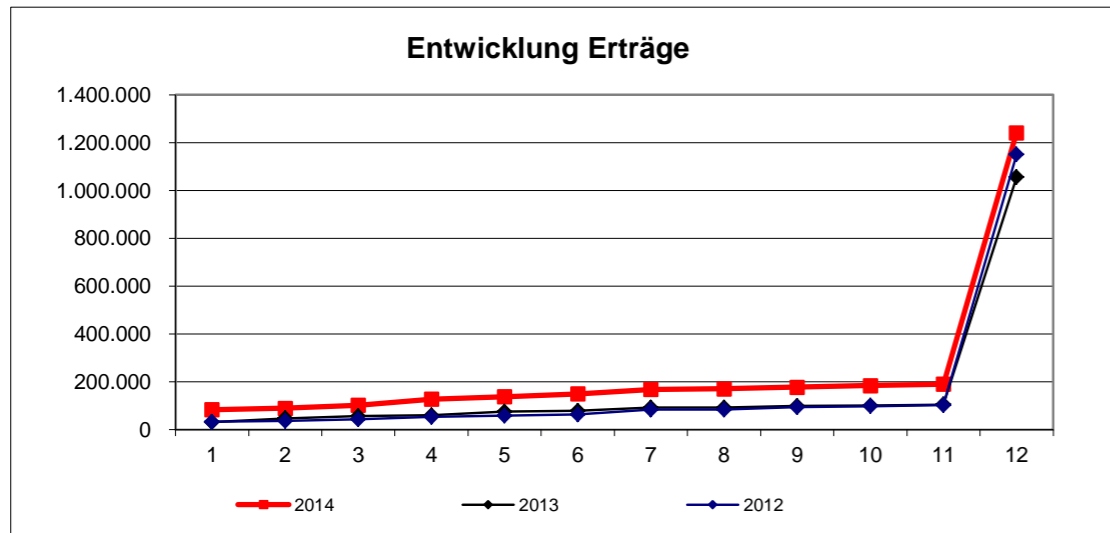


**Erläuterung/Prognose:**

Produkt: **11167000** Altersteilzeit Stand Ende: **Dezember 2014**  
 Verantwortlich: Herr Samland

Erträge															
	Plan	Januar	Februar	März	April	Mai	Juni	Juli	August	September	Oktober	November	Dezember	Ergebnis	Ergebnis
<b>2014</b>	<b>771.900</b>	<b>83.691</b>	<b>5.638</b>	<b>13.114</b>	<b>24.501</b>	<b>10.313</b>	<b>11.498</b>	<b>19.168</b>	<b>2.651</b>	<b>6.810</b>	<b>6.810</b>	<b>5.613</b>	<b>1.050.815</b>	<b>1.240.621</b>	<b>1.240.621</b>
ordentlich (KGr.30-37)	743.200	83.691	5.638	13.114	24.501	10.313	11.498	19.168	2.651	6.810	6.810	5.613	1.021.972	1.211.779	1.211.779
außerordentlich (KGr.50-59)	0	0	0	0	0	0	0	0	0	0	0	0	0	0	0
ILV-Erträge (KGr.38)	28.700	0	0	0	0	0	0	0	0	0	0	0	28.842	28.842	28.842
2013	977.800	31.604	15.678	9.318	3.710	14.580	3.467	13.527	0	6.933	1.854	4.084	951.347	1.056.101	
2012	930.900	32.372	3.879	7.309	9.423	5.011	5.787	19.818	0	10.181	4.413	3.690	1.048.485	1.150.368	

Aufwendungen															
	Plan	Januar	Februar	März	April	Mai	Juni	Juli	August	September	Oktober	November	Dezember	Ergebnis	Ergebnis
<b>2014</b>	<b>771.900</b>	<b>50.092</b>	<b>51.903</b>	<b>53.130</b>	<b>55.669</b>	<b>57.174</b>	<b>64.263</b>	<b>61.749</b>	<b>62.926</b>	<b>78.274</b>	<b>71.507</b>	<b>122.510</b>	<b>123.865</b>	<b>853.060</b>	<b>853.060</b>
Personal (KGr.40-41)	771.900	50.092	51.903	53.082	55.669	57.174	64.263	61.749	62.926	78.274	71.507	122.506	123.865	853.008	853.008
Sachaufwand (KGr.42)	0	0	0	0	0	0	0	0	0	0	0	0	0	0	0
Transferaufwand (KGr.43)	0	0	0	0	0	0	0	0	0	0	0	0	0	0	0
sonstige (KGr.44)	0	0	0	49	0	0	0	0	0	0	0	3	0	52	52
Abschreibungen, Zinsen (KGr.45-47)	0	0	0	0	0	0	0	0	0	0	0	0	0	0	0
ILV-Aufwand (KGr.48)	0	0	0	0	0	0	0	0	0	0	0	0	0	0	0
außerordentlich (KGr.50-59)	0	0	0	0	0	0	0	0	0	0	0	0	0	0	0
2013	977.800	29.236	30.602	30.312	31.668	34.600	40.103	46.805	45.273	45.273	44.652	81.387	409.823	869.735	
2012	930.900	29.451	27.992	28.050	24.813	25.554	25.803	29.790	29.492	33.328	29.001	47.666	713.028	1.043.968	



**Erläuterung/Prognose:**