

Landkreis Peine

Der Landrat

Az: 13 / Controlling

Vorlage-Nr.	62/2015
Ergänzung	
öffentlich	X
nichtöffentlich	
Kosten (Betrag in Euro)	----
im Budget enthalten	ja
Auswirkung Finanzziel	ja
Mitwirkung Landrat	nein
Qualifizierte Mehrheit	nein
Datum	05.05.2015

Informationsvorlage

Produktbericht Jahresabschluss 2014 für das Budget "Landrat" ohne Teilbudget 54 "Gleichstellungsbeauftragte"

(LR)

(EKR)

<i>Gremium</i>	<i>zuständig gem.</i>	<i>TOP</i>	<i>Datum</i>	<i>Ja</i>	<i>Nein</i>	<i>Enth.</i>	<i>Kenntnis</i>	<i>Vertagt</i>
AZVF (Aussch. f. zentr. Verw. u. Feuerschutz)	§ 71 NKomVG		15.06.2015					

Sachdarstellung:

Bericht über den Stand der Produkte

Das Haushaltsjahr 2013 ist zwischenzeitlich abgeschlossen. Die Entlastung des Landrates durch den Kreistag wurde bereits erteilt. Auch für das Jahr 2014 sind alle Buchungen vollständig vorgenommen worden.

Im Teilhaushalt/Budget 5 für den **Landrat und Stabsstellen** ist insgesamt eine Budgetüberschreitung von rund 273.000 € zu verzeichnen. Die deutliche Verschlechterung ist insbesondere auf die zu bildenden Pensions- und Beihilferückstellungen zurückzuführen.

Das Teilbudget des **Rechnungsprüfungsamtes** schließt mit einer Budgetüberschreitung von rund 323.000 € ab. Der nicht veranschlagte Aufwand für Pensions- und Beihilferückstellungen beläuft sich auf rund 253.000 €. Die Rückstellungen wirken sich hier aufgrund des Anteils an Beamten vergleichsweise hoch aus. Zusätzlich ist eine Budgetüberschreitung im **Produkt 11142 – Prüfdienst extern** – eingetreten. Die kalkulierten Prüfungen der Ersten Eröffnungsbilanzen und Jahresabschlüsse von Gemeinden konnten nicht vorgenommen werden, weil diese von den Gemeinden noch nicht fertig gestellt sind. Das führt im **Produkt 11142 – Prüfdienst extern** – zu geringeren Prüfungsgebühren und damit zu geringeren Erträgen. Die Prüfungen werden in den Folgejahren durchzuführen sein und werden dann zu entsprechenden Erträgen führen.

Die Budgetüberschreitung von rund 18.700 € im Budget **Personalrat** resultiert insbesondere aus der Ausweitung von zwei auf zweieinhalb Freistellungen. Zudem sind auch hier die Pensions- und Beihilferückstellungen zu berücksichtigen.

Das Budget **Referat für Landrat, Kreistag und Öffentlichkeitsarbeit** weist eine Budgetunterschreitung von rund 57.000 € auf, da u. a. durch krankheitsbedingte Ausfälle und Beschäftigung jüngerer Angestellter geringere Personalaufwendungen anfallen. Zudem sind in diesem Bereich keine Beamtinnen und Beamten beschäftigt, so dass das Budget **Referat für Landrat, Kreistag und Öffentlichkeitsarbeit** von den Zuführungen zu Pensions- und Beihilferückstellungen nicht berührt wird. Zudem fielen die sonstigen Aufwendungen geringer aus als geplant.

Insgesamt können die Mehraufwendungen lediglich zum Teil aufgefangen werden und führen damit insgesamt zu einer Budgetüberschreitung.

Produktbericht zum Ergebnishaushalt 2014

Produkt/-gruppe/-bereich		Finanzen / Budget				Leistungen ("Top"-Kennzahlen)			"Top"-Zielkennzahlen				
Nr.	Bezeichnung	Plan	Jahres- ergebnis	Abweichung	Tendenz	Indikator	Plan	Jahres- ergebnis	definiertes operationales Produktziel	Messgröße	Plan	Ziel- erreichungs- grad	Abwei- chung

Budget "Landrat":

11111	Verwaltungsführung (Landrat)	-216.700	-222.798	-6.098									
11112	Verfügungsmittel	0	0	0									
Budget "Landrat":		-216.700	-222.798	-6.098									

11141	Prüfdienst intern	-294.800	-493.594	-198.794	☹	Prüfungsberichte	2	3	Anteil der bis 6 Monate nach Rechnungsabschluss erstellten Prüfungsberichte	Prozent	100	100%	
11142	Prüfdienst extern	-61.800	-186.130	-124.330	☹	Prüfungsberichte	17	11	Anteil der bis 6 Monate nach Rechnungsabschluss erstellten Prüfungsberichte	Prozent	100	100%	
Budget "Rechnungsprüfungsamt":		-356.600	-679.725	-323.125	☹								

11166	Personalrat	-104.000	-122.669	-18.669	☹								
Budget "Personalrat":		-104.000	-122.669	-18.669	☹								

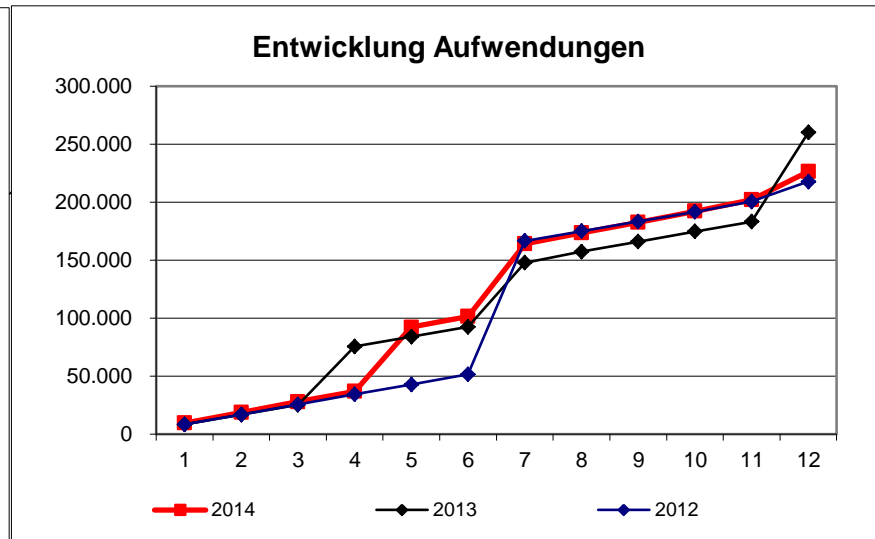
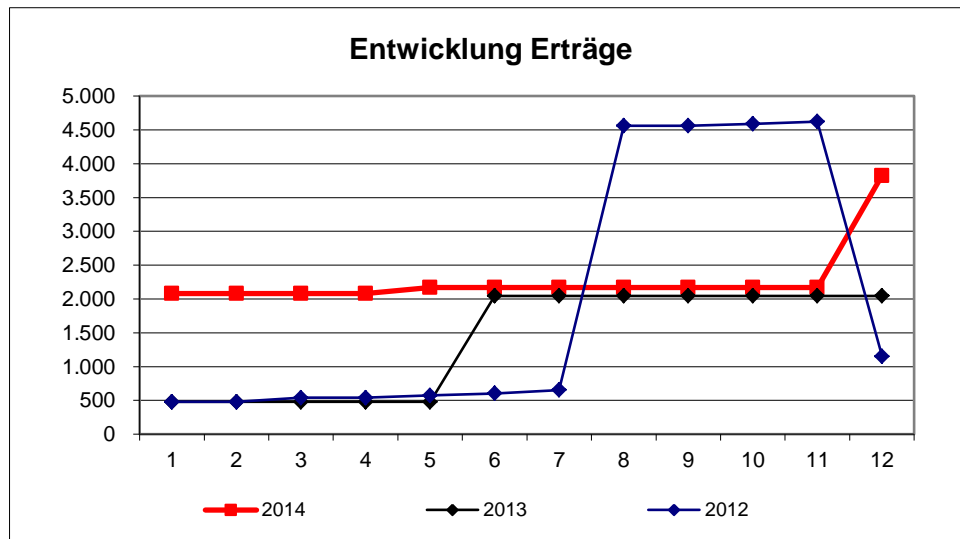
11110	Politische Steuerung/Kreistagsbüro	-335.000	-306.193	28.807	😊				Anteil der fristgerecht beantworteten Anfragen der Kreistagsfraktionen	Prozent	90	111%	😊
11116	Landratsbüro	-92.900	-77.555	15.345									
11128	Presse- und Öffentlichkeitsarbeit	-122.200	-109.335	12.865					Anteil der fristgerecht beantworteten Mediananfragen	Prozent	90	111%	😊
Budget "Referat für Landrat, Kreistag und Öffentlichkeitsarbeit":		-550.100	-493.083	57.017	😊								

57110	Wirtschaftsförderung	-864.200	-861.576	2.624									
Budget "Wirtschaftsförderung":		-864.200	-861.576	2.624									

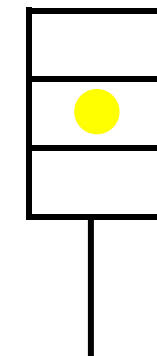
Budget "Landrat"		-2.236.400	-2.509.077	-272.677	☹								
-------------------------	--	-------------------	-------------------	-----------------	---	--	--	--	--	--	--	--	--

Erträge															
	Plan	Januar	Februar	März	April	Mai	Juni	Juli	August	September	Oktober	November	Dezember	Ergebnis	Prognose
2014	800	2.080	0	0	0	90	0	0	0	0	0	0	1.653	3.823	3.823
ordentlich	800	2.080	0	0	0	90	0	0	0	0	0	0	1.653	3.823	3.823
außerordentlich	0	0	0	0	0	0	0	0	0	0	0	0	0	0	0
ILV-Erträge	0	0	0	0	0	0	0	0	0	0	0	0	0	0	0
2013	800	480	0	0	0	0	1.567	0	0	0	0	0	0	2.047	
2012	800	480	0	62	0	31	31	51	3.906	0	31	31	-3.469	1.154	

Aufwendungen															
	Plan	Januar	Februar	März	April	Mai	Juni	Juli	August	September	Oktober	November	Dezember	Ergebnis	Prognose
2014	217.500	9.822	8.879	9.323	8.871	55.441	9.362	62.660	9.327	9.152	9.459	9.822	24.504	226.621	226.621
Personal	149.100	8.688	8.688	8.688	8.688	8.688	8.688	59.824	8.935	8.935	8.935	8.935	22.114	169.801	169.801
Sachaufwand	5.300	8	81	376	4	70	524	3.032	181	65	181	0	0	4.522	4.522
Transferaufwand	0	0	0	0	0	0	0	0	0	0	0	0	0	0	0
sonstige	8.100	1.126	110	260	180	984	150	-196	212	152	343	887	305	4.512	4.512
Abschreibungen, Zinsen	4.800	0	0	0	0	0	0	0	0	0	0	0	2.148	2.148	2.148
ILV-Aufwand	50.200	0	0	0	0	45.700	0	0	0	0	0	0	-62	45.638	45.638
außerordentlich	0	0	0	0	0	0	0	0	0	0	0	0	0	0	0
2013	205.000	8.490	8.331	8.497	50.377	8.451	8.373	55.417	9.468	8.746	8.715	8.418	76.956	260.240	
2012	219.100	8.419	8.429	8.815	8.831	8.336	8.820	115.148	8.328	8.305	8.216	9.041	17.219	217.907	



Prognose
Produktbudget:



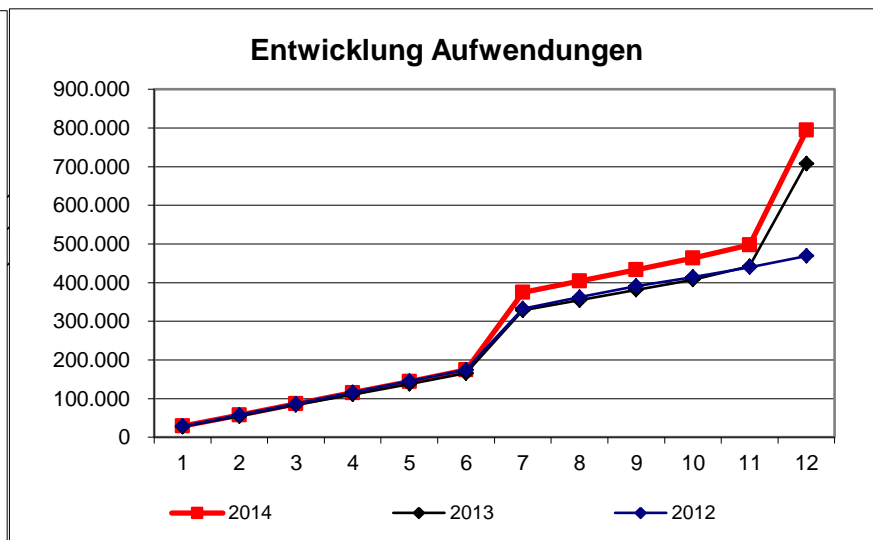
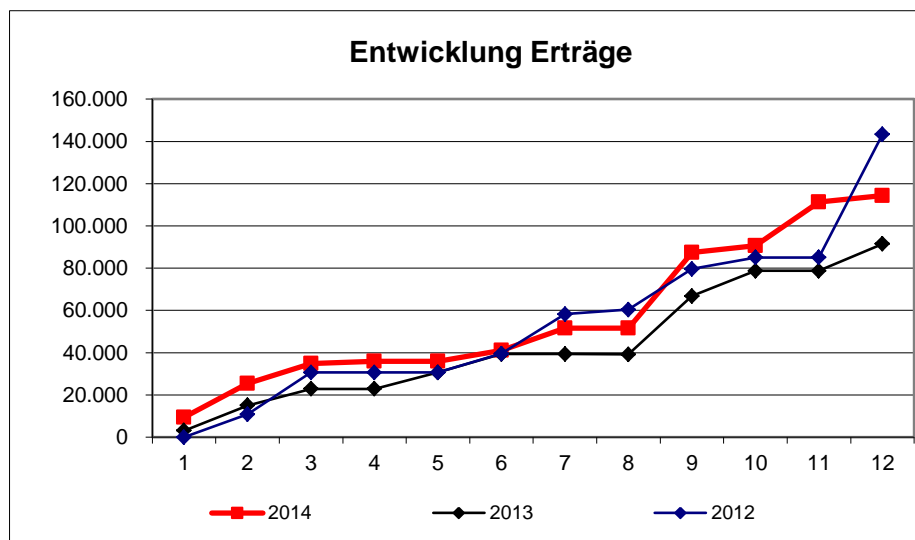
-216.700
-222.798
6.098

Erläuterung/Prognose:

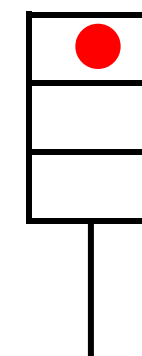
--

Erträge															
	Plan	Januar	Februar	März	April	Mai	Juni	Juli	August	September	Oktober	November	Dezember	Ergebnis	Prognose
2014	128.800	9.360	16.120	9.360	1.040	0	5.200	10.595	0	35.774	3.120	20.800	2.990	114.359	114.359
ordentlich	106.100	9.360	16.120	9.360	1.040	0	5.200	10.595	0	6.760	3.120	20.800	2.990	85.345	85.345
außerordentlich	0	0	0	0	0	0	0	0	0	0	0	0	0	0	0
ILV-Erträge	22.700	0	0	0	0	0	0	0	0	29.014	0	0	0	29.014	29.014
2013	124.900	3.120	11.960	7.800	0	7.800	8.710	0	-195	27.615	11.960	0	12.675	91.445	
2012	131.800	0	10.920	19.760	0	0	8.840	18.785	2.080	19.240	5.460	0	58.224	143.309	

Aufwendungen															
	Plan	Januar	Februar	März	April	Mai	Juni	Juli	August	September	Oktober	November	Dezember	Ergebnis	Prognose
2014	485.400	29.160	28.500	28.639	28.948	29.076	29.646	200.576	29.384	29.594	29.590	34.355	296.615	794.084	794.084
Personal	477.500	28.430	28.430	28.430	28.430	28.577	29.250	200.357	29.314	29.314	29.314	34.001	294.715	788.563	788.563
Sachaufwand	3.500	620	0	0	209	48	40	0	0	0	0	0	0	918	918
Transferaufwand	0	0	0	0	0	0	0	0	0	0	0	0	0	0	0
sonstige	3.800	110	70	209	309	451	357	219	70	280	275	354	280	2.984	2.984
Abschreibungen, Zinsen	500	0	0	0	0	0	0	0	0	0	0	0	1.580	1.580	1.580
ILV-Aufwand	100	0	0	0	0	0	0	0	0	0	0	0	40	40	40
außerordentlich	0	0	0	0	0	0	0	0	0	0	0	0	0	0	0
2013	496.500	27.118	27.233	29.288	27.118	27.323	27.305	162.681	26.595	26.596	26.527	34.305	266.206	708.296	
2012	490.700	28.748	28.808	29.335	29.195	28.894	29.730	157.960	29.495	28.922	23.488	25.131	29.343	469.049	



Prognose
Produktbudget:



-356.600
-679.725
323.125

Erläuterung/Prognose:

--

Produkt:

11166000

Personalrat

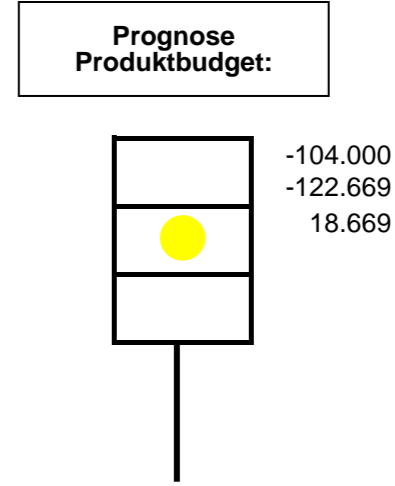
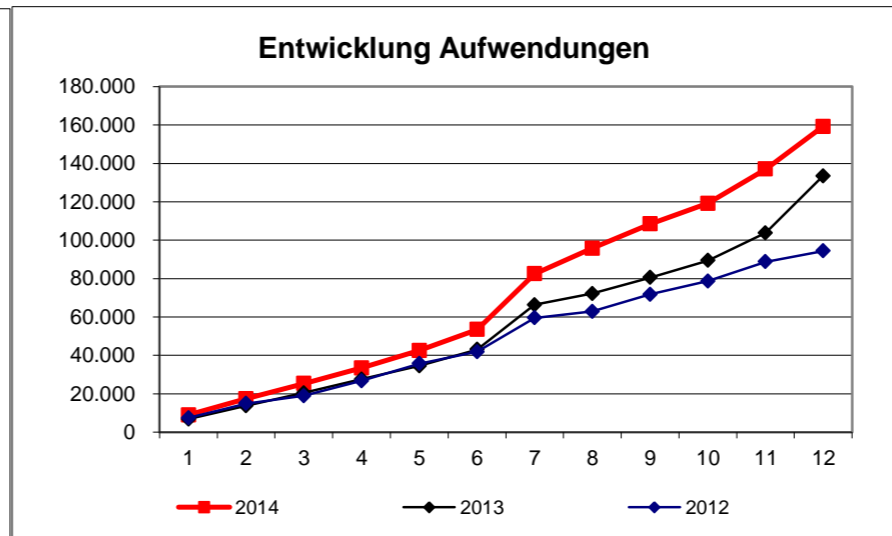
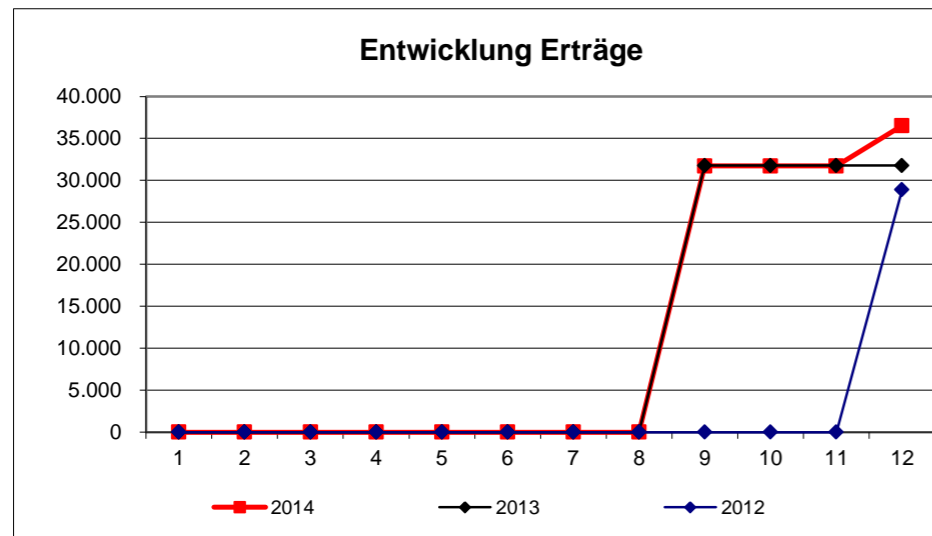
Verantwortlich: Herr Bieband

Stand Ende:

Dezember 2014

Erträge															
	Plan	Januar	Februar	März	April	Mai	Juni	Juli	August	September	Oktober	November	Dezember	Ergebnis	Prognose
2014	24.400	0	0	0	0	0	0	0	0	31.714	0	0	4.823	36.537	36.537
<i>ordentlich</i>	10.300	0	0	0	0	0	0	0	0	13.875	0	0	4.823	18.698	18.698
<i>außerordentlich</i>	0	0	0	0	0	0	0	0	0	0	0	0	0	0	0
<i>ILV-Erträge</i>	14.100	0	0	0	0	0	0	0	0	17.839	0	0	0	17.839	17.839
2013	35.200	0	0	0	0	0	0	0	0	31.779	0	0	0	31.779	
2012	35.200	0	0	0	0	0	0	0	0	0	0	0	28.907	28.907	

Aufwendungen															
	Plan	Januar	Februar	März	April	Mai	Juni	Juli	August	September	Oktober	November	Dezember	Ergebnis	Prognose
2014	128.400	9.059	8.379	7.889	8.153	9.127	10.855	29.029	13.346	12.637	10.742	17.829	22.160	159.206	159.206
<i>Personal</i>	122.900	8.563	8.319	7.859	7.935	8.106	9.246	27.997	13.276	12.637	10.352	17.819	20.323	152.432	152.432
<i>Sachaufwand</i>	3.700	130	60	30	113	211	1.210	673	70	0	100	10	1.156	3.762	3.762
<i>Transferaufwand</i>	0	0	0	0	0	0	0	0	0	0	0	0	0	0	0
<i>sonstige</i>	1.500	366	0	0	105	811	400	358	0	0	291	0	326	2.657	2.657
<i>Abschreibungen, Zinsen</i>	200	0	0	0	0	0	0	0	0	0	0	0	355	355	355
<i>ILV-Aufwand</i>	100	0	0	0	0	0	0	0	0	0	0	0	0	0	0
<i>außerordentlich</i>	0	0	0	0	0	0	0	0	0	0	0	0	0	0	0
2013	122.900	6.753	7.002	6.639	7.116	6.939	8.637	23.252	5.818	8.402	8.858	14.464	29.638	133.517	
2012	109.200	7.365	7.551	3.960	7.786	9.048	6.111	17.697	3.401	8.933	6.789	10.148	5.631	94.418	



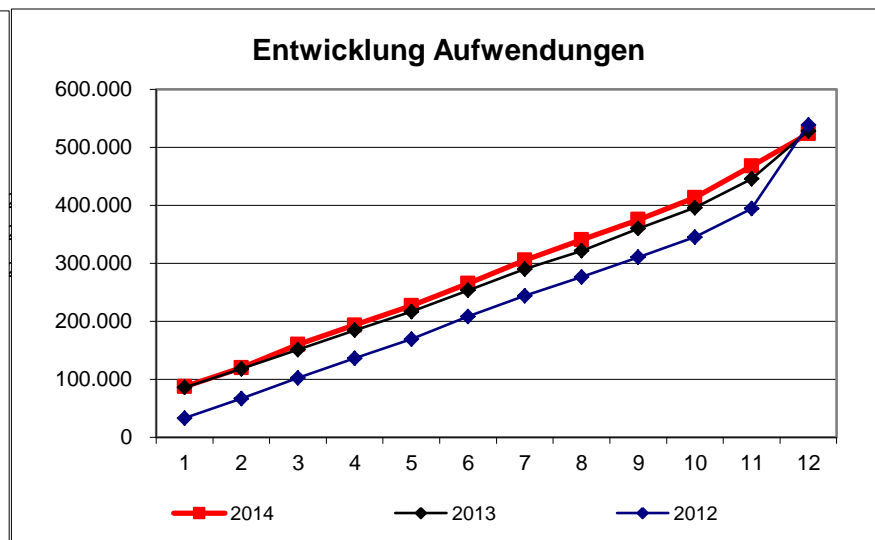
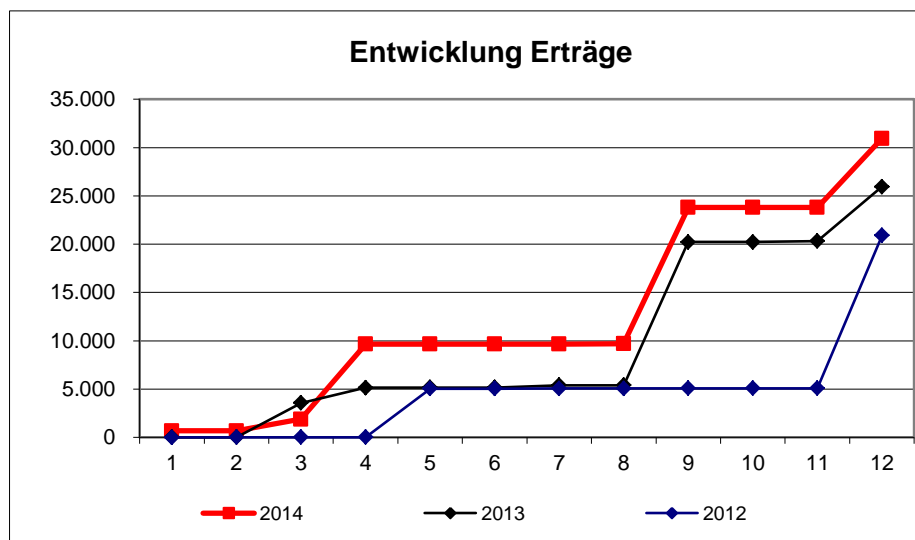
Zielkennzahlen

Leistungsumfang:

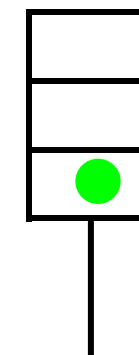
Erläuterung/Prognose:

Erträge															
	Plan	Januar	Februar	März	April	Mai	Juni	Juli	August	September	Oktober	November	Dezember	Ergebnis	Prognose
2014	14.500	671	0	1.214	7.762	0	24	0	24	14.101	0	0	7.154	30.950	30.950
ordentlich	2.300	41	0	107	0	0	24	0	24	2.338	0	0	7.154	9.689	9.689
außerordentlich	0	0	0	1.106	7.762	0	0	0	0	0	0	0	0	8.868	8.868
ILV-Erträge	12.200	630	0	0	0	0	0	0	0	11.763	0	0	0	12.393	12.393
2013	14.200	21	0	3.551	1.565	24	0	235	0	14.838	0	90	5.630	25.955	
2012	14.200	15	4	0	0	5.030	0	20	0	24	0	0	15.813	20.906	

Aufwendungen															
	Plan	Januar	Februar	März	April	Mai	Juni	Juli	August	September	Oktober	November	Dezember	Ergebnis	Prognose
2014	564.600	87.646	32.502	39.945	33.631	33.481	38.265	40.083	35.327	34.631	38.199	54.561	55.764	524.034	524.034
Personal	259.000	16.480	16.220	21.308	16.839	16.966	20.628	20.559	19.417	19.418	19.734	34.923	22.413	244.905	244.905
Sachaufwand	15.200	669	0	0	80	346	427	242	0	0	22	2.965	1.024	5.774	5.774
Transferaufwand	0	0	0	0	0	0	0	0	0	0	0	0	0	0	0
sonstige	280.300	70.498	16.282	18.637	16.712	16.169	17.210	19.281	15.910	15.213	18.444	16.673	18.187	259.215	259.215
Abschreibungen, Zinsen	1.000	0	0	0	0	0	0	0	0	0	0	0	1.001	1.001	1.001
ILV-Aufwand	9.100	0	0	0	0	0	0	0	0	0	0	0	13.139	13.139	13.139
außerordentlich	0	0	0	0	0	0	0	0	0	0	0	0	0	0	0
2013	572.100	86.132	31.960	33.209	33.617	31.967	36.685	36.610	31.562	38.298	36.126	49.579	82.733	528.478	
2012	555.600	33.350	33.508	36.019	33.752	33.044	38.755	35.822	32.287	34.182	34.643	49.008	144.534	538.905	



Prognose
Produktbudget:



-550.100
-493.083
-57.017

Erläuterung/Prognose:

--

Produkt:

57110000

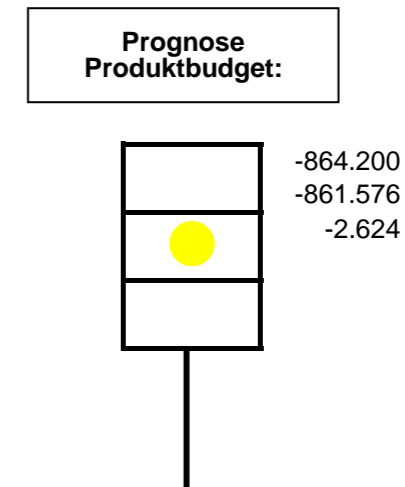
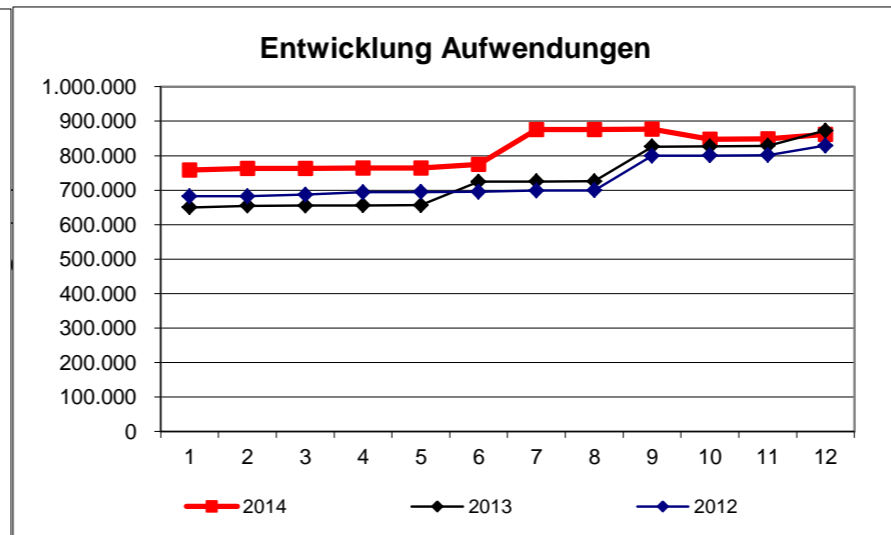
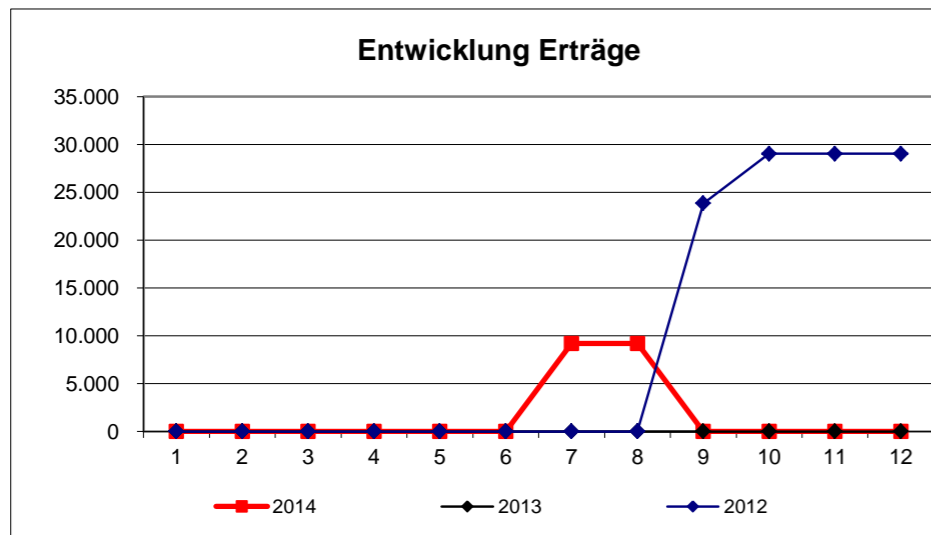
Wirtschaftsförderung
Verantwortlich: Herr Eckhardt

Stand Ende:

Dezember 2014

Erträge															
	Plan	Januar	Februar	März	April	Mai	Juni	Juli	August	September	Oktober	November	Dezember	Ergebnis	Prognose
2014	0	0	0	0	0	0	0	9.203	0	-9.203	0	0	0	0	0
ordentlich	0	0	0	0	0	0	0	9.203	0	-9.203	0	0	0	0	0
außerordentlich	0	0	0	0	0	0	0	0	0	0	0	0	0	0	0
ILV-Erträge	0	0	0	0	0	0	0	0	0	0	0	0	0	0	0
2013	0	0	0	0	0	0	0	0	0	0	0	0	0	0	0
2012	0	0	0	0	0	0	0	0	0	23.838	5.179	0	0	29.017	0

Aufwendungen															
	Plan	Januar	Februar	März	April	Mai	Juni	Juli	August	September	Oktober	November	Dezember	Ergebnis	Prognose
2014	864.200	757.948	4.948	548	548	548	10.585	100.758	565	565	-29.435	998	13.000	861.576	861.576
Personal	7.500	548	548	548	548	548	614	590	565	565	565	998	983	7.620	7.620
Sachaufwand	0	0	0	0	0	0	0	0	0	0	0	0	0	0	0
Transferaufwand	849.200	754.300	0	0	0	0	9.971	100.168	0	0	-30.000	0	12.017	846.456	846.456
sonstige	7.500	3.100	4.400	0	0	0	0	0	0	0	0	0	0	7.500	7.500
Abschreibungen, Zinsen	0	0	0	0	0	0	0	0	0	0	0	0	0	0	0
ILV-Aufwand	0	0	0	0	0	0	0	0	0	0	0	0	0	0	0
außerordentlich	0	0	0	0	0	0	0	0	0	0	0	0	0	0	0
2013	875.200	649.840	4.940	540	540	540	68.160	569	548	100.816	548	1.776	43.846	872.666	872.666
2012	822.200	682.016	516	4.689	6.466	906	613	3.565	534	100.702	534	961	27.699	829.201	829.201



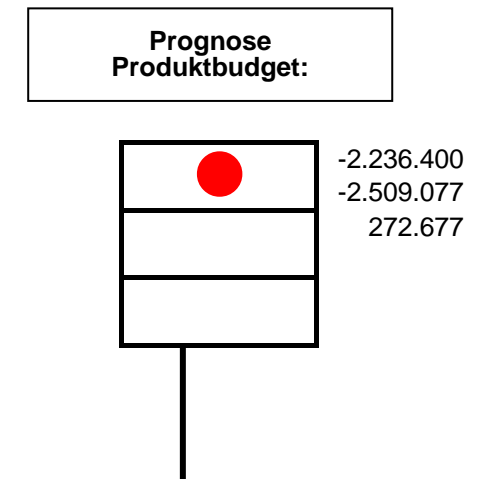
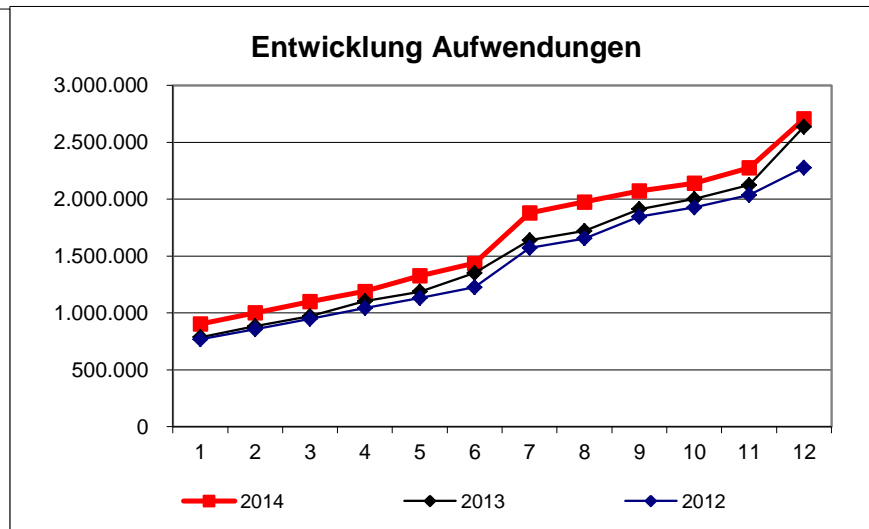
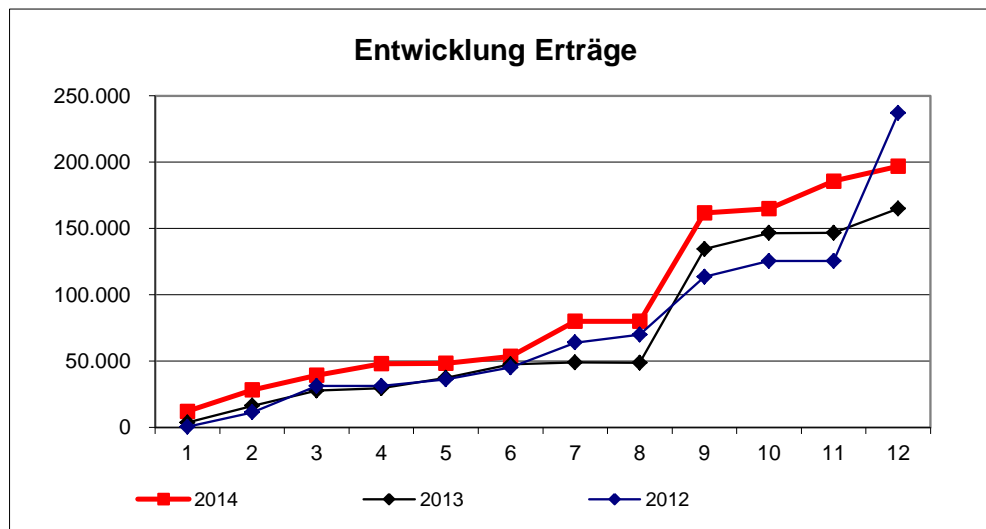
Zielkennzahlen

Leistungsumfang:

Erläuterung/Prognose:

Erträge															
	Plan	Januar	Februar	März	April	Mai	Juni	Juli	August	September	Oktober	November	Dezember	Ergebnis	Prognose
2014	177.700	12.178	16.187	10.955	8.869	156	5.224	26.398	24	81.797	3.120	20.800	11.221	196.928,79	196.929
ordentlich	123.700	11.548	16.187	9.849	1.107	156	5.224	26.398	24	17.887	3.120	20.800	11.221	123.520,49	123.520
außerordentlich	0	0	0	1.106	7.762	0	0	0	0	0	0	0	0	8.868,30	8.868
ILV-Erträge	54.000	630	0	0	0	0	0	0	0	63.910	0	0	0	64.540,00	64.540
2013	193.200	3.734	12.613	11.464	1.678	7.824	10.277	1.435	-195	85.760	11.960	90	18.332	164.970	
2012	200.100	495	10.924	19.822	0	5.061	8.871	18.856	5.986	43.552	11.870	71	111.605	237.114	

Aufwendungen															
	Plan	Januar	Februar	März	April	Mai	Juni	Juli	August	September	Oktober	November	Dezember	Ergebnis	Prognose
2014	2.414.100	903.472	98.646	98.370	88.883	138.176	109.297	441.888	97.085	95.821	69.842	133.784	430.742	2.706.005,66	2.706.006
Personal	1.135.000	71.220	70.718	75.383	70.948	71.400	78.534	318.494	80.261	79.627	77.658	112.402	374.006	1.480.650,64	1.480.651
Sachaufwand	49.900	1.623	6.826	815	506	2.193	2.241	3.317	336	390	333	3.424	3.185	25.189,11	25.189
Transferaufwand	849.200	754.300	0	0	0	0	9.971	100.168	0	0	-30.000	0	12.017	846.456,10	846.456
sonstige	313.800	76.329	21.102	22.172	17.430	18.883	18.551	19.908	16.488	15.803	21.851	17.958	22.174	288.649,56	288.650
Abschreibungen, Zinsen	6.600	0	0	0	0	0	0	0	0	0	0	0	6.202	6.202,15	6.202
ILV-Aufwand	59.600	0	0	0	0	45.700	0	0	0	0	0	0	13.158	58.858,10	58.858
außerordentlich	0	0	0	0	0	0	0	0	0	0	0	0	0	0,00	0
2013	2.410.200	787.284	96.091	88.292	132.043	82.964	163.910	288.191	82.474	191.142	89.680	123.384	510.552	2.636.008	
2012	2.332.000	768.039	88.605	92.127	94.659	88.826	92.938	347.138	82.704	190.708	82.293	108.736	239.659	2.276.432	



Erläuterung/Prognose: