

# Produktbericht zum Ergebnishaushalt 2014

Produkt/-gruppe/-bereich		Finanzen / Budget				Leistungen ("Top"-Kennzahlen)			"Top"-Zielkennzahlen				
Nr.	Bezeichnung	Plan	Jahres- ergebnis	Abweichung	Tendenz	Indikator	Plan	Jahres- ergebnis	definiertes operationales Produktziel	Messgröße	Plan	Ziel- erreichungs- grad	Abwei- chung

## Fachbereich II (Umwelt, Bauen und Verbraucherschutz):

54201	Kreisstraßenunterhaltung	-2.514.900	-2.519.582	-4.682		Arbeitsstunden	24.410	20.941	Erreichungsgrad Unterhaltung Kreisstraßen, Radwege und Brücken	Prozent	90	100%	
54202	Kreisstraßenbau	-1.118.400	-955.755	162.645	😊	Arbeitsstunden	6.740	3.458	Erreichungsgrad Baumaßnahmen spätestens im Folgejahr abschließen	Prozent	90	100%	
54203	Verwaltung der Kreisstraßen	-133.600	-131.138	2.462		Stellungnahmen	22	28	Erreichungsgrad Stellungnahmen, Erlaubnisse und Gestattungen innerhalb von 20 Arbeitstagen erteilt	Prozent	90	100%	
<b>Budget "Straßenbau":</b>		<b>-3.766.900</b>	<b>-3.606.475</b>	<b>160.425</b>	😊								

51101	Planung	-75.400	-63.170	12.230		Fälle	175	238					
52101	Bauaufsicht	-248.300	-14.847	233.453	😊	Entscheidungen / Überprüfungen (Fälle)	1.910	2.079	Durchschnittliche Dauer bis zur Bescheiderteilung bei Bauanträgen	Arbeitstage	60	100%	
						Widerspruchsverfahren (Fälle)	50	44					
52201	Wohnungswesen	29.500	30.744	1.244		Fälle	120	97	Anteil der innerhalb von 2 Wochen weitergeleiteten Förderanträge	Prozent	100	100%	
52301	Denkmalschutz	-114.800	-91.121	23.679	😊	Anträge/Stellungnahmen/Überprüfungen (Fälle)	210	246					
<b>Budget "Bau- und Raumordnung":</b>		<b>-409.000</b>	<b>-138.394</b>	<b>270.606</b>	😊								

11191	Gebäudewirtschaft	787.600	1.825.308	1.037.708	😊	Bewirtschaftete Schulgebäudefläche in m² BGF	179.128	179.128	Erledigung von Mieterwünschen innerhalb von 2 Monaten, sofern die Finanzierung sichergestellt ist	Prozent	90	100%	
<b>Budget Immobilienwirtschaftsbetrieb</b>		<b>787.600</b>	<b>1.825.308</b>	<b>1.037.708</b>	😊								

<b>Budget "Zentrale Vergabestelle"</b>		<b>-227.200</b>	<b>-238.676</b>	<b>-11.476</b>		Vergaben/Ausschreibungen	180	185	Elektronische Abwicklung aller Ausschreibungs- u. Vergabeverfahren	Prozent	80	100%	
--	--	-----------------	-----------------	----------------	--	--------------------------	-----	-----	--	---------	----	------	--

Produkt: 54201000

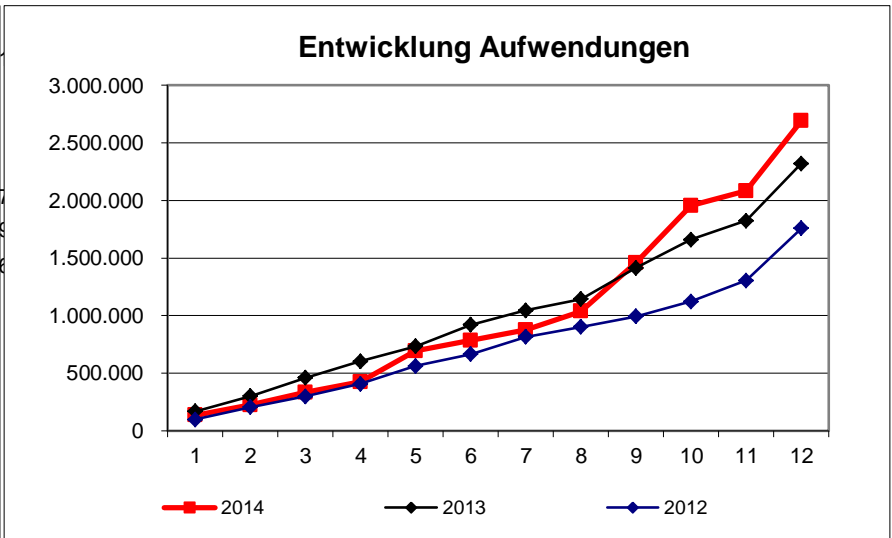
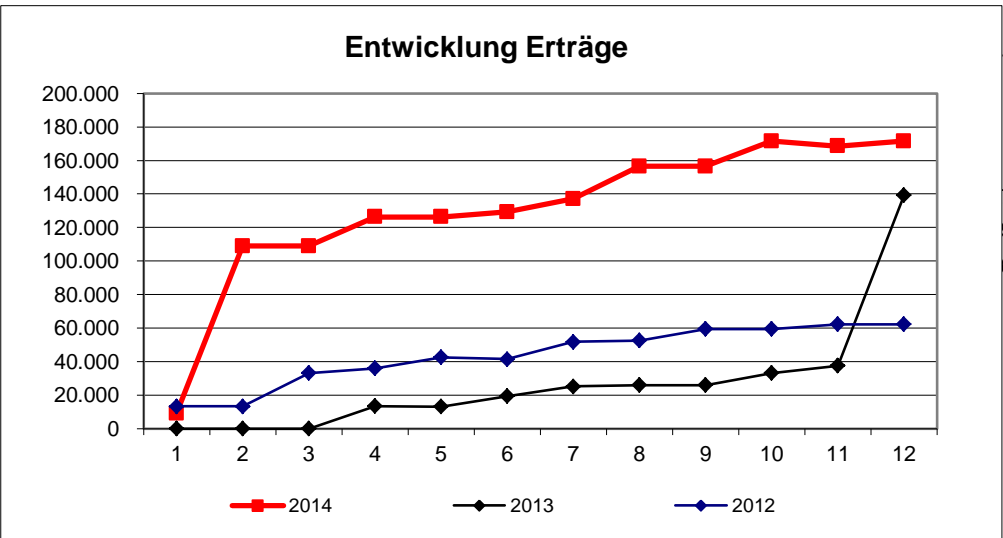
Kreisstraßenunterhaltung

Stand Ende: Dezember 2014

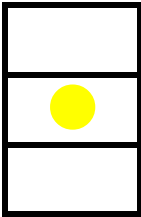
Verantwortlich: Herr Burgdorf

Erträge														
	Plan	Januar	Februar	März	April	Mai	Juni	Juli	August	September	Oktober	November	Dezember	Ergebnis
2014	10.200	9.297	99.683	47	17.300	0	2.969	7.760	19.558	0	14.920	-2.981	3.092	171.645
ordentlich (KGr.30-37)	10.200	9.297	99.683	47	17.300	0	2.969	7.760	6.142	0	14.920	-2.981	3.092	158.229
außerordentlich (KGr.50-59)	0	0	0	0	0	0	0	0	13.416	0	0	0	0	13.416
ILV-Erträge (KGr.38)	0	0	0	0	0	0	0	0	0	0	0	0	0	0
2013	10.800	0	1	0	13.472	-190	6.168	5.794	693	0	7.373	4.352	101.650	139.314
2012	10.800	13.310	0	19.860	2.842	6.509	-1.012	10.300	803	6.886	0	2.722	80	62.300

Aufwendungen														
	Plan	Januar	Februar	März	April	Mai	Juni	Juli	August	September	Oktober	November	Dezember	Ergebnis
2014	2.525.100	135.533	90.438	106.360	92.044	267.594	94.166	91.210	160.398	420.527	497.052	128.427	607.478	2.691.227
Personal (KGr.40-41)	945.300	67.157	67.540	70.528	64.202	61.230	69.062	67.847	53.412	60.208	59.307	112.441	80.518	833.451
Sachaufwand (KGr.42)	1.418.400	68.144	22.662	35.692	27.217	161.244	25.105	22.546	105.854	356.957	437.124	15.942	415.483	1.693.968
Transferaufwand (KGr.43)	0	0	0	0	0	0	0	0	0	0	0	0	0	0
sonstige (KGr.44)	11.900	233	236	139	625	120	0	818	1.132	3.362	621	45	441	7.771
AfA, Zinsen (KGr.45-47)	86.700	0	0	1	0	0	0	0	0	0	0	0	107.812	107.813
ILV-Aufwand (KGr.48)	62.800	0	0	0	0	45.000	0	0	0	0	0	0	3.224	48.224
außerordentlich (KGr.50-59)	0	0	0	0	0	0	0	0	0	0	0	0	0	0
2013	1.831.700	169.823	132.239	158.661	142.759	130.912	184.672	126.493	98.790	270.396	245.477	165.266	496.157	2.321.645
2012	1.659.300	97.756	106.539	94.085	109.125	155.786	101.871	149.719	87.210	92.070	129.247	182.097	454.774	1.760.279



Prognose  
Produktbudget:



-2.514.900  
-2.519.582  
4.682

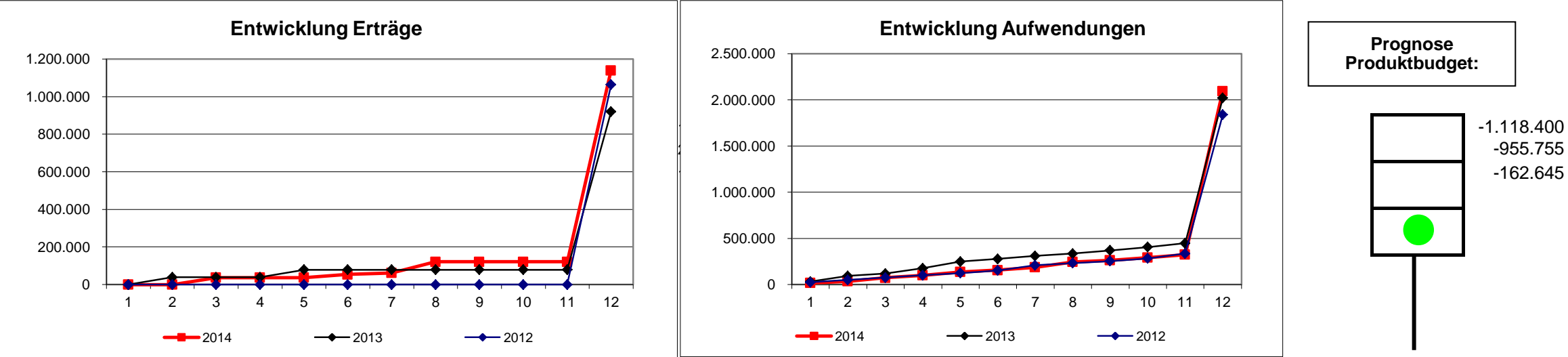
Zielkennzahlen:				
		Plan	Stand Berichtsmonat	Zielerreichung
Erreichungsgrad Unterhaltung Kreisstraßen, Radwege und Brücken	Prozent	90	90	100%
Erreichungsgrad Winterdienst	Prozent	90	90	100%
Erreichungsgrad Streckenkontrolle	Prozent	90	90	100%

Leistungsumfang:				
Leistung		Plan	Stand Berichtsmonat lt. KLR	Ist 2014
Unterhaltung Kreisstraßen und Radwege	Arbeitsstunden	4.800	2.620	2.620
Unterhaltung Brücken	Arbeitsstunden	60	80	80
Winterdienst	Arbeitsstunden	2.000	1.366	1.366
Reinigungsarbeiten	Arbeitsstunden	2.000	1.796	1.796
Erdarbeiten	Arbeitsstunden	500	397	397
Lichtsignalanlagen	Anzahl	5	5	5
	Arbeitsstunden	50	53	53
Verkehrszeichen und -einrichtungen	Arbeitsstunden	1.200	1.705	1.705
Unterhaltung Straßenbegleitgrün	Arbeitsstunden	11.000	10.139	10.139
Streckenkontrolle	Arbeitsstunden	2.800	2.785	2.785

Erläuterung/Prognose:	

Erträge															
	Plan	Januar	Februar	März	April	Mai	Juni	Juli	August	September	Oktober	November	Dezember	Ergebnis	Ergebnis
2014	793.600	0	0	36.052	0	955	16.412	7.741	59.857	0	0	0	1.017.334	1.138.351	1.138.351
ordentlich (KGr.30-37)	793.600	0	0	0	0	0	0	7.741	0	0	0	0	1.017.289	1.025.030	1.025.030
außerordentlich (KGr.50-59)	0	0	0	36.052	0	955	16.412	0	59.857	0	0	0	46	113.322	113.322
ILV-Erträge (KGr.38)	0	0	0	0	0	0	0	0	0	0	0	0	0	0	0
2013	1.003.700	0	38.322	0	0	40.421	0	0	0	0	0	0	841.909	920.652	
2012	991.300	0	0	0	0	0	0	0	0	0	0	30	1.064.454	1.064.484	

Aufwendungen															
	Plan	Januar	Februar	März	April	Mai	Juni	Juli	August	September	Oktober	November	Dezember	Ergebnis	Ergebnis
2014	1.912.000	16.507	18.794	37.291	26.314	37.528	19.148	31.496	57.226	18.667	27.485	32.127	1.771.523	2.094.106	2.094.106
Personal (KGr.40-41)	389.500	16.372	18.566	17.910	15.344	15.028	16.625	26.984	17.690	17.747	16.159	31.075	26.155	235.657	235.657
Sachaufwand (KGr.42)	12.600	0	100	0	0	0	0	1.740	0	0	0	0	0	1.840	1.840
Transferaufwand (KGr.43)	0	0	0	0	0	0	0	0	0	0	0	0	0	0	0
sonstige (KGr.44)	13.200	135	128	2.119	10.118	1	2.410	300	96	919	9.060	752	712	26.749	26.749
AfA, Zinsen (KGr.45-47)	1.474.200	0	0	0	0	0	0	0	73	0	0	0	1.614.515	1.614.588	1.614.588
ILV-Aufwand (KGr.48)	22.500	0	0	0	0	22.500	0	0	0	0	0	0	-582	21.918	21.918
außerordentlich (KGr.50-59)	0	0	0	17.261	852	0	113	2.472	39.367	0	2.266	300	130.722	193.353	193.353
2013	1.882.000	31.783	62.524	24.407	57.209	71.795	28.871	33.979	24.107	34.639	36.174	41.540	1.575.538	2.022.566	
2012	1.663.000	24.406	25.856	24.468	25.187	24.406	29.247	56.707	22.015	21.922	28.539	51.843	1.506.623	1.841.221	



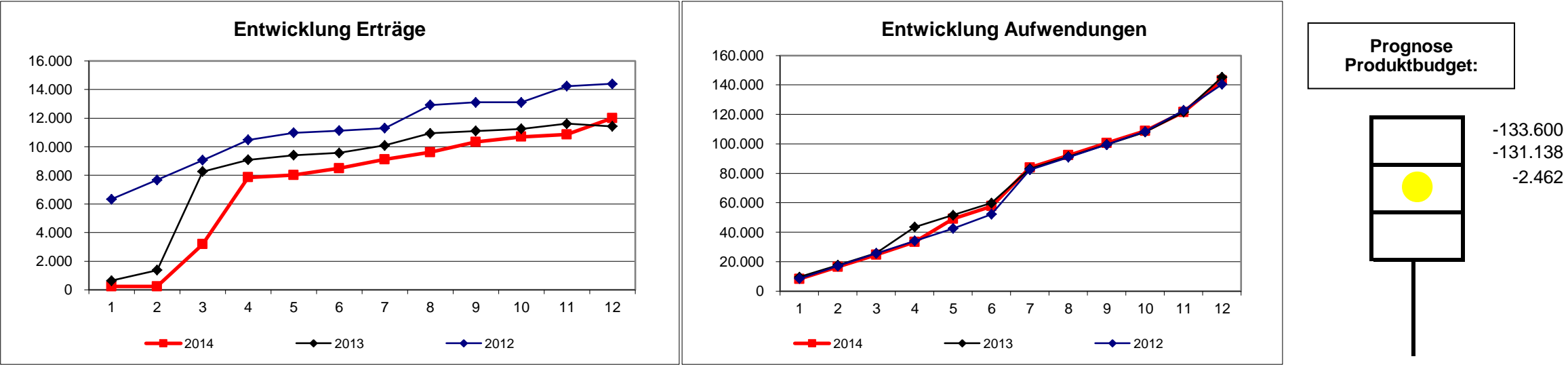
Zielkennzahlen:			
	Plan	Stand Berichtsmonat	Zielerreichung
Erreichungsgrad Baumaßnahmen spätestens im Folgejahr abschließen	90	90	100%

Leistungsumfang:				
Leistung		Plan	Stand Berichtsmonat lt. KLR	Ist 2014
Planung von Kreisstraßen	Arbeitsstunden	1.300	819	819
Planung von Radwegen	Arbeitsstunden	10	8	8
Planung von Brücken	Arbeitsstunden	10	0	0
Bau von Kreisstraßen	Arbeitsstunden	5.000	2.295	2.295
Bau von Radwegen	Arbeitsstunden	10	18	18
Bau von Brücken	Arbeitsstunden	10	3	3
Erwerb von Grundstücken	Arbeitsstunden	400	316	316

Erläuterung/Prognose:	

Erträge														
	Plan	Januar	Februar	März	April	Mai	Juni	Juli	August	September	Oktober	November	Dezember	Ergebnis
2014	8.500	240	0	2.942	4.674	154	475	629	488	733	356	157	1.141	11.989
ordentlich (KGr.30-37)	8.500	240	0	2.942	4.674	154	475	629	488	733	356	157	1.141	11.989
außerordentlich (KGr.50-59)	0	0	0	0	0	0	0	0	0	0	0	0	0	0
ILV-Erträge (KGr.38)	0	0	0	0	0	0	0	0	0	0	0	0	0	0
2013	9.000	640	723	6.906	815	326	158	524	846	153	152	361	-182	11.422
2012	9.000	6.335	1.342	1.379	1.416	492	155	168	1.627	184	0	1.134	160	14.392

Aufwendungen														
	Plan	Januar	Februar	März	April	Mai	Juni	Juli	August	September	Oktober	November	Dezember	Ergebnis
2014	142.100	8.169	8.223	8.227	8.750	15.631	8.649	26.280	8.280	8.408	8.155	12.731	21.625	143.127
Personal (KGr.40-41)	120.800	8.083	8.138	8.138	8.231	7.980	8.649	25.872	8.271	8.134	7.900	12.522	18.728	130.645
Sachaufwand (KGr.42)	9.700	0	0	0	263	0	0	32	0	0	119	21	153	587
Transferaufwand (KGr.43)	0	0	0	0	0	0	0	0	0	0	0	0	0	0
sonstige (KGr.44)	3.600	85	86	89	234	151	0	376	9	275	136	188	151	1.780
AfA, Zinsen (KGr.45-47)	500	0	0	0	0	0	0	0	0	0	0	0	2.785	2.785
ILV-Aufwand (KGr.48)	7.500	0	0	0	0	7.500	0	0	0	0	0	0	-192	7.308
außerordentlich (KGr.50-59)	0	0	0	0	21	0	0	0	0	0	0	0	0	21
2013	150.400	9.525	8.116	8.097	17.710	8.103	8.212	23.379	8.245	8.211	8.397	13.422	23.699	145.115
2012	143.400	8.484	8.493	8.534	8.464	8.478	9.771	30.154	8.464	8.518	8.985	14.291	17.639	140.276



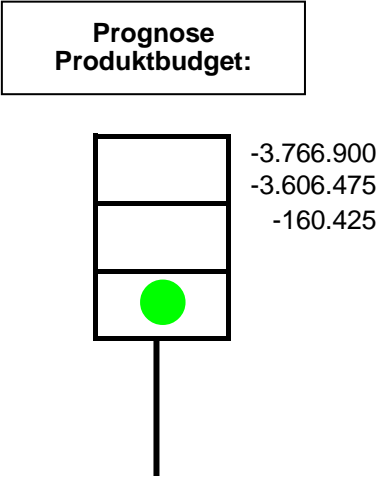
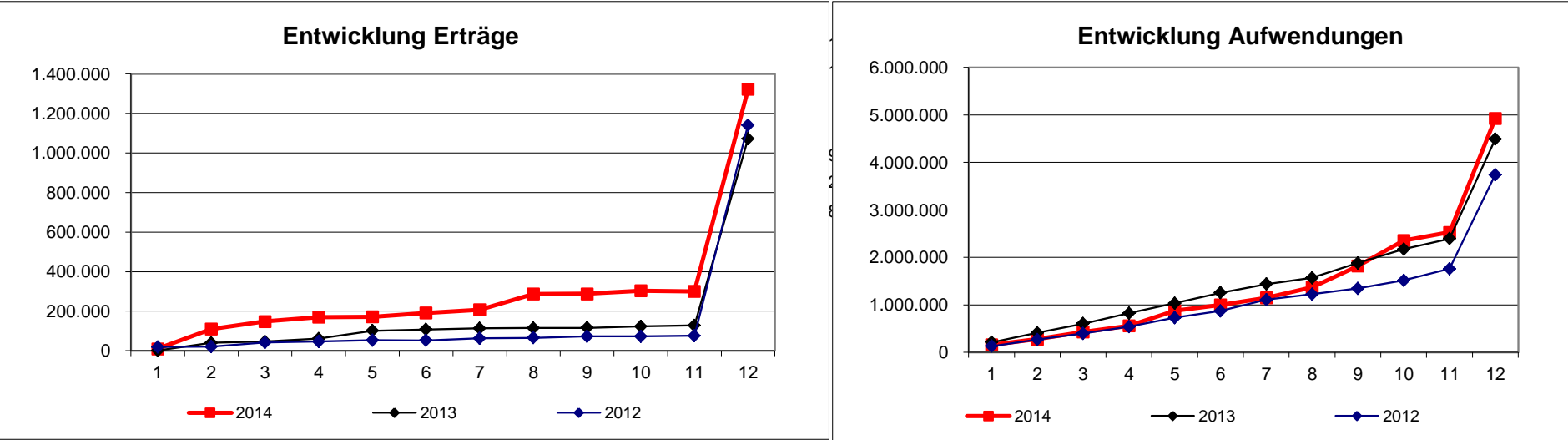
Zielkennzahlen:			
	Plan	Stand Berichtsmonat	Zielerreichung
Erreichungsgrad Stellungnahmen, Erlaubnisse und Gestattungen innerhalb von 20 Arbeitstagen erteilt Prozent	90	90	100%

Leistungsumfang:				
Leistung		Plan	Stand Berichtsmonat lt. KLR	Ist 2014
Stellungnahmen zu Bauanträgen	Anzahl	2	5	5
Stellungnahmen zu Bauleitplanungen	Anzahl	20	23	23
Aufgaben nach dem NStrG	Anzahl	2	1	1
Sondernutzungserlaubnisse	Anzahl	10	9	9
Gestattungen	Anzahl	20	18	18
Statistik	Arbeitsstunden	160	85	85
Planfeststellungsverfahren Kreisstraßen	Anzahl (abgeschl. Verfahren)	2	1	1
	Arbeitsstunden	450	184	184
externe Planfeststellungsverfahren	Anzahl (abgeschl. Verfahren)	4	2	2
	Arbeitsstunden	450	594	594

Erläuterung/Prognose:

Erträge														
	Plan	Januar	Februar	März	April	Mai	Juni	Juli	August	September	Oktober	November	Dezember	Ergebnis
2014	812.300	9.537	99.683	39.041	21.974	1.109	19.856	16.130	79.903	733	15.276	-2.824	1.021.567	1.321.986
ordentlich (KGr.30-37)	812.300	9.537	99.683	2.989	21.974	154	3.444	16.130	6.630	733	15.276	-2.824	1.021.522	1.195.248
außerordentlich (KGr.50-59)	0	0	0	36.052	0	955	16.412	0	73.273	0	0	0	46	126.738
ILV-Erträge (KGr.38)	0	0	0	0	0	0	0	0	0	0	0	0	0	0
2013	1.023.500	640	39.046	6.906	14.287	40.557	6.326	6.318	1.539	153	7.525	4.713	943.376	1.071.387
2012	1.011.100	19.645	1.342	21.239	4.258	7.001	-857	10.468	2.430	7.070	0	3.886	1.064.695	1.141.176

Aufwendungen														
	Plan	Januar	Februar	März	April	Mai	Juni	Juli	August	September	Oktober	November	Dezember	Ergebnis
2014	4.579.200	160.209	117.456	151.877	127.108	320.753	121.963	148.986	225.904	447.602	532.692	173.285	2.400.626	4.928.460
Personal (KGr.40-41)	1.455.600	91.613	94.244	96.576	87.777	84.238	94.336	120.702	79.372	86.089	83.366	156.038	125.401	1.199.752
Sachaufwand (KGr.42)	1.440.700	68.144	22.762	35.692	27.480	161.244	25.105	24.318	105.854	356.957	437.243	15.963	415.636	1.696.396
Transferaufwand (KGr.43)	0	0	0	0	0	0	0	0	0	0	0	0	0	0
sonstige (KGr.44)	28.700	453	450	2.348	10.977	271	2.410	1.494	1.237	4.556	9.817	985	1.304	36.300
AfA, Zinsen (KGr.45-47)	1.561.400	0	0	1	0	0	0	0	73	0	0	0	1.725.112	1.725.186
ILV-Aufwand (KGr.48)	92.800	0	0	0	0	75.000	0	0	0	0	0	0	2.451	77.451
außerordentlich (KGr.50-59)	0	0	0	17.261	873	0	113	2.472	39.367	0	2.266	300	130.722	193.374
2013	3.864.100	211.130	202.879	191.164	217.679	210.809	221.755	183.851	131.141	313.246	290.048	220.228	2.095.394	4.489.326
2012	3.465.700	130.645	140.888	127.088	142.776	188.669	140.889	236.580	117.690	122.510	166.772	248.231	1.979.037	3.741.775



Erläuterung/Prognose:

Produkt:

51101000

Planung

Verantwortlich: Herr Mertens

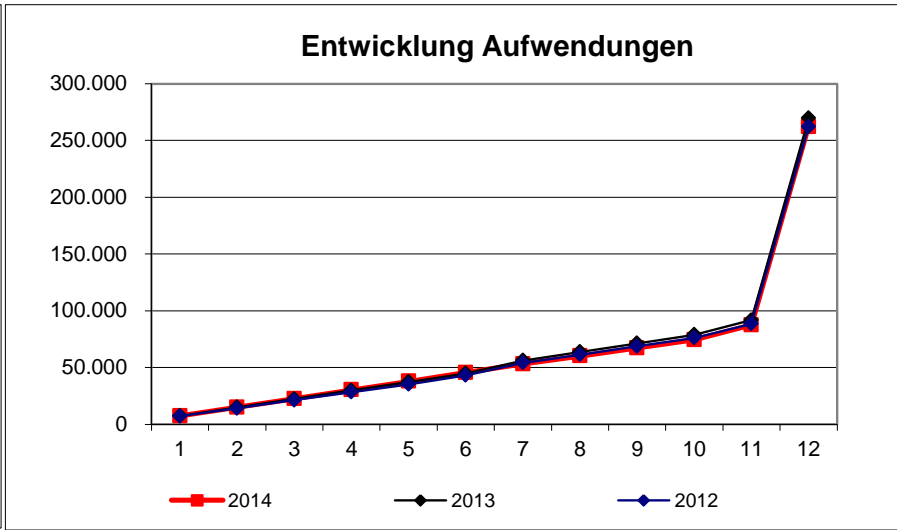
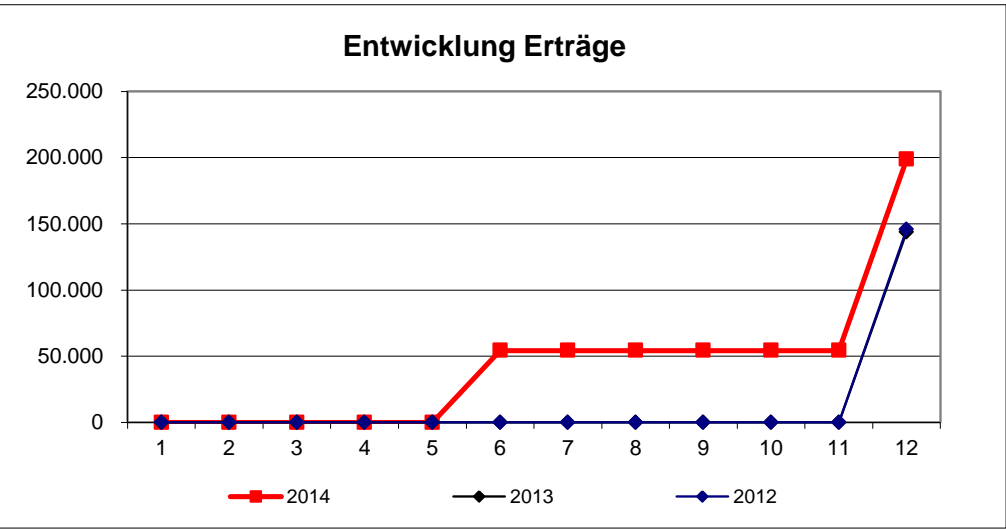
Stand Ende:

Dezember

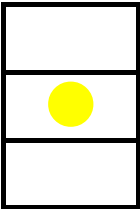
2014

Erträge															
	Plan	Januar	Februar	März	April	Mai	Juni	Juli	August	September	Oktober	November	Dezember	Ergebnis	Ergebnis
2014	197.900	0	0	0	0	0	54.293	0	0	0	0	0	144.601	198.894	198.894
ordentlich (KGr.30-37)	197.900	0	0	0	0	0	54.293	0	0	0	0	0	144.601	198.894	198.894
außerordentlich (KGr.50-59)	0	0	0	0	0	0	0	0	0	0	0	0	0	0	0
ILV-Erträge (KGr.38)	0	0	0	0	0	0	0	0	0	0	0	0	0	0	0
2013	24.000	0	0	0	0	0	0	0	0	0	0	0	143.761	143.761	
2012	0	0	0	0	0	0	0	0	0	0	0	0	145.650	145.650	

Aufwendungen															
	Plan	Januar	Februar	März	April	Mai	Juni	Juli	August	September	Oktober	November	Dezember	Ergebnis	Ergebnis
2014	273.300	7.576	7.576	7.573	7.575	7.579	7.793	7.489	7.052	7.008	7.198	12.986	174.660	262.063	262.063
Personal (KGr.40-41)	104.400	7.576	7.576	7.573	7.575	7.576	7.793	7.489	7.052	7.008	7.198	12.666	11.574	98.655	98.655
Sachaufwand (KGr.42)	3.100	0	0	0	0	0	0	0	0	0	0	320	0	320	320
Transferaufwand (KGr.43)	0	0	0	0	0	0	0	0	0	0	0	0	0	0	0
sonstige (KGr.44)	800	0	0	0	0	2	0	0	0	0	0	0	0	2	2
AfA, Zinsen (KGr.45-47)	165.000	0	0	0	0	0	0	0	0	0	0	0	163.086	163.086	163.086
ILV-Aufwand (KGr.48)	0	0	0	0	0	0	0	0	0	0	0	0	0	0	0
außerordentlich (KGr.50-59)	0	0	0	0	0	0	0	0	0	0	0	0	0	0	0
2013	130.600	7.458	7.457	7.458	7.489	7.458	7.458	11.376	7.564	7.564	7.564	12.850	177.808	269.506	
2012	96.400	7.143	6.953	7.258	6.953	6.953	7.896	10.857	7.331	7.364	7.368	12.470	173.628	262.172	



Prognose  
Produktbudget:



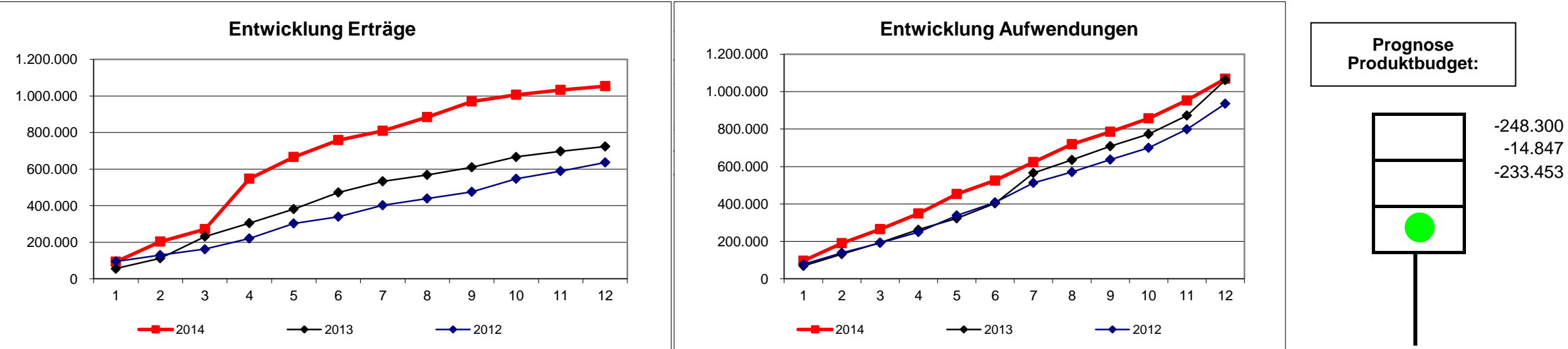
-75.400  
-63.170  
-12.230

Leistungsumfang:			
Leistung	Plan	Stand Berichtsmonat lt. KLR	Ist 2014
Planungsangelegenheiten	Fälle	175	238
Beratung	Arbeitsstunden	50	108

Erläuterung/Prognose:	

Erträge															
	Plan	Januar	Februar	März	April	Mai	Juni	Juli	August	September	Oktober	November	Dezember	Ergebnis	Ergebnis
2014	711.400	92.741	110.481	68.173	275.492	119.560	91.831	50.731	75.897	85.455	36.884	25.043	22.141	1.054.429	1.054.429
ordentlich (KGr.30-37)	711.400	92.741	110.481	68.173	275.492	119.560	91.831	50.731	75.897	85.455	36.884	25.043	22.141	1.054.429	1.054.429
außerordentlich (KGr.50-59)	0	0	0	0	0	0	0	0	0	0	0	0	0	0	0
ILV-Erträge (KGr.38)	0	0	0	0	0	0	0	0	0	0	0	0	0	0	0
2013	611.400	55.742	57.309	117.684	73.250	77.569	91.211	60.976	34.718	42.651	55.933	30.005	26.590	723.637	
2012	611.400	95.195	35.136	31.987	57.951	81.875	37.905	62.269	36.761	37.502	71.573	40.668	48.463	637.284	

Aufwendungen															
	Plan	Januar	Februar	März	April	Mai	Juni	Juli	August	September	Oktober	November	Dezember	Ergebnis	Ergebnis
2014	959.700	96.774	93.944	74.410	84.101	103.247	72.752	97.936	95.349	67.142	70.906	96.904	115.812	1.069.276	1.069.276
Personal (KGr.40-41)	787.200	55.870	59.654	57.417	56.240	56.180	58.407	85.731	51.192	48.834	52.949	92.374	100.421	775.269	775.269
Sachaufwand (KGr.42)	138.300	37.801	33.184	11.508	27.504	42.017	13.574	7.151	43.467	17.719	12.196	2.537	6.907	255.565	255.565
Transferaufwand (KGr.43)	0	0	0	0	0	0	0	0	0	0	0	0	0	0	0
sonstige (KGr.44)	29.200	833	44	5.317	357	5.049	657	4.893	689	589	5.613	1.993	417	26.451	26.451
AfA, Zinsen (KGr.45-47)	4.900	2.270	1.062	169	0	0	115	161	0	0	0	0	7.845	11.622	11.622
ILV-Aufwand (KGr.48)	100	0	0	0	0	0	0	0	0	0	148	0	222	371	371
außerordentlich (KGr.50-59)	0	0	0	0	0	0	0	0	0	0	0	0	0	0	0
2013	914.600	69.633	62.988	60.286	69.580	60.544	79.514	163.150	70.304	71.883	65.003	100.236	188.255	1.061.377	
2012	863.900	77.588	61.020	53.746	56.938	89.104	70.620	103.771	58.169	65.361	63.773	98.892	137.174	936.156	



Zielkennzahlen:			
	Plan	Stand Berichtsmonat	Zielerreichung
Durchschnittliche Dauer bis zur Bescheiderteilung bei Bauanträgen	60	60	100%
Arbeitstage			

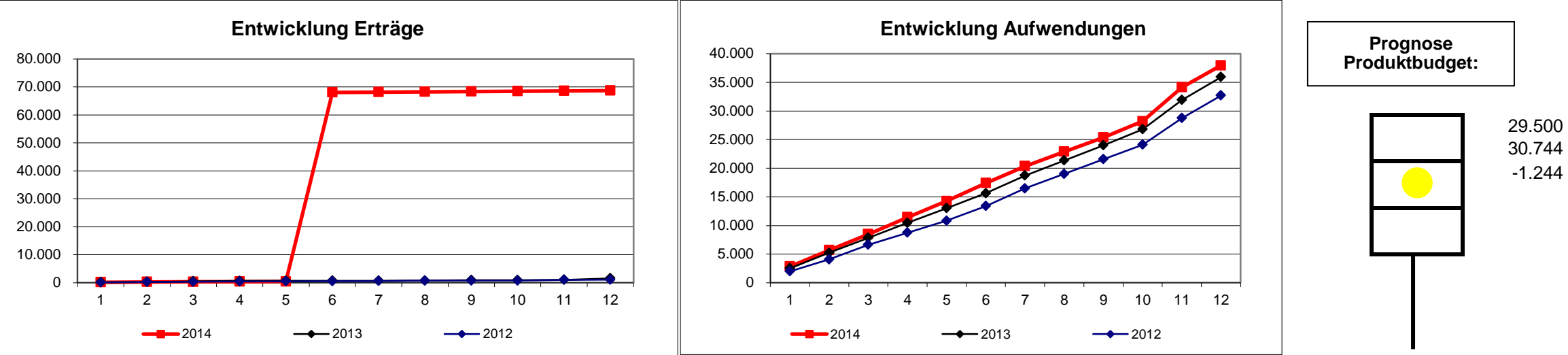
Leistungsumfang:				
Leistung		Plan	Stand Berichtsmonat lt. KLR	Ist 2014
Baurechtliche Genehmigungen	Fälle	850	1263	1.263
Prüfung statische Berechnungen	Fälle	60	20	20
Bauüberwachung/Überprüfungen	Fälle	1.000	796	796
BImSch-Verfahren	Fälle	10	12	12
Widersprüche, Klagen, Eingaben	Fälle	50	44	44
Beratung	Arbeitsstunden	1.100	1.360	1.360
Akteneinsicht	Arbeitsstunden	400	536	536

Erläuterung/Prognose:



Erträge															
	Plan	Januar	Februar	März	April	Mai	Juni	Juli	August	September	Oktober	November	Dezember	Ergebnis	Ergebnis
2014	68.600	121	126	67	40	76	67.577	112	116	152	112	36	159	68.694	68.694
ordentlich (KGr.30-37)	68.600	121	126	67	40	76	67.577	112	116	152	112	36	159	68.694	68.694
außerordentlich (KGr.50-59)	0	0	0	0	0	0	0	0	0	0	0	0	0	0	0
ILV-Erträge (KGr.38)	0	0	0	0	0	0	0	0	0	0	0	0	0	0	0
2013	1.600	180	63	202	178	40	36	18	18	152	40	80	572	1.579	
2012	1.600	76	148	72	126	18	94	36	152	18	0	288	52	1.080	

Aufwendungen															
	Plan	Januar	Februar	März	April	Mai	Juni	Juli	August	September	Oktober	November	Dezember	Ergebnis	Ergebnis
2014	39.100	2.847	2.847	2.793	2.930	2.847	3.125	2.960	2.533	2.494	2.817	5.951	3.807	37.950	37.950
Personal (KGr.40-41)	36.300	2.847	2.847	2.793	2.800	2.847	3.125	2.960	2.533	2.494	2.817	5.361	3.807	37.230	37.230
Sachaufwand (KGr.42)	1.000	0	0	0	0	0	0	0	0	0	0	590	0	590	590
Transferaufwand (KGr.43)	0	0	0	0	0	0	0	0	0	0	0	0	0	0	0
sonstige (KGr.44)	1.800	0	0	0	130	0	0	0	0	0	0	0	0	130	130
AfA, Zinsen (KGr.45-47)	0	0	0	0	0	0	0	0	0	0	0	0	0	0	0
ILV-Aufwand (KGr.48)	0	0	0	0	0	0	0	0	0	0	0	0	0	0	0
außerordentlich (KGr.50-59)	0	0	0	0	0	0	0	0	0	0	0	0	0	0	0
2013	37.100	2.513	2.730	2.601	2.608	2.571	2.603	3.111	2.639	2.639	2.788	5.103	3.998	35.904	
2012	33.100	2.004	2.067	2.562	2.097	2.097	2.575	3.070	2.535	2.569	2.521	4.636	3.977	32.708	



Zielkennzahlen:				
		Plan	Stand Berichtsmonat	Zielerreichung
Anteil der innerhalb von 2 Wochen weitergeleiteten Förderanträge	Prozent	100	100	100%
Anteil der innerhalb von 2 Wochen ausgestellten Wohnberechtigungsbescheinigungen	Prozent	100	100	100%

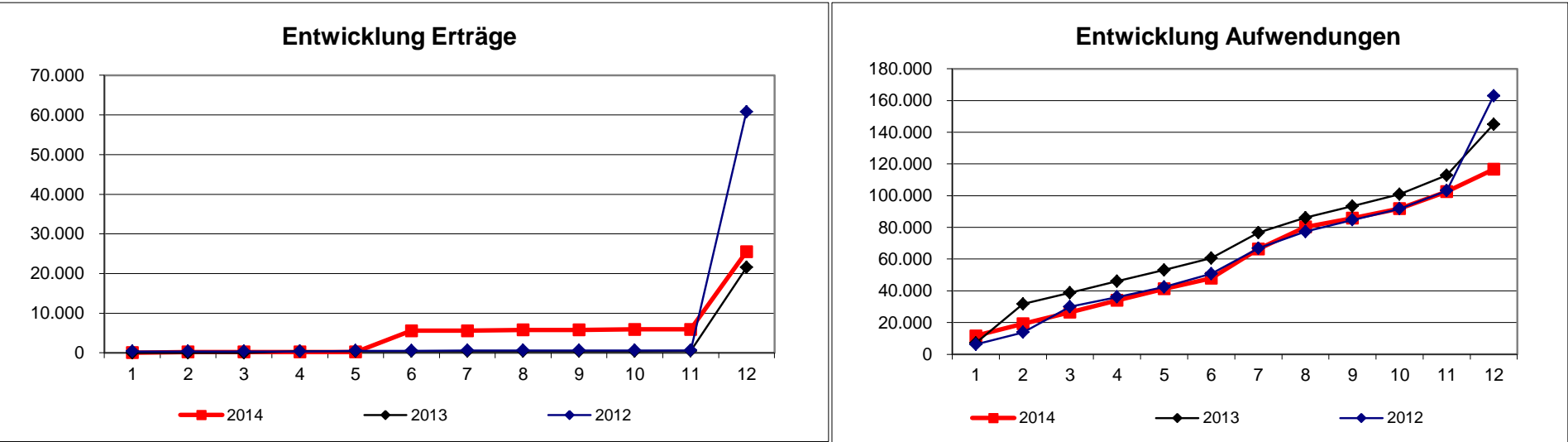
Leistungsumfang:			
Leistung		Plan	Stand Berichtsmonat lt. KLR
Wohnungsbauförderung	Fälle	120	97
Beratung	Arbeitsstunden	60	27

Erläuterung/Prognose:	



Erträge														
	Plan	Januar	Februar	März	April	Mai	Juni	Juli	August	September	Oktober	November	Dezember	Ergebnis
2014	5.500	70	160	0	0	0	5.333	0	220	0	120	0	19.620	25.523
ordentlich (KGr.30-37)	5.500	70	160	0	0	0	5.333	0	220	0	120	0	19.620	25.523
außerordentlich (KGr.50-59)	0	0	0	0	0	0	0	0	0	0	0	0	0	0
ILV-Erträge (KGr.38)	0	0	0	0	0	0	0	0	0	0	0	0	0	0
2013	300	0	0	0	400	0	0	0	0	0	0	120	20.996	21.516
2012	300	360	0	0	0	180	0	90	0	0	0	0	60.190	60.820

Aufwendungen														
	Plan	Januar	Februar	März	April	Mai	Juni	Juli	August	September	Oktober	November	Dezember	Ergebnis
2014	120.300	11.598	7.630	7.293	7.515	7.311	6.560	18.449	13.968	5.489	6.010	10.740	14.080	116.644
Personal (KGr.40-41)	105.400	7.304	7.330	7.293	7.293	7.305	6.560	6.279	5.240	5.209	6.010	10.740	11.234	87.798
Sachaufwand (KGr.42)	3.500	0	300	0	0	0	0	0	0	0	0	0	0	300
Transferaufwand (KGr.43)	10.000	4.294	0	0	0	0	0	12.170	8.728	280	0	0	2.462	27.934
sonstige (KGr.44)	1.400	0	0	0	222	6	0	0	0	0	0	0	384	612
AfA, Zinsen (KGr.45-47)	0	0	0	0	0	0	0	0	0	0	0	0	0	0
ILV-Aufwand (KGr.48)	0	0	0	0	0	0	0	0	0	0	0	0	0	0
außerordentlich (KGr.50-59)	0	0	0	0	0	0	0	0	0	0	0	0	0	0
2013	114.700	6.992	24.632	7.167	7.173	7.183	7.420	16.030	9.429	7.309	7.548	11.933	32.157	144.974
2012	106.100	6.131	7.685	16.118	6.131	6.356	8.400	15.956	10.565	7.363	7.085	11.353	59.729	162.872



Prognose  
Produktbudget:

-114.800  
-91.121  
-23.679

Leistungsumfang:			
Leistung		Plan	Stand Berichtsmonat lt. KLR
Anträge/Stellungnahmen/Förderung	Fälle	210	246
Gebäudebeurteilung Statik Denkmalschutz	Fälle	2	0
Beratung Denkmalschutz	Arbeitsstunden	150	143
Schwarzbau, Widerspruch, Klage, OWiG	Fälle	5	0

Erläuterung/Prognose:

Produktgruppe:

**Bau- und Raumordnung**

Verantwortlich: Herr Mertens

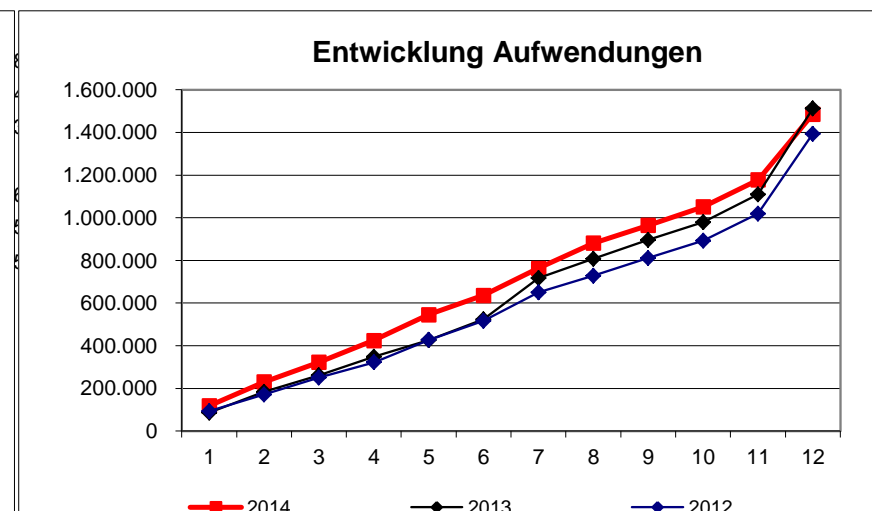
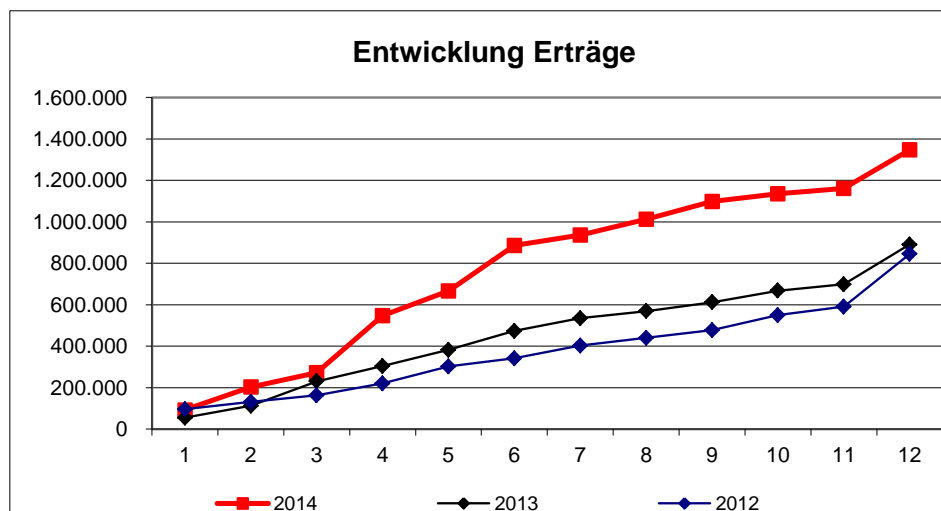
Stand Ende:

**Dezember**

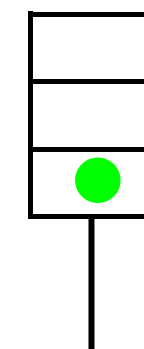
**2014**

Erträge														
	Plan	Januar	Februar	März	April	Mai	Juni	Juli	August	September	Oktober	November	Dezember	Ergebnis
<b>2014</b>	<b>983.400</b>	<b>92.932</b>	<b>110.767</b>	<b>68.240</b>	<b>275.532</b>	<b>119.636</b>	<b>219.034</b>	<b>50.843</b>	<b>76.233</b>	<b>85.607</b>	<b>37.116</b>	<b>25.079</b>	<b>186.520</b>	<b>1.347.540</b>
ordentlich (KGr.30-37)	983.400	92.932	110.767	68.240	275.532	119.636	219.034	50.843	76.233	85.607	37.116	25.079	186.520	1.347.540
außerordentlich (KGr.50-59)	0	0	0	0	0	0	0	0	0	0	0	0	0	0
ILV-Erträge (KGr.38)	0	0	0	0	0	0	0	0	0	0	0	0	0	0
<b>2013</b>	<b>637.300</b>	<b>55.922</b>	<b>57.372</b>	<b>117.886</b>	<b>73.828</b>	<b>77.609</b>	<b>91.247</b>	<b>60.994</b>	<b>34.736</b>	<b>42.803</b>	<b>55.973</b>	<b>30.205</b>	<b>191.918</b>	<b>890.493</b>
<b>2012</b>	<b>613.300</b>	<b>95.631</b>	<b>35.284</b>	<b>32.059</b>	<b>58.077</b>	<b>82.073</b>	<b>37.999</b>	<b>62.395</b>	<b>36.913</b>	<b>37.520</b>	<b>71.573</b>	<b>40.955</b>	<b>254.355</b>	<b>844.834</b>

Aufwendungen														
	Plan	Januar	Februar	März	April	Mai	Juni	Juli	August	September	Oktober	November	Dezember	Ergebnis
<b>2014</b>	<b>1.392.400</b>	<b>118.796</b>	<b>111.998</b>	<b>92.069</b>	<b>102.120</b>	<b>120.984</b>	<b>90.230</b>	<b>126.834</b>	<b>118.902</b>	<b>82.132</b>	<b>86.930</b>	<b>126.581</b>	<b>308.359</b>	<b>1.485.933</b>
Personal (KGr.40-41)	1.033.300	73.598	77.408	75.076	73.907	73.909	75.884	102.459	66.017	63.544	68.973	121.141	127.036	998.951
Sachaufwand (KGr.42)	145.900	37.801	33.484	11.508	27.504	42.017	13.574	7.151	43.467	17.719	12.196	3.447	6.907	256.775
Transferaufwand (KGr.43)	10.000	4.294	0	0	0	0	0	12.170	8.728	280	0	0	2.462	27.934
sonstige (KGr.44)	33.200	833	44	5.317	709	5.058	657	4.893	689	589	5.613	1.993	801	27.195
AfA, Zinsen (KGr.45-47)	169.900	2.270	1.062	169	0	0	115	161	0	0	0	0	170.931	174.708
ILV-Aufwand (KGr.48)	100	0	0	0	0	0	0	0	0	0	148	0	222	371
außerordentlich (KGr.50-59)	0	0	0	0	0	0	0	0	0	0	0	0	0	0
<b>2013</b>	<b>1.197.000</b>	<b>86.597</b>	<b>97.807</b>	<b>77.513</b>	<b>86.851</b>	<b>77.756</b>	<b>96.995</b>	<b>193.667</b>	<b>89.936</b>	<b>89.395</b>	<b>82.904</b>	<b>130.122</b>	<b>402.218</b>	<b>1.511.762</b>
<b>2012</b>	<b>1.099.500</b>	<b>92.865</b>	<b>77.725</b>	<b>79.684</b>	<b>72.118</b>	<b>104.510</b>	<b>89.490</b>	<b>133.654</b>	<b>78.601</b>	<b>82.656</b>	<b>80.748</b>	<b>127.350</b>	<b>374.507</b>	<b>1.393.908</b>



Prognose  
Produktbudget:



-409.000  
-138.394  
-270.606

Erläuterung/Prognose:

Produktgruppe:

Immobilienwirtschaftsbetrieb

Stand Ende:

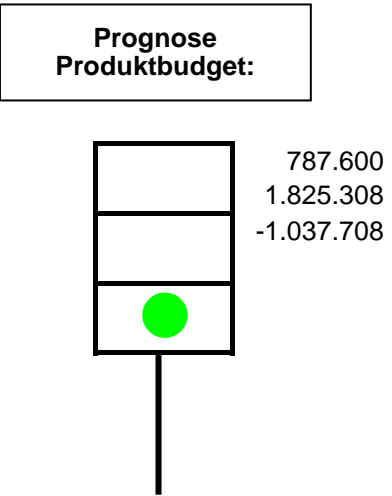
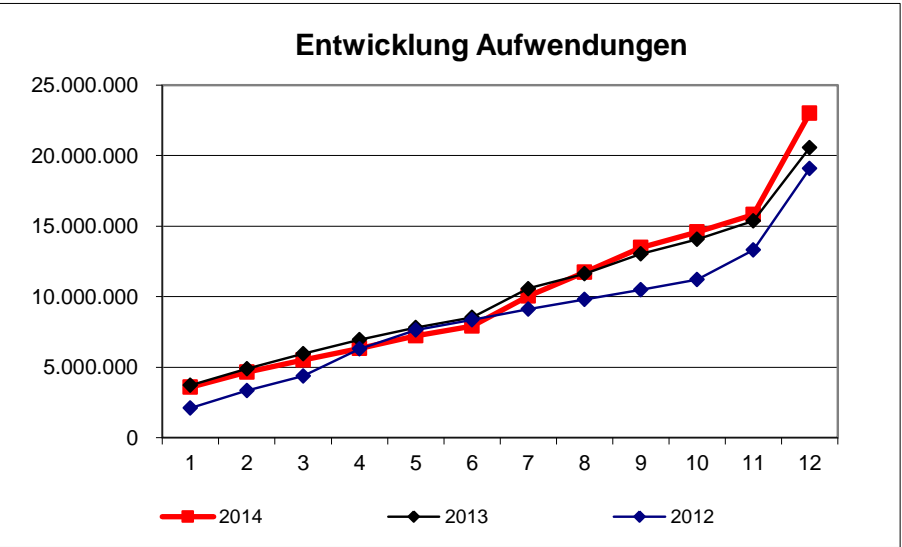
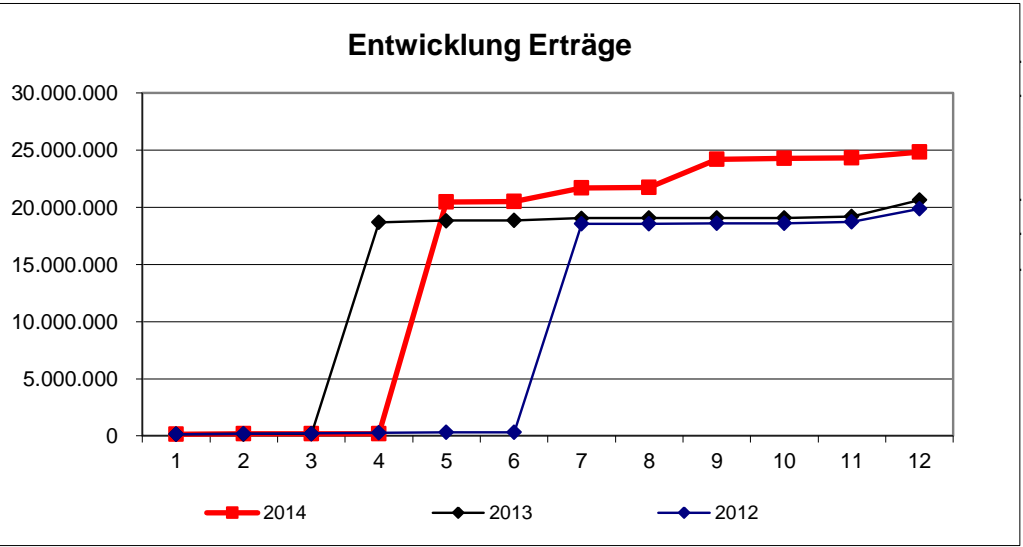
Dezember

2014

Verantwortlich: Herr Schrader

Erträge															
	Plan	Januar	Februar	März	April	Mai	Juni	Juli	August	September	Oktober	November	Dezember	Ergebnis	Ergebnis
2014	22.274.600	145.911	28.899	15.438	12.400	20.275.622	54.257	1.170.028	26.166	2.477.729	73.655	54.948	511.004	24.846.057	24.846.057
ordentlich (KGr.30-37)	856.700	124.229	26.841	11.359	6.923	23.322	52.673	1.166.484	22.285	166.033	2.123	-1.084.153	858.355	1.376.475	1.376.475
außerordentlich (KGr.50-59)	1.150.000	21.682	0	4.079	0	2.626	546	3.544	3.882	2.300.000	70.012	1.137.396	1.001	3.544.767	3.544.767
ILV-Erträge (KGr.38)	20.267.900	0	2.057	0	5.477	20.249.675	1.038	0	0	11.696	1.520	1.705	-348.352	19.924.816	19.924.816
2013	19.507.500	128.396	39.609	7.886	18.498.613	161.408	10.346	204.137	2.735	4.623	293	120.562	1.474.678	20.653.286	
2012	20.570.600	137.954	38.864	32.973	56.066	33.401	7.417	18.272.472	-15.670	24.922	24.715	115.786	1.128.754	19.857.652	

Aufwendungen															
	Plan	Januar	Februar	März	April	Mai	Juni	Juli	August	September	Oktober	November	Dezember	Ergebnis	Ergebnis
2014	21.487.000	3.602.000	1.041.278	873.078	825.968	899.228	666.800	2.128.917	1.698.688	1.741.017	1.112.436	1.221.669	7.209.670	23.020.749	23.020.749
Personal (KGr.40-41)	3.591.700	260.076	259.302	256.908	251.536	257.010	285.372	305.214	262.288	268.742	290.323	504.581	336.531	3.537.883	3.537.883
Sachaufwand (KGr.42)	12.462.400	3.338.836	778.798	602.872	570.139	548.672	347.901	471.660	343.286	382.090	716.029	699.645	3.679.731	12.479.658	12.479.658
Transferaufwand (KGr.43)	0	0	0	0	0	0	0	0	0	0	0	0	0	0	0
sonstige (KGr.44)	123.800	1.199	1.920	3.766	3.987	4.428	28.657	1.598	6.870	2.750	4.335	11.600	6.407	77.517	77.517
AfA, Zinsen (KGr.45-47)	2.398.600	0	0	0	0	0	859	10.379	0	44.188	1.226	236	2.093.554	2.150.441	2.150.441
ILV-Aufwand (KGr.48)	2.548.100	0	307	62	306	85.800	715	60	1.083.633	349.205	636	0	1.090.305	2.611.028	2.611.028
außerordentlich (KGr.50-59)	362.400	1.890	952	9.470	0	3.317	3.297	1.340.006	2.612	694.042	99.887	5.608	3.143	2.164.222	2.164.222
2013	19.507.500	3.720.096	1.170.894	1.077.809	997.038	844.118	731.330	2.040.757	1.036.597	1.428.769	1.011.095	1.307.487	5.202.986	20.568.976	
2012	19.820.600	2.111.100	1.250.816	1.010.284	1.940.871	1.331.482	728.031	759.480	681.090	687.323	715.498	2.097.788	5.778.170	19.091.933	



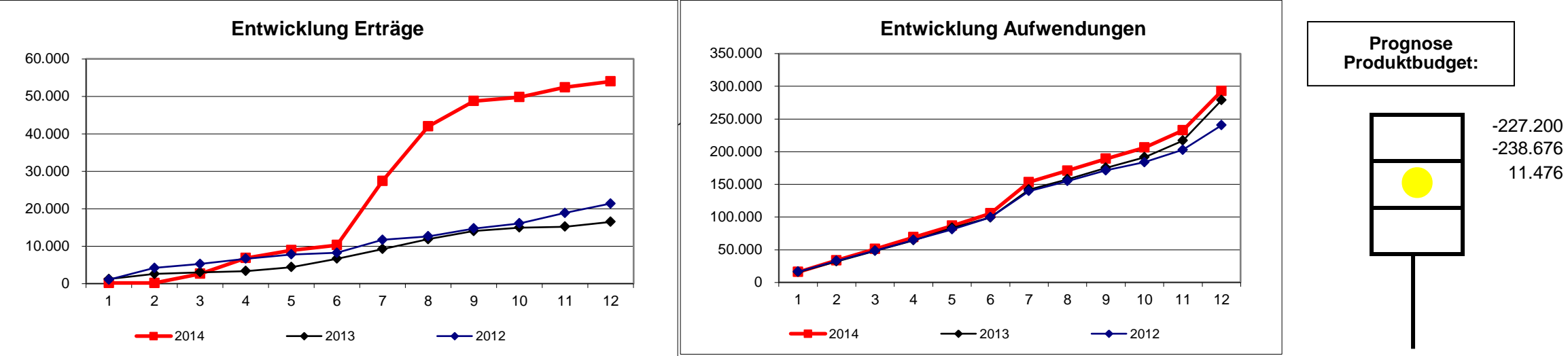
Zielkennzahlen			
Erledigung von Mieterwünschen innerhalb von 2 Monaten, sofern die Finanzierung sichergestellt ist	Plan	Stand Berichtsmonat	Zielerreichung
	90	90	100%

Leistungsumfang:			
Gebäudewirtschaft	Anzahl bewirtschafteter Gebäude	Plan	Stand Berichtsmonat
		110	110
	Bewirtschaftete Schulgebäudefläche in m" BGF	179.128	179.128
	Bewirtschaftete sonstige Gebäudeflächen in m" BGF	83.965	83.965
	Bewirtschaftete m" Grundstücksflächen Schulgebäude	633.485	633.485
Bewirtschaftete m" Grundstücksflächen Verwaltungs- und sonstige Gebäude		352.211	352.211

Erläuterung/Prognose:

Erträge															
	Plan	Januar	Februar	März	April	Mai	Juni	Juli	August	September	Oktober	November	Dezember	Ergebnis	Ergebnis
2014	25.000	150	0	2.457	4.187	2.097	1.408	17.098	14.541	6.810	1.060	2.596	1.598	54.003	54.003
ordentlich (KGr.30-37)	25.000	150	0	2.457	4.187	2.097	1.408	17.098	14.541	6.810	1.060	2.596	1.598	54.003	54.003
außerordentlich (KGr.50-59)	0	0	0	0	0	0	0	0	0	0	0	0	0	0	0
ILV-Erträge (KGr.38)	0	0	0	0	0	0	0	0	0	0	0	0	0	0	0
2013	56.000	1.200	1.370	450	310	1.060	2.248	2.580	2.630	2.175	910	250	1.326	16.509	
2012	81.700	1.050	3.123	1.060	1.430	1.110	450	3.474	900	2.120	1.370	2.770	2.491	21.348	

Aufwendungen															
	Plan	Januar	Februar	März	April	Mai	Juni	Juli	August	September	Oktober	November	Dezember	Ergebnis	Ergebnis
2014	252.200	16.157	17.586	17.404	17.996	17.638	18.726	47.905	17.493	18.394	16.963	26.490	59.926	292.679	292.679
Personal (KGr.40-41)	225.500	15.593	15.593	15.597	15.597	15.597	16.960	45.680	16.070	16.070	16.546	25.621	56.417	271.342	271.342
Sachaufwand (KGr.42)	9.800	34	1.228	76	2.010	300	0	0	0	620	0	0	0	4.268	4.268
Transferaufwand (KGr.43)	0	0	0	0	0	0	0	0	0	0	0	0	0	0	0
sonstige (KGr.44)	14.800	530	765	1.681	389	1.740	1.766	2.225	1.424	1.704	417	869	1.102	14.613	14.613
AfA, Zinsen (KGr.45-47)	2.100	0	0	50	0	0	0	0	0	0	0	0	2.406	2.456	2.456
ILV-Aufwand (KGr.48)	0	0	0	0	0	0	0	0	0	0	0	0	0	0	0
außerordentlich (KGr.50-59)	0	0	0	0	0	0	0	0	0	0	0	0	0	0	0
2013	246.100	15.900	16.144	16.271	16.302	18.877	15.805	42.778	15.690	17.596	16.281	25.311	61.941	278.896	
2012	246.300	16.374	16.674	15.504	16.451	16.146	18.387	40.283	15.232	16.335	12.445	18.994	37.461	240.288	



Zielkennzahlen:			
	Plan	Stand Berichtsmonat	Zielerreichung
Elektronische Abwicklung aller Ausschreibungs- u. Vergabeverfahren	80	80	100%

Leistungsumfang:			
Leistung	Plan	Stand Berichtsmonat lt. KLR	Ist 2014
Vergaben/Ausschreibungen	180	185	185

Erläuterung/Prognose:

# Der Gender-Check

Ausschuss für Bauen und Liegenschaften  
Landkreis Peine

19. Mai 2015

Präsentation:

Christiane Wiede Training | Coaching | Beratung, Hannover



[www.stadt-wien.at](http://www.stadt-wien.at)

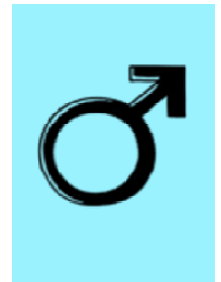
# GM im Landkreis Peine

Hintergrund:

Am 6.12.2000 hat der Kreistag des Landkreises Peine die Umsetzung der Strategie Gender Mainstreaming beschlossen.

# Die Kategorie Geschlecht

Wirkt wie ein gesellschaftlicher  
Platzanweiser.





# Gender

berücksichtigt :

- Alter
- Einkommen und Bildung
- Soziale Lage
- Kulturelle Unterschiede
- Körperliche, kognitive oder psychische Beeinträchtigungen
- Sex. Orientierung

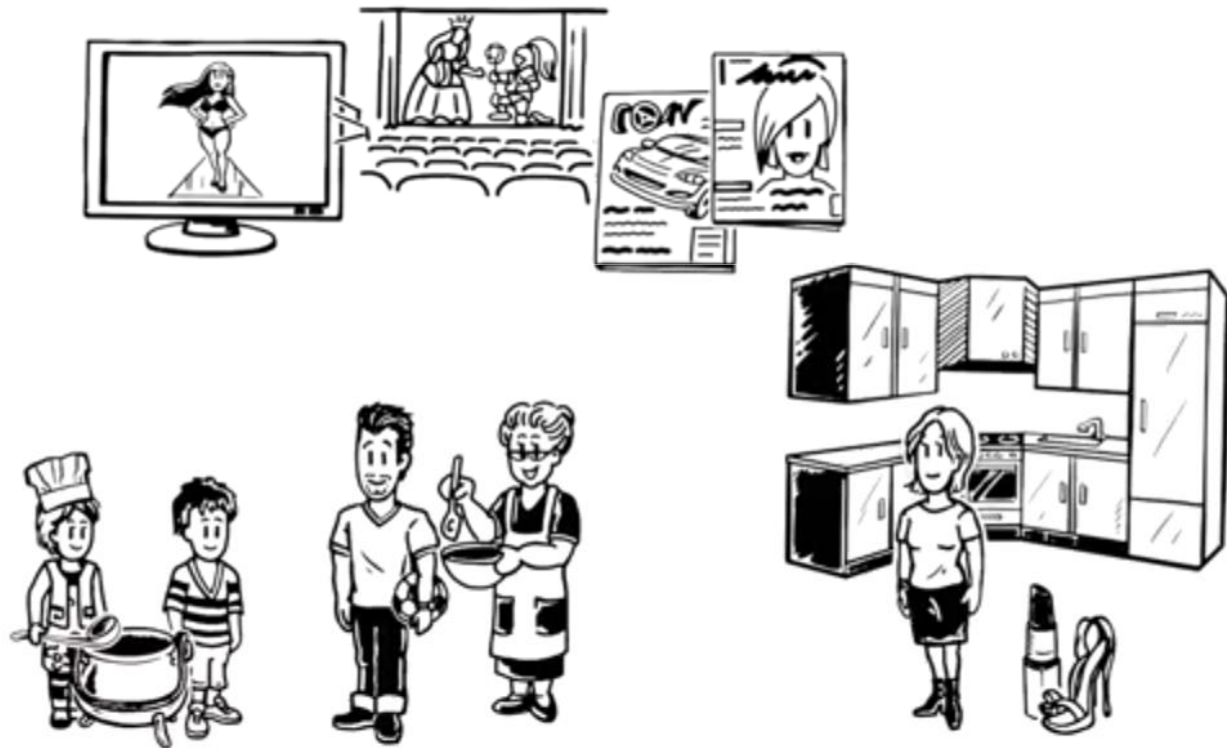


[www.gender-nrw.de](http://www.gender-nrw.de)

**macht Ungleichheiten zwischen den Geschlechtern sichtbar!**

# Gender

bezeichnet die sozial-kulturell  
geprägten  
Geschlechterrollen von  
Frauen und Männern.  
Sie sind erlernt und  
damit veränderbar.



**OBI-Frühling einfach gemacht!**

**aufbauen**

**einrichten**

**einziehen!**

Die Nr. 1 für Ihren Garten  
Mehr unter [obi.de](http://obi.de)

WIE WO WAS weiß **OBI**

**OBI-Frühling einfach gemacht!**

**gießen**

**sprießen**

**genießen!**

Die Nr. 1 für Ihren Garten  
Mehr unter [obi.de](http://obi.de)

WIE WO WAS weiß **OBI**

# Gender Mainstreaming

Die unterschiedlichen Lebenssituationen und Interessen von Frauen und Männern sollen bei allen Entscheidungen, auf allen Ebenen

- der Politik,
- der Verwaltung, und
- in Organisationen, berücksichtigt werden.



**Das Ziel: Gleichstellung der Geschlechter!**

# Das bedeutet:

- Diskriminierung und Benachteiligungen aufgrund des Geschlechts abzubauen,
- Gleiche Teilhabe zu ermöglichen (Partizipation),
- Eine von tradierten und überholten Rollenmustern freie und selbstbestimmte Lebensgestaltung.



[www.ec.europa.eu](http://www.ec.europa.eu)

## Baugesetzbuch (2004):

§1 Abs. 6 BauGB (6)

„Bei der Aufstellung der Bauleitpläne sind insbesondere zu berücksichtigen ...

3. die sozialen und kulturellen Bedürfnisse der Bevölkerung, insbesondere die Bedürfnisse der Familien, der jungen, alten und behinderten Menschen, unterschiedliche Auswirkungen auf Frauen und Männer sowie die Belange des Bildungswesens und von Sport, Freizeit und Erholung, ... „



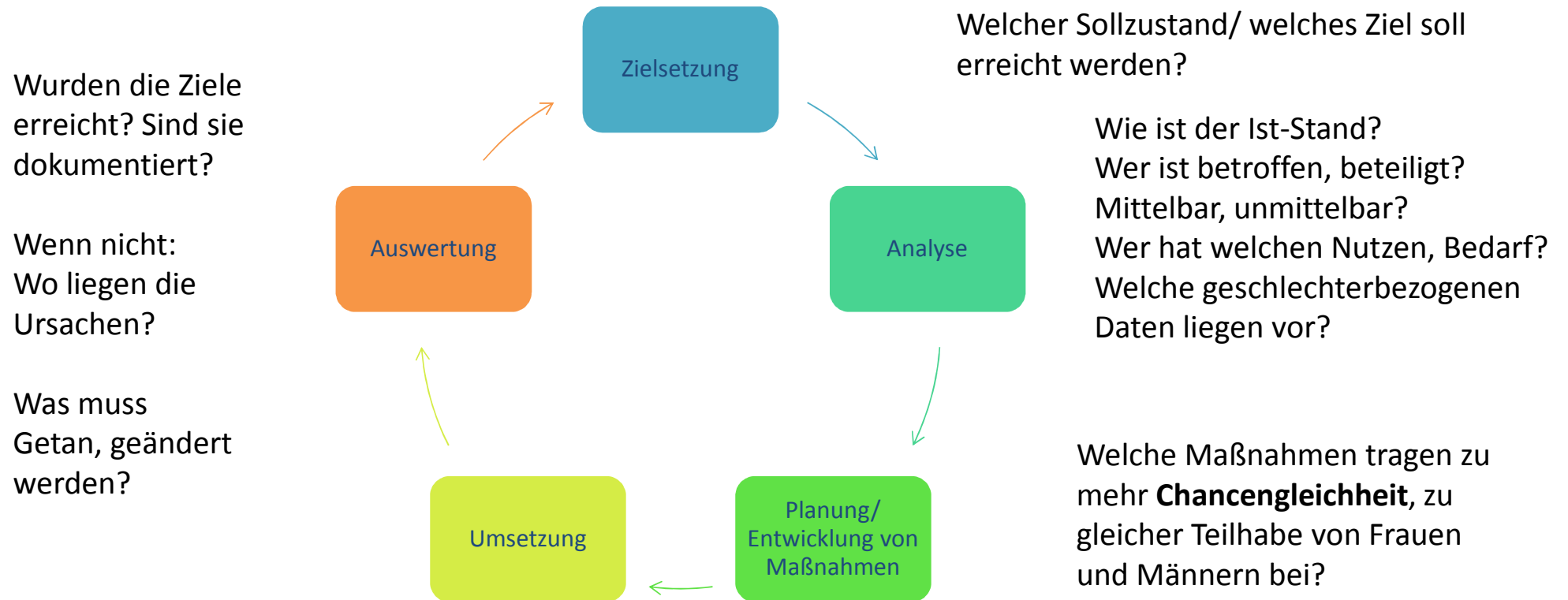
[www.stadt-wien.at](http://www.stadt-wien.at)

# Gender-Kriterien in der Planung und Gestaltung

- **Versorgungsarbeit:** Wie kann eine eigenständige Existenzsicherung von Frauen unterstützt werden?
- **Raumaneignung:** Wem gehört der Raum? Welche Orte nutzen Frauen, welche Orte nutzen Männer?
- **Sicherheit:** Wie kann Sicherheit vor Gewalt in öffentlichen Räumen erreicht werden?
- **Teilhabe und Mitbestimmung:** Wer ist an Planungsprozessen zu welchem Zeitpunkt beteiligt? Sind Frauen und Männer innerhalb und außerhalb der Verwaltung gleichermaßen beteiligt? (Wie) Werden BürgerInnen an Planungsprozessen beteiligt?



# Das Verfahren GM



# Bsp. Schulhofgestaltung

Zielsetzung



[gesamtschule-schlebusch.de](http://gesamtschule-schlebusch.de)

## Umgestaltung eines Schulhofes

Der Schulhof soll so gestaltet sein, dass Mädchen und Jungen frei von stereotypen Zuweisungen, gleichen Zugang und gleiche Teilhabe an seinen Angeboten haben können.

# Bsp. Schulhofgestaltung

## Analyse

- Welche Bereiche werden besonders von Jungen genutzt, welche von Mädchen?
- Nehmen Jungen mehr Raum ein als Mädchen?
- Ist der Schulhof barrierefrei?
- Welche Angebote greifen Mädchen und Jungen auf?
- Was gilt als „typisch Mädchen“ bzw. „typisch Junge“?



# Bsp. Schulhofgestaltung

## Planung von Maßnahmen

- Spiel- und Sportgeräte sowie Rückzugsmöglichkeiten sind räumlich durchmischt.
- Anreize etwas Neues auszuprobieren, sind für Jungen und Mädchen vorhanden.
- Beteiligung fördert die Teilhabe.



Blick auf die Kletterwand und das Klettergerüst Realschule

Landkreis-peine.de

# Bsp. Schulhofgestaltung

## Auswertung

Waren die umgesetzten Maßnahmen erfolgreich?

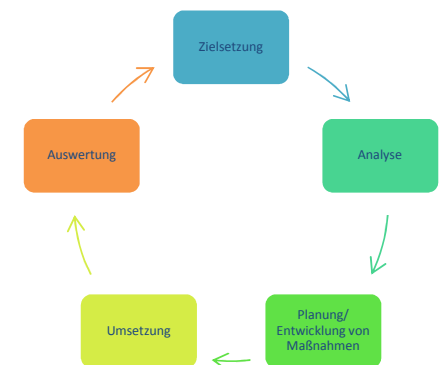
Wurden die gesetzten Ziele erreicht?

Wenn nicht:

Wo liegen die Ursachen?

Was muss getan, geändert werden?

Neue Zielsetzung formulieren....



# Beispiele Umgestaltung Stadt Freiburg



vorher



nachher



# Beispiele Umgestaltung Stadt Freiburg



vorher



nachher



# Beispiele Umgestaltung Stadt Nürnberg



vorher



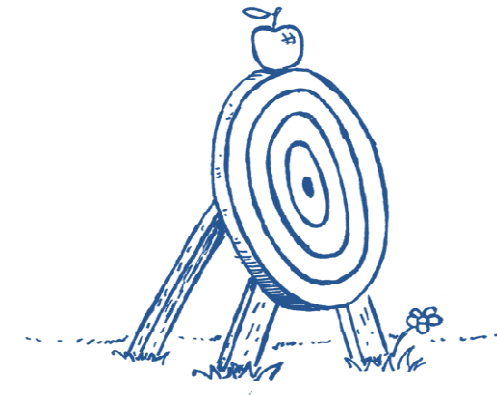
nachher

[www.Nuernberg.de](http://www.Nuernberg.de)

# Fazit

## Gender Mainstreaming

- schärft den Blick auf räumliche Verhaltensmuster beider Geschlechter.
- macht Ungleichheiten zwischen den Geschlechtern sichtbar.
- befördert passgenaue Planungen und wirkt qualitätssteigernd auf Angebote und Dienstleistungen.



Tun wir das Richtige?-  
für die Richtigen?  
richtig?

Danke für's Zuhören !

# Literatur

Gender Mainstreaming in der Stadtentwicklung

Senatsverwaltung für Stadtentwicklung (Hrsg.). Kulturbuch –Verlag GmbH: Berlin, 2011

Online verfügbar unter [www.stadtentwicklung.berlin.de](http://www.stadtentwicklung.berlin.de)

Gender Mainstreaming- Leben in der Stadt

Stadt Nürnberg, Baureferat/Stadtplanungsamt (Hrsg.)

Druck: Frischmann Druck und Medien GmbH & Co. KG, Amberg

[http://www.nuernberg.de/internet/stadtplanung/gender\\_stpl.html](http://www.nuernberg.de/internet/stadtplanung/gender_stpl.html)