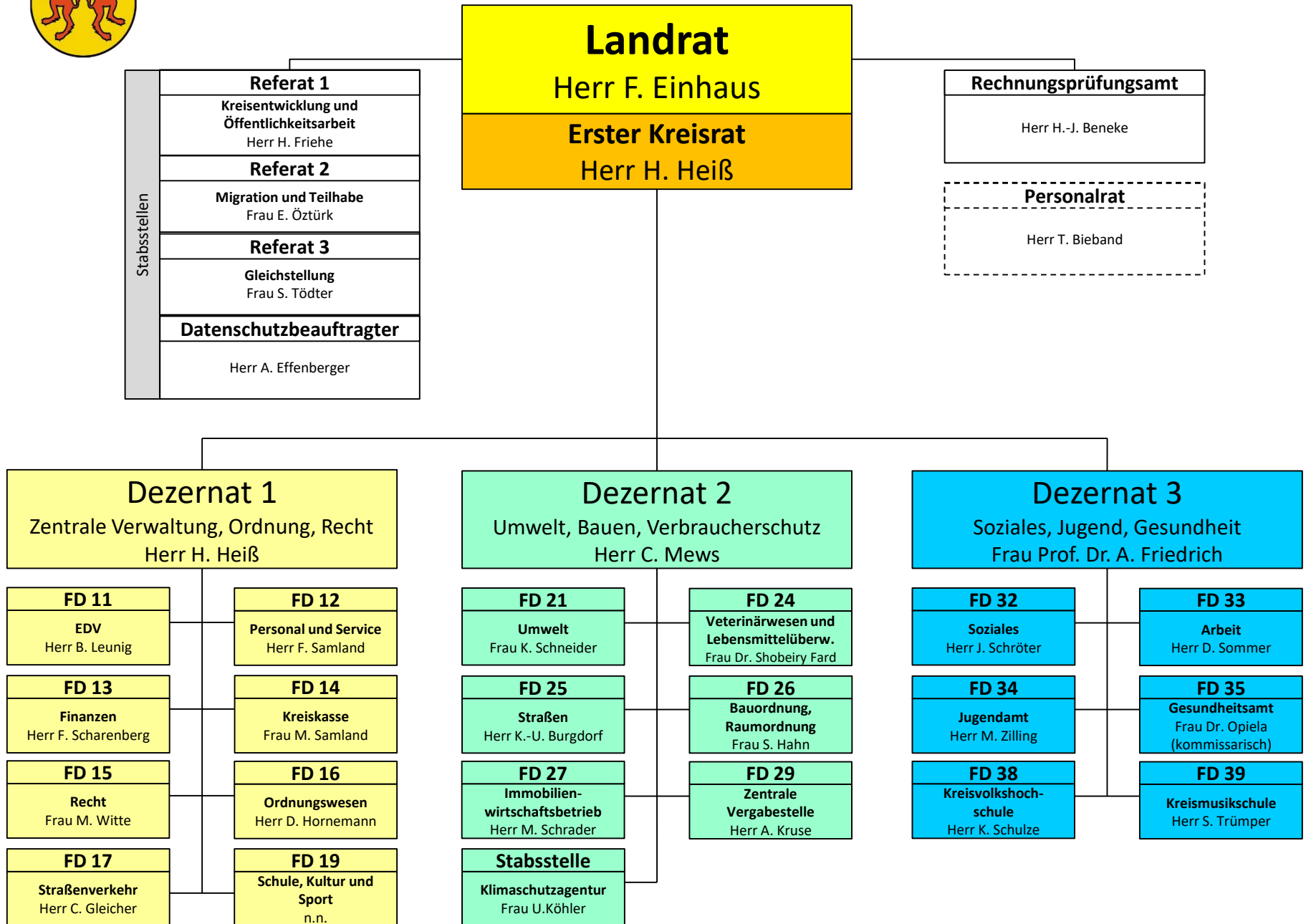




Stand: September 2019  
(FD 12 - Organisation)

# Aufbaustruktur Landkreis Peine



## Landrat

Herr F. Einhaus

Erster Kreisrat

Herr H. Hei

Stabsstellen

### Referat 1

Kreisentwicklung und  
ffentlichkeitsarbeit  
Herr H. Friehe

### Referat 2

Migration und Teilhabe  
Frau E. ztrk

### Referat 3

Gleichstellung  
Frau S. Tdter

### Datenschutzbeauftragter

Herr A. Effenberger

### Rechnungsprfungsamt

Herr H.-J. Beneke

### Personalrat

Herr T. Bieband

## Dezernat 1

Zentrale Verwaltung, Ordnung, Recht  
Herr H. Hei

### FD 11

EDV  
Herr B. Leunig

### FD 12

Personal und Service  
Herr F. Samland

### FD 13

Finanzen  
Herr F. Scharenberg

### FD 14

Kreiskasse  
Frau M. Samland

### FD 15

Recht  
Frau M. Witte

### FD 16

Ordnungswesen  
Herr D. Hornemann

### FD 17

Straenverkehr  
Herr C. Gleicher

### FD 19

Schule, Kultur und Sport  
n.n.

## Dezernat 2

Umwelt, Bauen, Verbraucherschutz  
Herr C. Mews

### FD 21

Umwelt  
Frau K. Schneider

### FD 24

Veterinrwesen und  
Lebensmittelberw.  
Frau Dr. Shobeiry Fard

### FD 25

Straen  
Herr K.-U. Burgdorf

### FD 26

Bauordnung,  
Raumordnung  
Frau S. Hahn

### FD 27

Immobilien-  
wirtschaftsbetrieb  
Herr M. Schrader

### FD 29

Zentrale  
Vergabestelle  
Herr A. Kruse

### Stabsstelle

Klimaschutzagentur  
Frau U. Khler

## Dezernat 3

Soziales, Jugend, Gesundheit  
Frau Prof. Dr. A. Friedrich

### FD 32

Soziales  
Herr J. Schrter

### FD 33

Arbeit  
Herr D. Sommer

### FD 34

Jugendamt  
Herr M. Zilling

### FD 35

Gesundheitsamt  
Frau Dr. Opiela  
(kommissarisch)

### FD 38

Kreisvolkshoch-  
schule  
Herr K. Schulze

### FD 39

Kreismusikschule  
Herr S. Trmper