

# Nähanleitung Behelfskittel

(von Lars Schindler freundlicherweise zur Verfügung gestellt)

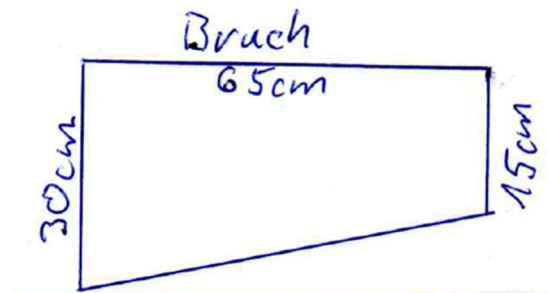
## Material:

Zuschnitt aus Baumwolle

Vorderteil: 60 cm x 130 cm, 1x

Rücken: 30 cm x 130 cm, 2x

Ärmel:



Gummibänder: 25 cm, 2 x (für Gummizugbündchen der Ärmel)

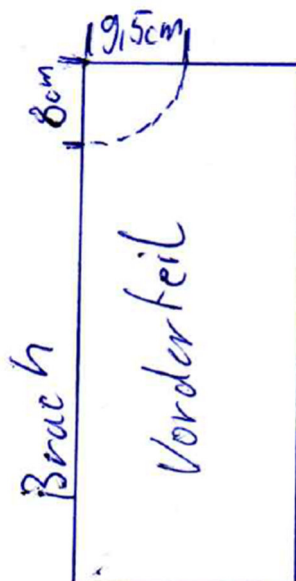
Schrägband: 125 cm, 1x (für den Halsausschnitt)

100 cm, 2 x (zum Binden an der Hüfte)

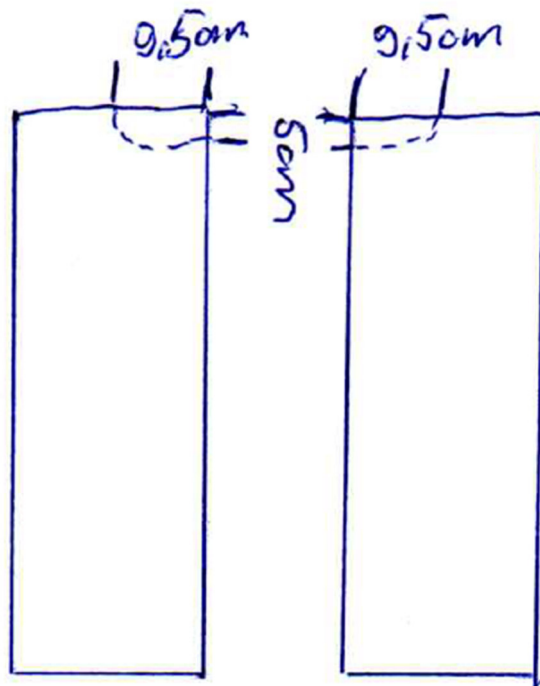
(Alternativ: Stoffstreifen von 3 cm Breite in der jeweiligen Länge. Diese längs mittig falten und mit Zickzackstich versäubern.)

## Vorbereitung der Zuschnitte:

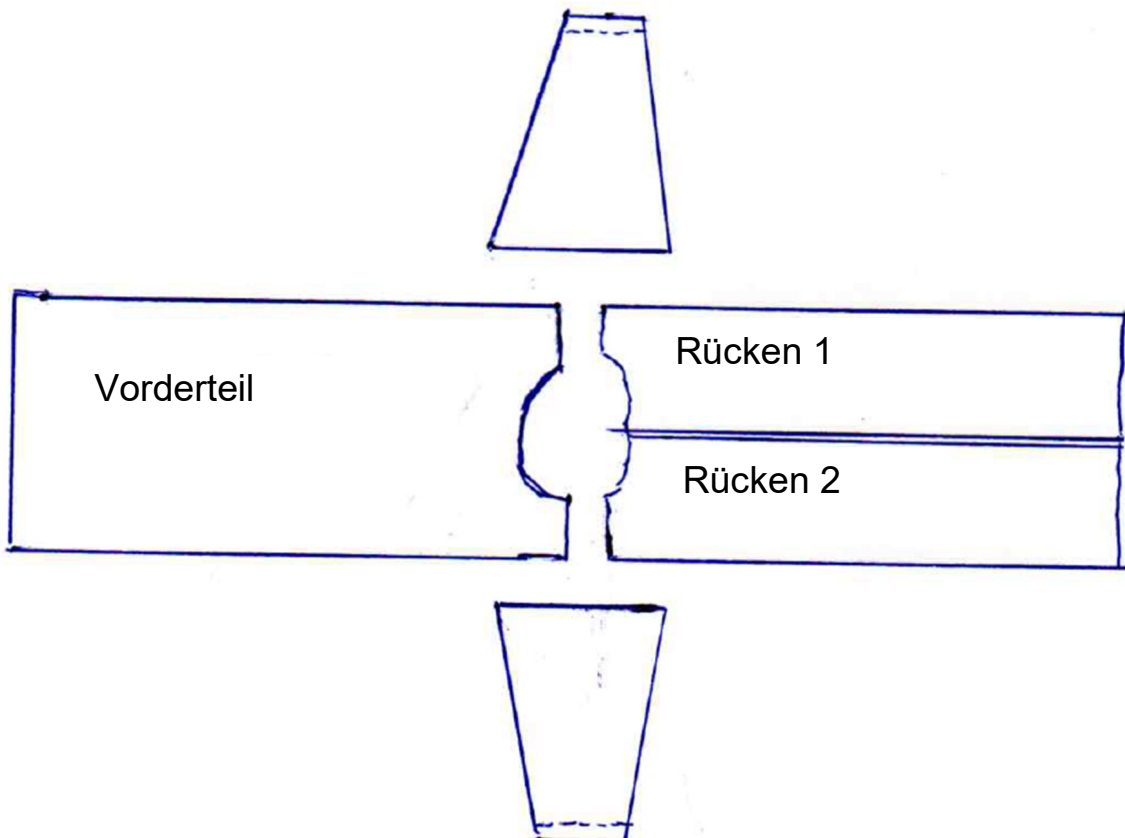
- ❖ Vorderteil längs im Bruch legen und Halsausschnitt gemäß Zeichnung ausschneiden:



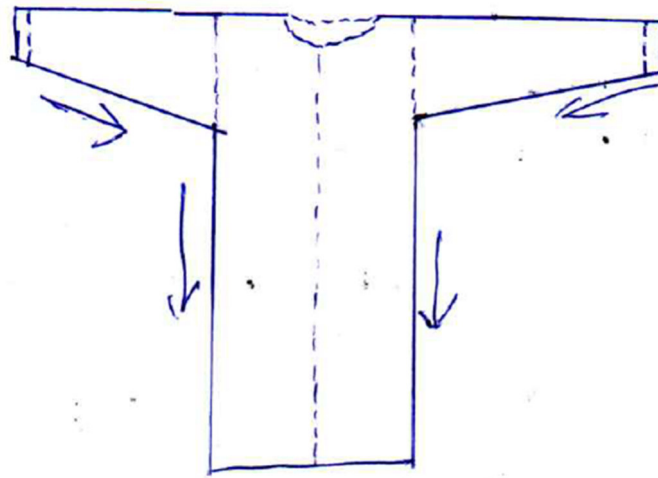
- ❖ Rückenteile einfach legen und gemäß Zeichnung zuschneiden:



**Nähen:**



- ❖ Rückenteile jeweils an den Schultern mit dem Vorderteil rechts auf rechts zusammennähen.
- ❖ Ärmel jeweils rechts auf rechts mittig zur Schulter annähen
- ❖ Der Rücken bleibt offen. Hier einfach die Innenkanten versäubern.
- ❖ Dann den Kittel rechts auf rechts zusammenstecken und Ärmel und Seiten in einer Naht schließen.



- ❖ An den Ärmelöffnungen jeweils einen ca. 1 cm breiten Tunnel umklappen und bis auf eine kleine Öffnung absteppen. Durch die Öffnung das Gummiband einziehen, die Enden des Bandes zusammennähen und den Tunnel schließen.
- ❖ Den Halsausschnitt mit Schrägband (alternativ Stoffband) von 125 cm Länge einfassen, so dass hinten jeweils ein Ende zum Binden übersteht.
- ❖ Die beiden 100 cm langen Bänder an die Rückenteile nähen.

